

Wektor IV

84,1 m²

Niewielki, parterowy dom z dwuspadowym dachem i narożnym, zadaszonym tarasem, na działkę z wjazdem o południa

min. wymiary działki 20 x 17,6 m

| | |
|----------------------|-----------------------|
| pow. netto parteru | 91,25 m ² |
| pow. całkowita | 114,25 m ² |
| pow. zabudowy | 115,20 m ² |
| kubatura brutto | 513,80 m ³ |
| wysokość budynku | 5,89 m |
| kąt nachylenia dachu | 25° |
| rodzaj stropu | lekki |
| pow. dachu | 154,40 m ² |

TECHNOLOGIA

Technologia murowana: Pustak ceramiczny gr. 30 cm + ocieplenie w systemie Termo Organika. Pokrycie dachu dachówką cementową. Drzwi zewnętrzne marki Hörmann.

Do tego projektu możesz wprowadzić zmiany, na które wyrazimy bezpłatną zgodę. Więcej na www.studioatrium.pl

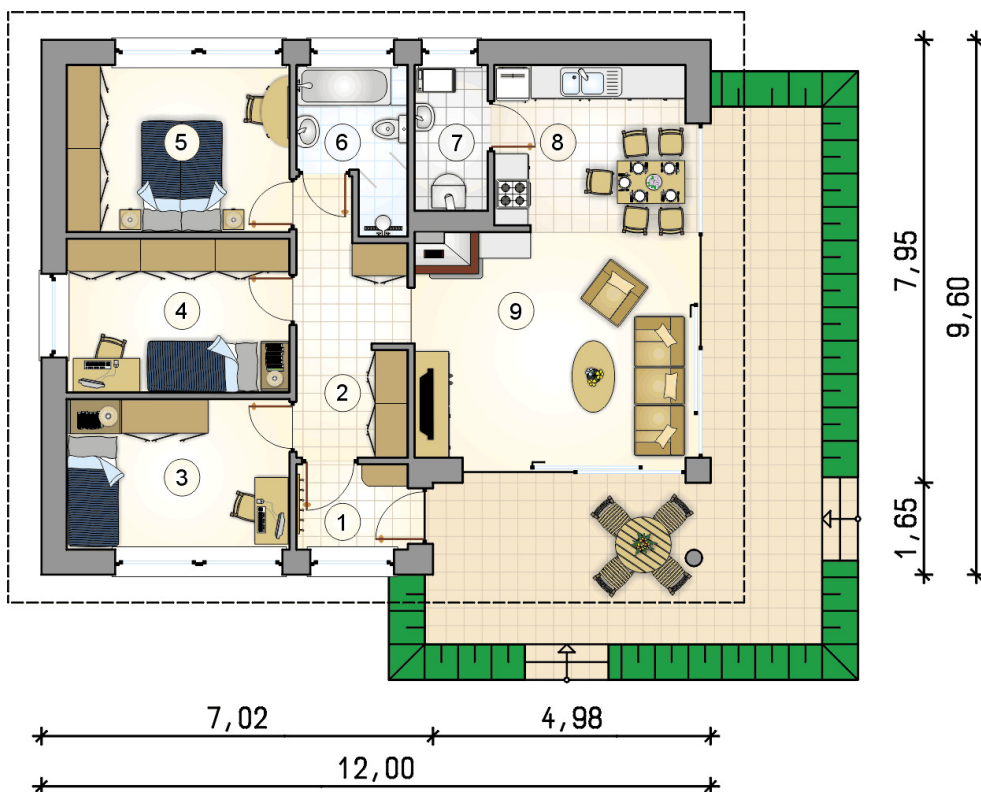
KOSZTY BUDOWY

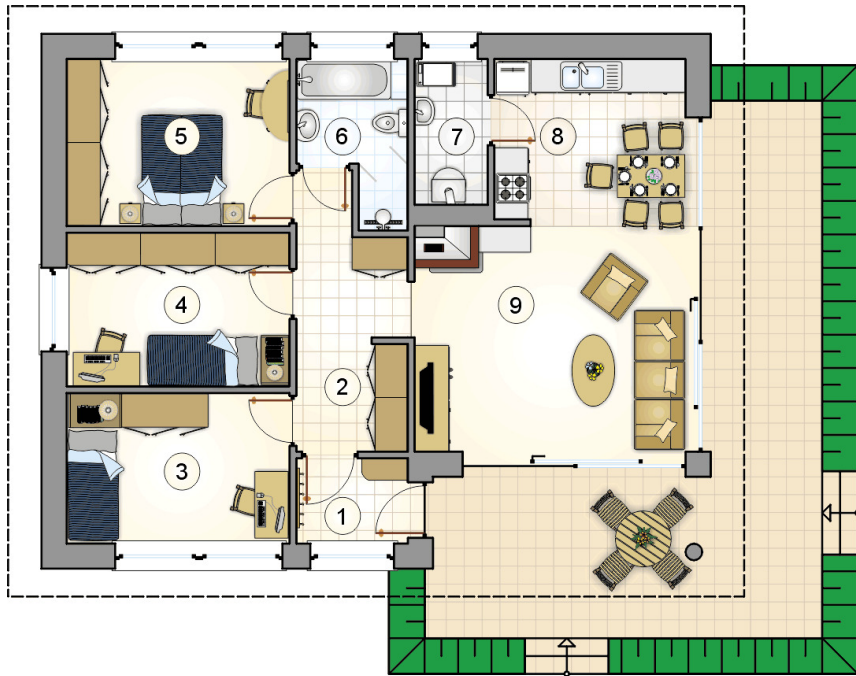
| | |
|----------------------|------------|
| stan surowy | 162 014 zł |
| roboty wykończeniowe | 148 277 zł |
| instalacje | 68 159 zł |
| koszt budowy | 378 450 zł |

Podane ceny są szacunkowymi cenami netto. Zapytaj o zestawienie materiałów naszego konsultanta na www.studioatrium.pl

RZUT PARTERU [m²]

| | | |
|--------------|---------------|--------------|
| 1 | przedsiónek | 3,05 |
| 2 | hall | 9,10 |
| 3 | pokój | 10,80 |
| 4 | pokój | 11,05 |
| 5 | pokój | 12,00 |
| 6 | łazienka | 4,65 |
| 7 | kotłownia | 3,45 |
| 8 | kuchnia | 9,90 |
| 9 | pokój dzienny | 20,10 |
| razem | | 84,10 |





1,65
7,95
9,60

RZUT PARTERU

[m²]

| | | |
|--------------|---------------|--------------|
| 1 | przedsiónek | 3,05 |
| 2 | hall | 9,10 |
| 3 | pokój | 10,80 |
| 4 | pokój | 11,05 |
| 5 | pokój | 12,00 |
| 6 | łazienka | 4,65 |
| 7 | kotłownia | 3,45 |
| 8 | kuchnia | 9,90 |
| 9 | pokój dzienny | 20,10 |
| razem | | 84,10 |

7,02
4,98
12,00