



Wektor IV

84,1 m²

Niewielki, parterowy dom z dwuspadowym dachem i narożnym, zadaszonym tarasem, na działce z wjazdem o południa

min. wymiary działki 20 x 17,6 m

pow. netto parteru	91,25 m ²
pow. całkowita	114,25 m ²
pow. zabudowy	115,20 m ²
kubatura brutto	513,80 m ³
wysokość budynku	5,89 m
kąt nachylenia dachu	25°
rodzaj stropu	lekki
pow. dachu	154,40 m ²

TECHNOLOGIA

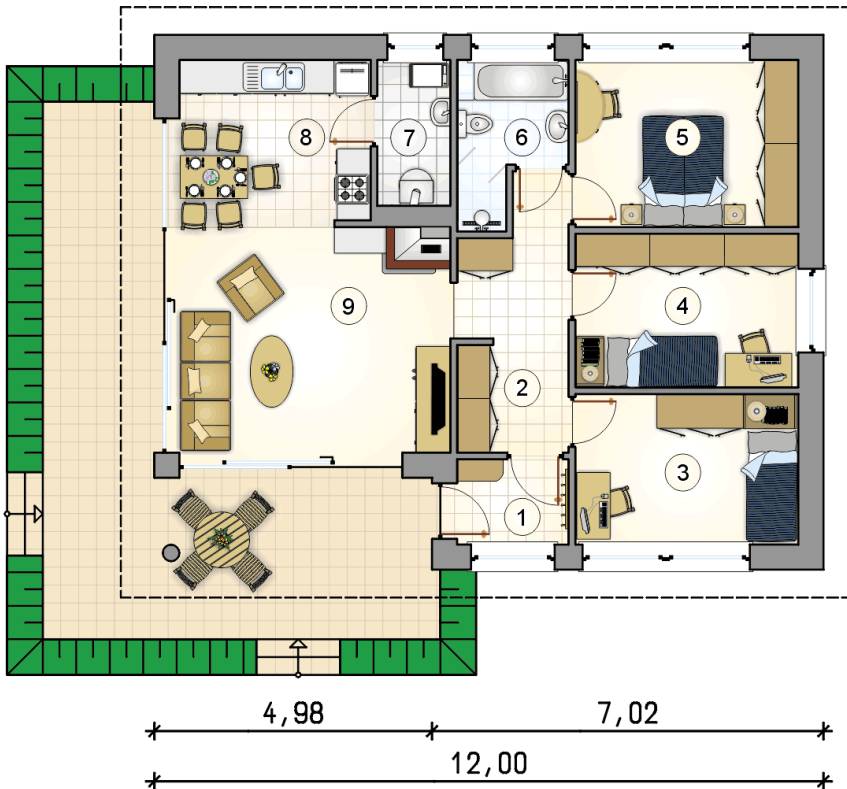
Technologia murowana: Pustak ceramiczny gr. 30 cm + ocieplenie w systemie Termo Organika. Pokrycie dachu dachówką cementową. Drzwi zewnętrzne marki Hörmann.

Do tego projektu możesz wprowadzić zmiany, na które wyrazimy bezpłatną zgodę. Więcej na www.studioatrium.pl

KOSZTY BUDOWY

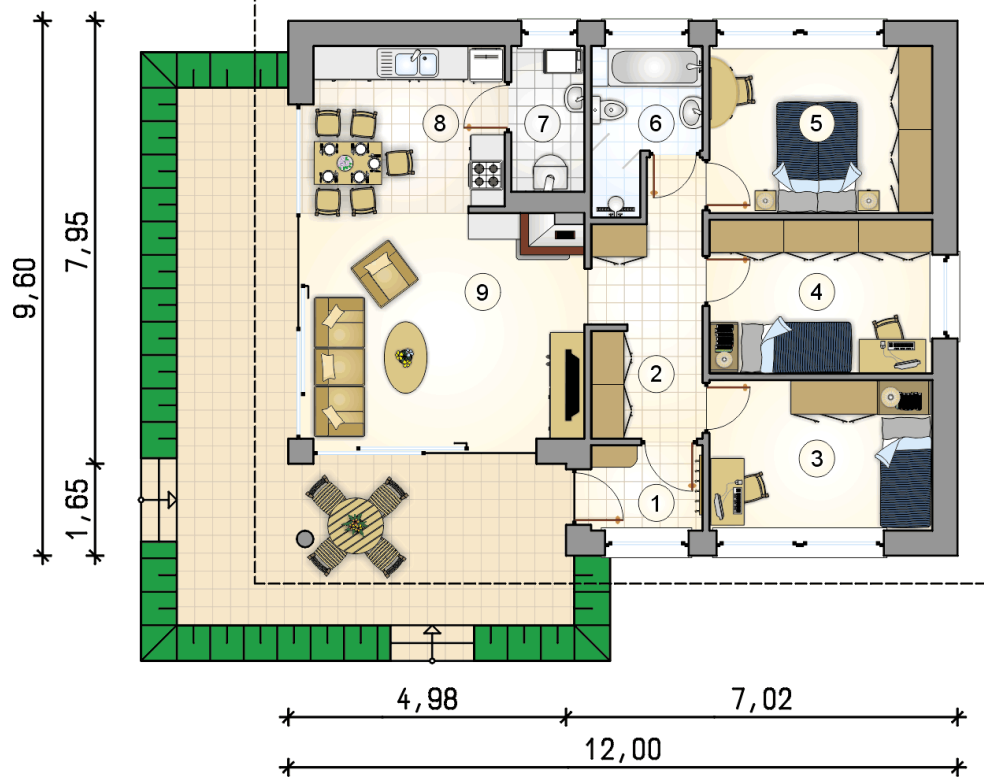
stan surowy	162 014 zł
roboty wykończeniowe	148 277 zł
instalacje	68 159 zł
koszt budowy	378 450 zł

Podane ceny są szacunkowymi cenami netto. Zapytaj o zestawienie materiałów naszego konsultanta na www.studioatrium.pl



RZUT PARTERU [m²]

1	przedsiónek	3,05
2	hall	9,10
3	pokój	10,80
4	pokój	11,05
5	pokój	12,00
6	łazienka	4,65
7	kotłownia	3,45
8	kuchnia	9,90
9	pokój dzienny	20,10
razem		84,10



RZUT PARTERU

[m²]

1	przedsiónek	3,05
2	hall	9,10
3	pokój	10,80
4	pokój	11,05
5	pokój	12,00
6	łazienka	4,65
7	kotłownia	3,45
8	kuchnia	9,90
9	pokój dzienny	20,10
	razem	84,10