



ATRIUM

Wektor IX 88,9 m²

Dom jednorodzinny, parterowy, z dwuspadowym dachem i zadaszonym tarasem

min. wymiary działki 20,6 x 17,6 m

pow. netto parteru	97,10 m ²
pow. całkowita	120,95 m ²
pow. zabudowy	120,95 m ²
kubatura brutto	539,90 m ³
wysokość budynku	5,89 m
kąt nachylenia dachu	25°
rodzaj stropu	lekki
pow. dachu	168,00 m ²

TECHNOLOGIA

Technologia murowana: pustak ceramiczny gr. 30 cm + ocieplenie w systemie Termo Organika. Pokrycie dachu: dachówka. Drzwi zewnętrzne marki Hörmann.

Do tego projektu możesz wprowadzić zmiany, na które wyrazimy bezpłatną zgodę. Więcej na www.studioatrium.pl

KOSZTY BUDOWY

stan surowy	171 261 zł
roboty wykończeniowe	156 740 zł
instalacje	72 049 zł
koszt budowy	400 050 zł

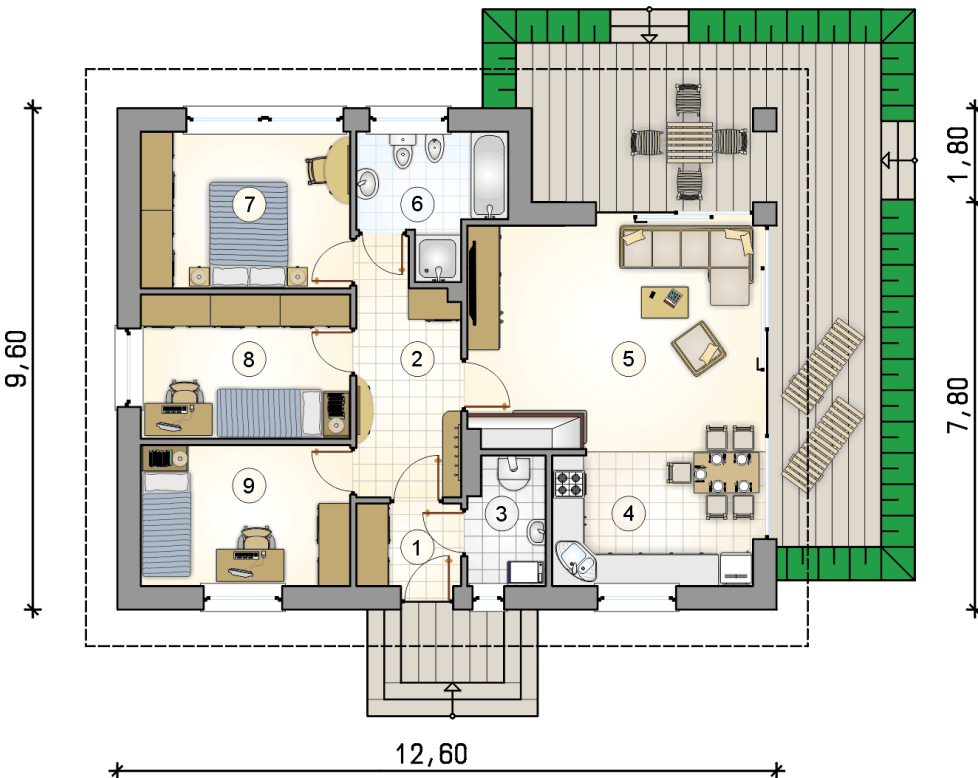
Podane ceny są szacunkowymi cenami netto. Zapytaj o zestawienie materiałów naszego konsultanta na www.studioatrium.pl

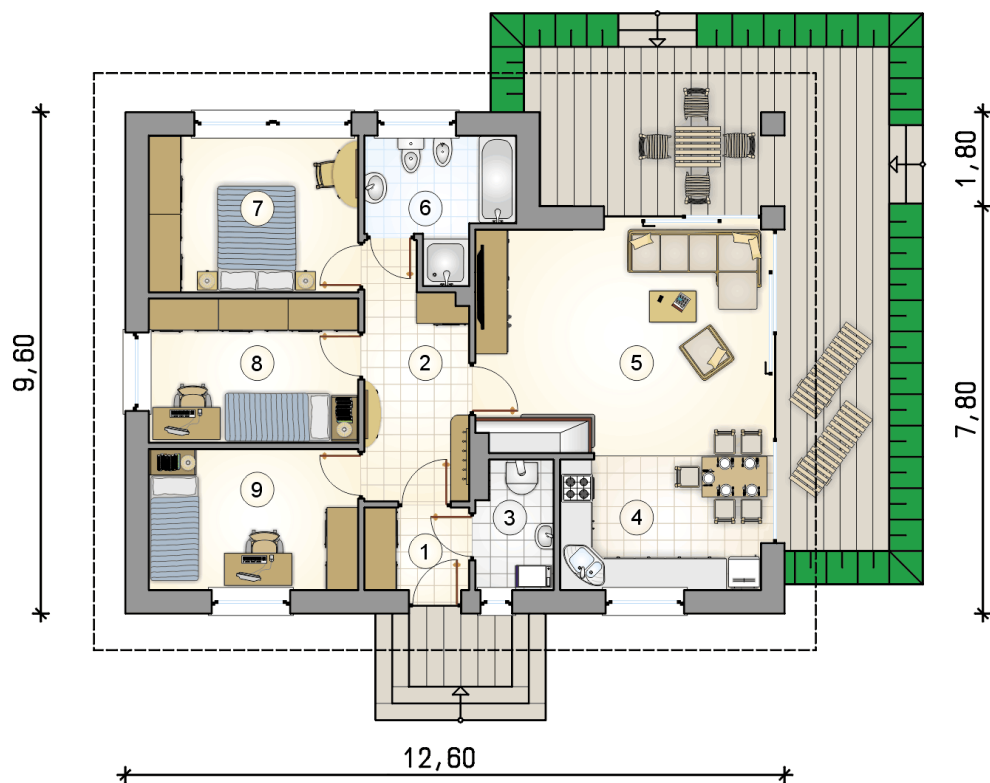


ATRIUM **ATRIUM** **ATRIUM**

RZUT PARTERU

	[m ²]
1 przedsionek	3,15
2 hall	8,95
3 kotłownia	3,55
4 kuchnia	10,00
5 pokój dzienny	23,25
6 łazienka	6,15
7 pokój	12,00
8 pokój	11,05
9 pokój	10,80
razem	88,90





RZUT PARTERU [m²]

1	przedsionek	3,15
2	hall	8,95
3	kotłownia	3,55
4	kuchnia	10,00
5	pokój dzienny	23,25
6	łazienka	6,15
7	pokój	12,00
8	pokój	11,05
9	pokój	10,80
0	razem	88,90