



**ATRIUM**

# Wektor IX

## 88,9 m<sup>2</sup>

Dom jednorodzinny, parterowy, z dwuspadowym dachem i zadaszonym tarasem

min. wymiary działki 20,6 x 17,6 m

pow. netto parteru	97,10 m <sup>2</sup>
pow. całkowita	120,95 m <sup>2</sup>
pow. zabudowy	120,95 m <sup>2</sup>
kubatura brutto	539,90 m <sup>3</sup>
wysokość budynku	5,89 m
kąt nachylenia dachu	25°
rodzaj stropu	lekki
pow. dachu	168,00 m <sup>2</sup>

### TECHNOLOGIA

Technologia murowana: pustak ceramiczny gr. 30 cm + ocieplenie w systemie Termo Organika. Pokrycie dachu: dachówka. Drzwi zewnętrzne marki Hörmann.

Do tego projektu możesz wprowadzić zmiany, na które wyrazimy bezpłatną zgodę. Więcej na [www.studioatrium.pl](http://www.studioatrium.pl)

### KOSZTY BUDOWY

stan surowy	171 261 zł
roboty wykończeniowe	156 740 zł
instalacje	72 049 zł
koszt budowy	400 050 zł

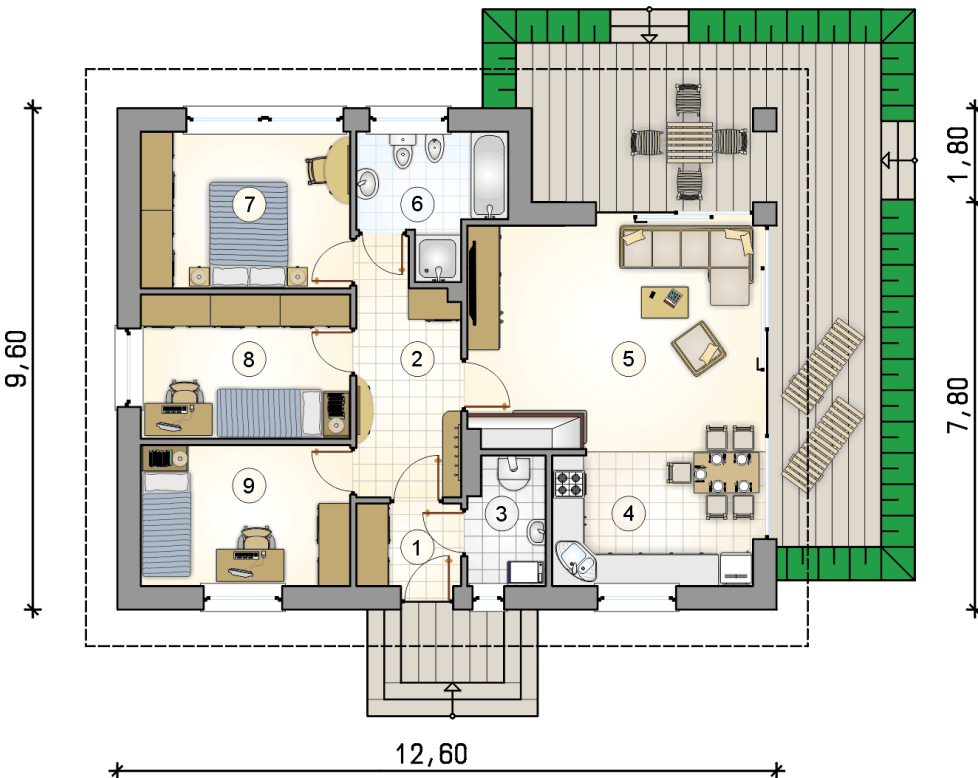
Podane ceny są szacunkowymi cenami netto. Zapytaj o zestawienie materiałów naszego konsultanta na [www.studioatrium.pl](http://www.studioatrium.pl)

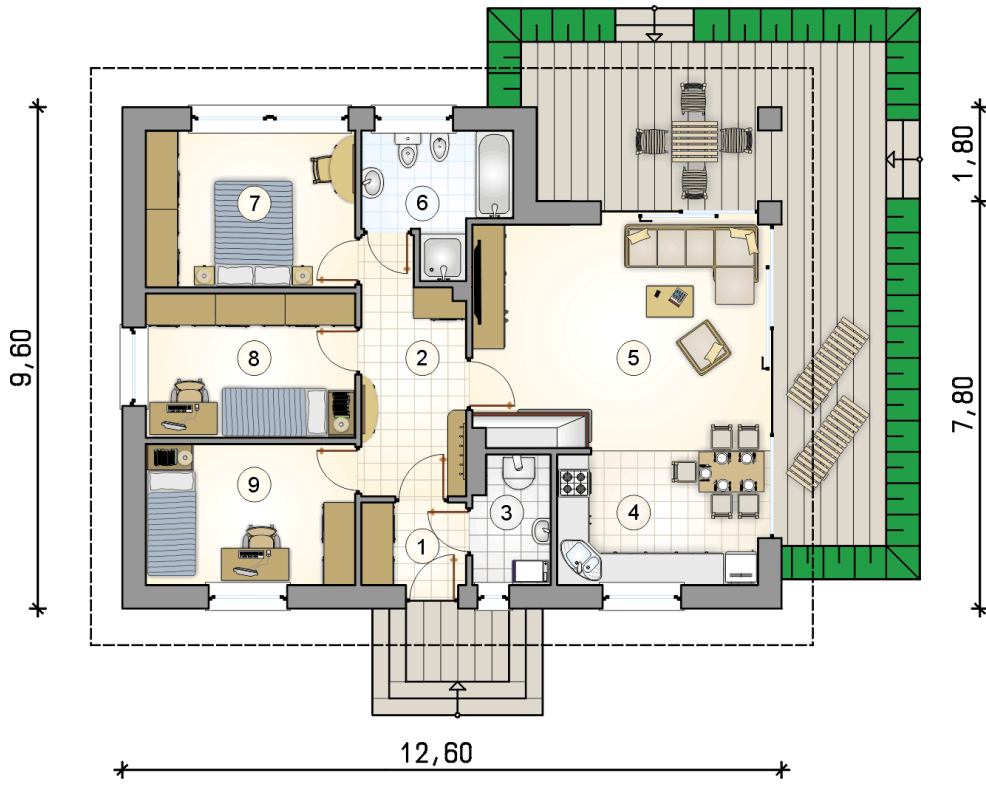


**ATRIUM** **ATRIUM** **ATRIUM**

### RZUT PARTERU

	[m <sup>2</sup> ]
1 przedsionek	3,15
2 hall	8,95
3 kotłownia	3,55
4 kuchnia	10,00
5 pokój dzienny	23,25
6 łazienka	6,15
7 pokój	12,00
8 pokój	11,05
9 pokój	10,80
<b>razem</b>	<b>88,90</b>





RZUT PARTERU		[m <sup>2</sup> ]
1	przedsiónek	3,15
2	hall	8,95
3	kotłownia	3,55
4	kuchnia	10,00
5	pokój dzienny	23,25
6	łazienka	6,15
7	pokój	12,00
8	pokój	11,05
9	pokój	10,80
0	<b>razem</b>	<b>88,90</b>