



# Wektor V

## 91,8 m<sup>2</sup>

Niewielki, parterowy dom z prostym, dwuspadowym dachem, bez garażu i podpiwniczenia

min. wymiary działki 20 x 18,52 m

pow. netto parteru	94,50 m <sup>2</sup>
pow. całkowita	118,35 m <sup>2</sup>
pow. zabudowy	118,35 m <sup>2</sup>
kubatura brutto	519,40 m <sup>3</sup>
wysokość budynku	5,90 m
kąt nachylenia dachu	25°
rodzaj stropu	lekki
pow. dachu	151,75 m <sup>2</sup>

**ATRIUM**



### TECHNOLOGIA

Technologia murowana: Pustak ceramiczny gr. 30 cm + ocieplenie w systemie Termo Organika. Pokrycie dachu dachówką cementową. Drzwi zewnętrzne marki Hörmann.

Do tego projektu możesz wprowadzić zmiany, na które wyrazimy bezpłatną zgodę. Więcej na [www.studioatrium.pl](http://www.studioatrium.pl)

### KOSZTY BUDOWY

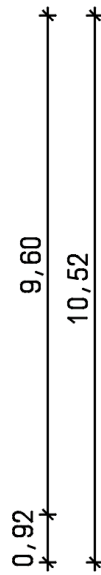
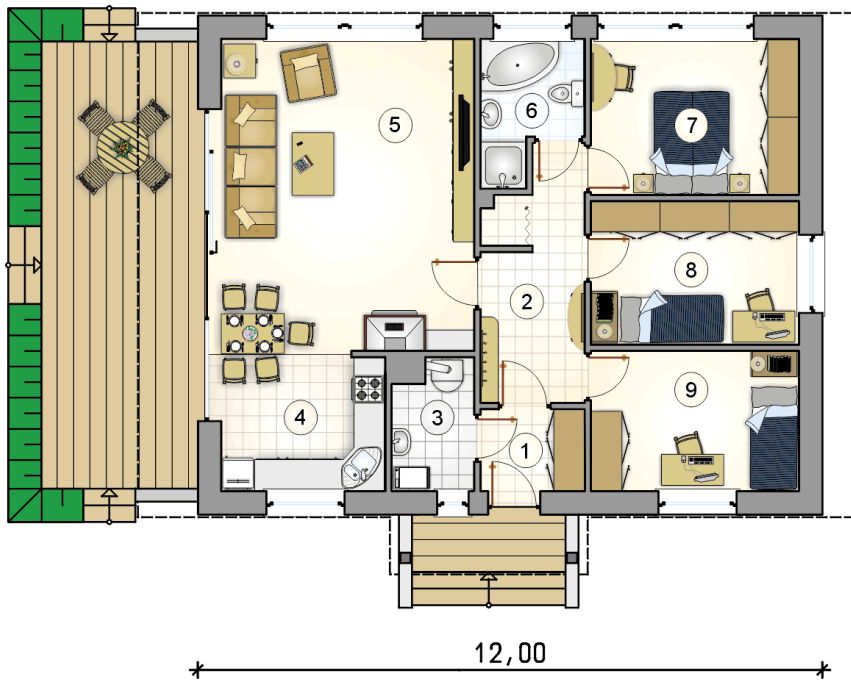
stan surowy	176 848 zł
roboty wykończeniowe	161 853 zł
instalacje	74 399 zł
koszt budowy	413 100 zł

Podane ceny są szacunkowymi cenami netto. Zapytaj o zestawienie materiałów naszego konsultanta na [www.studioatrium.pl](http://www.studioatrium.pl)



### RZUT PARTERU [m<sup>2</sup>]

1	przedsiónek	3,15
2	hall	8,80
3	kotłownia	3,75
4	kuchnia	8,45
5	pokój dzienny	29,15
6	łazienka	4,65
7	pokój	12,00
8	pokój	11,05
9	pokój	10,80
	<b>razem</b>	<b>91,80</b>



### RZUT PARTERU

[m<sup>2</sup>]

1	przedsiónek	3,15
2	hall	8,80
3	kotłownia	3,75
4	kuchnia	8,45
5	pokój dzienny	29,15
6	łazienka	4,65
7	pokój	12,00
8	pokój	11,05
9	pokój	10,80
	<b>razem</b>	<b>91,80</b>