



# Wektor V

## 91,8 m<sup>2</sup>

Niewielki, parterowy dom z prostym, dwuspadowym dachem, bez garażu i podpiwniczenia

min. wymiary działki 20 x 18,52 m

|                      |                       |
|----------------------|-----------------------|
| pow. netto parteru   | 94,50 m <sup>2</sup>  |
| pow. całkowita       | 118,35 m <sup>2</sup> |
| pow. zabudowy        | 118,35 m <sup>2</sup> |
| kubatura brutto      | 519,40 m <sup>3</sup> |
| wysokość budynku     | 5,90 m                |
| kąt nachylenia dachu | 25°                   |
| rodzaj stropu        | lekki                 |
| pow. dachu           | 151,75 m <sup>2</sup> |

### TECHNOLOGIA

Technologia murowana: Pustak ceramiczny gr. 30 cm + ocieplenie w systemie Termo Organika. Pokrycie dachu dachówką cementową. Drzwi zewnętrzne marki Hörmann.

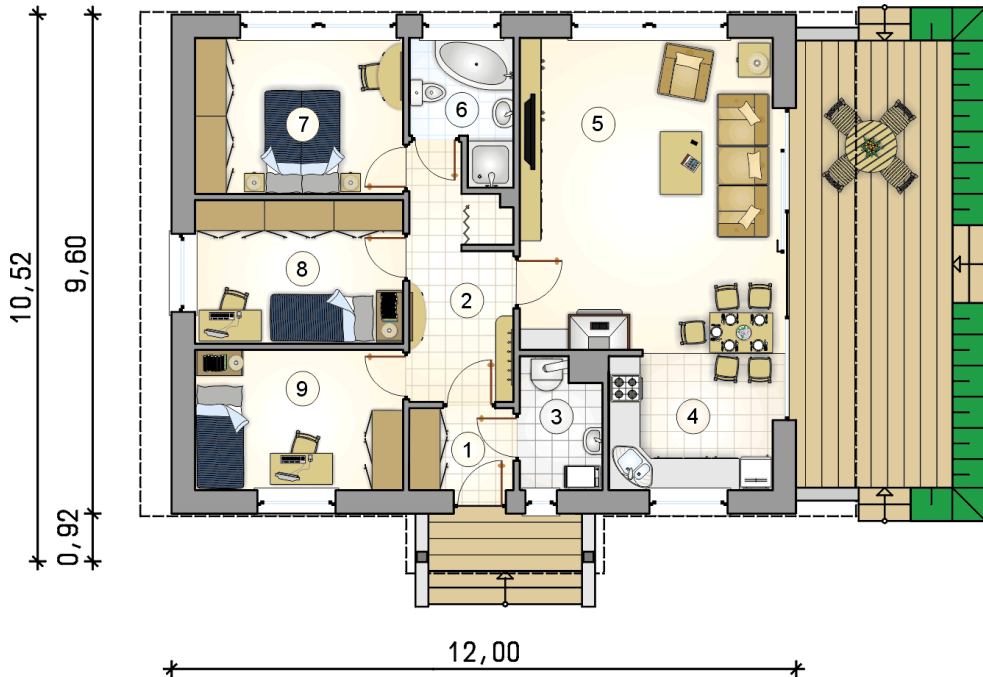
Do tego projektu możesz wprowadzić zmiany, na które wyrazimy bezpłatną zgodę. Więcej na [www.studioatrium.pl](http://www.studioatrium.pl)



### KOSZTY BUDOWY

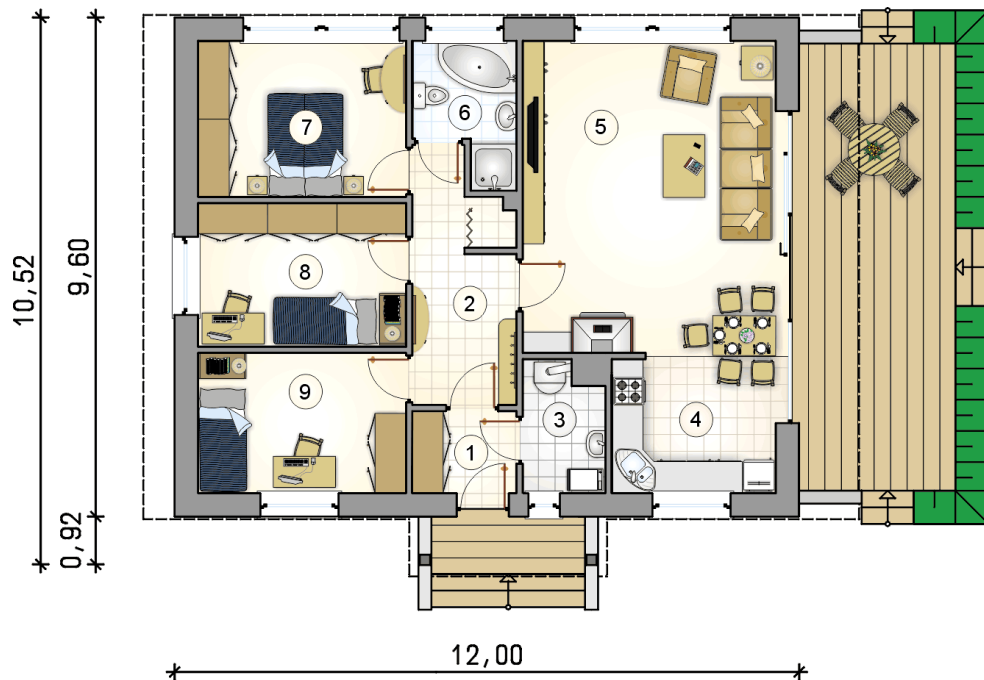
|                      |            |
|----------------------|------------|
| stan surowy          | 176 848 zł |
| roboty wykończeniowe | 161 853 zł |
| instalacje           | 74 399 zł  |
| koszt budowy         | 413 100 zł |

Podane ceny są szacunkowymi cenami netto. Zapytaj o zestawienie materiałów naszego konsultanta na [www.studioatrium.pl](http://www.studioatrium.pl)



### RZUT PARTERU [m<sup>2</sup>]

|              |               |              |
|--------------|---------------|--------------|
| 1            | przedsiónek   | 3,15         |
| 2            | hall          | 8,80         |
| 3            | kotłownia     | 3,75         |
| 4            | kuchnia       | 8,45         |
| 5            | pokój dzienny | 29,15        |
| 6            | łazienka      | 4,65         |
| 7            | pokój         | 12,00        |
| 8            | pokój         | 11,05        |
| 9            | pokój         | 10,80        |
| <b>razem</b> |               | <b>91,80</b> |



RZUT PARTERU

[m<sup>2</sup>]

|   |               |              |
|---|---------------|--------------|
| 1 | przedsiónek   | 3,15         |
| 2 | hall          | 8,80         |
| 3 | kotłownia     | 3,75         |
| 4 | kuchnia       | 8,45         |
| 5 | pokój dzienny | 29,15        |
| 6 | łazienka      | 4,65         |
| 7 | pokój         | 12,00        |
| 8 | pokój         | 11,05        |
| 9 | pokój         | 10,80        |
|   | <b>razem</b>  | <b>91,80</b> |