



Wektor V

91,8 m²

Niewielki, parterowy dom z prostym, dwuspadowym dachem, bez garażu i podpiwniczenia

min. wymiary działki 20 x 18,52 m

| | |
|----------------------|-----------------------|
| pow. netto parteru | 94,50 m ² |
| pow. całkowita | 118,35 m ² |
| pow. zabudowy | 118,35 m ² |
| kubatura brutto | 519,40 m ³ |
| wysokość budynku | 5,90 m |
| kąt nachylenia dachu | 25° |
| rodzaj stropu | lekki |
| pow. dachu | 151,75 m ² |

TECHNOLOGIA

Technologia murowana: Pustak ceramiczny gr. 30 cm + ocieplenie w systemie Termo Organika. Pokrycie dachu dachówką cementową. Drzwi zewnętrzne marki Hörmann.

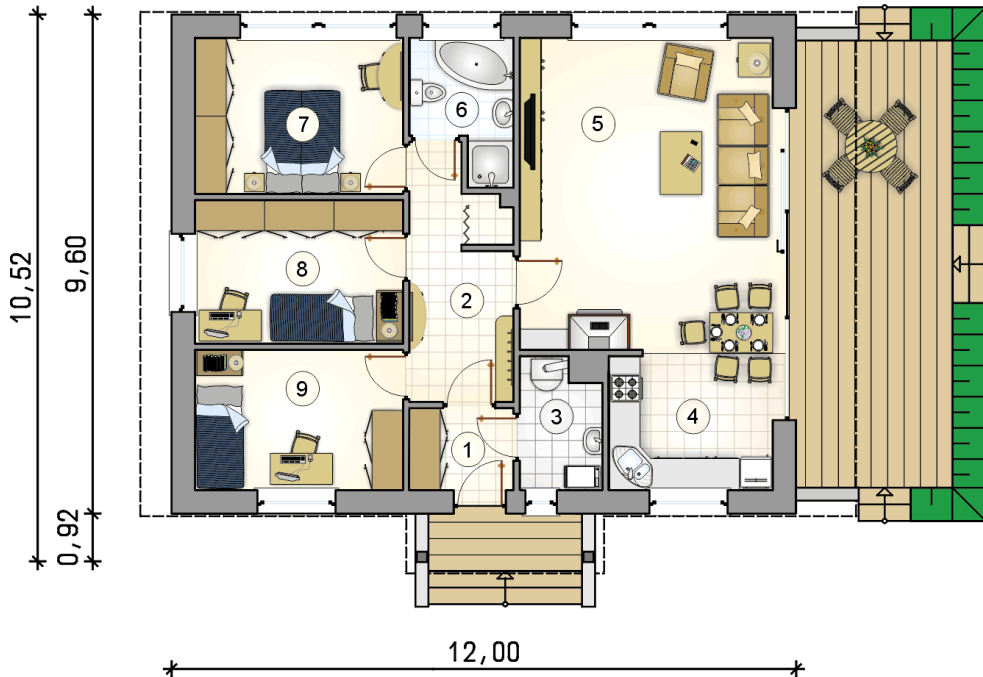
Do tego projektu możesz wprowadzić zmiany, na które wyrazimy bezpłatną zgodę. Więcej na www.studioatrium.pl



KOSZTY BUDOWY

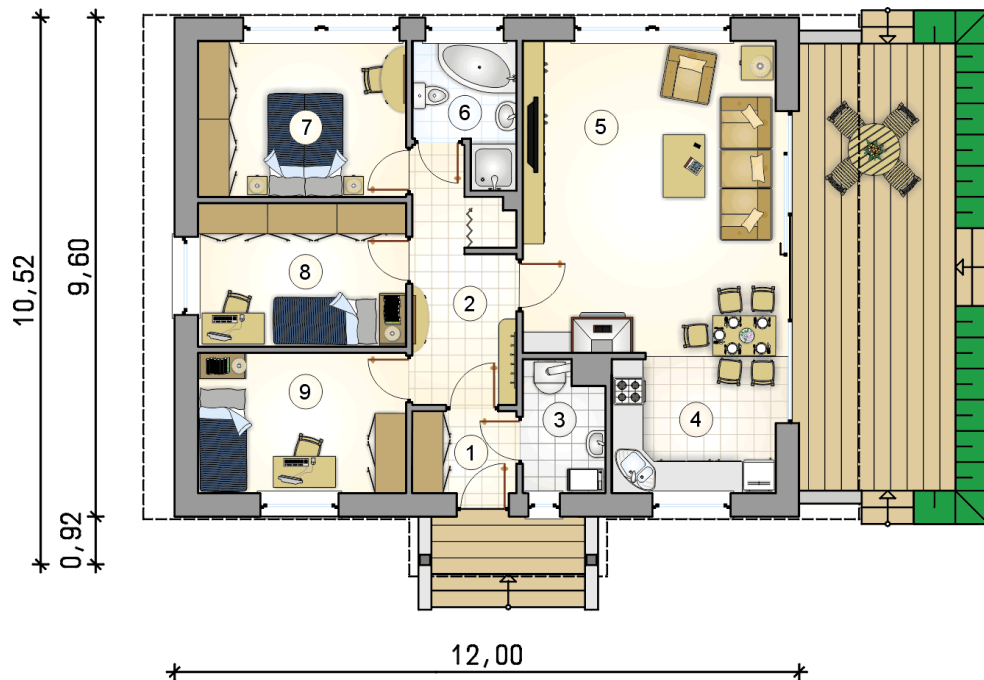
| | |
|----------------------|------------|
| stan surowy | 176 848 zł |
| roboty wykończeniowe | 161 853 zł |
| instalacje | 74 399 zł |
| koszt budowy | 413 100 zł |

Podane ceny są szacunkowymi cenami netto. Zapytaj o zestawienie materiałów naszego konsultanta na www.studioatrium.pl



RZUT PARTERU [m²]

| | | |
|--------------|---------------|--------------|
| 1 | przedsiónek | 3,15 |
| 2 | hall | 8,80 |
| 3 | kotłownia | 3,75 |
| 4 | kuchnia | 8,45 |
| 5 | pokój dzienny | 29,15 |
| 6 | łazienka | 4,65 |
| 7 | pokój | 12,00 |
| 8 | pokój | 11,05 |
| 9 | pokój | 10,80 |
| razem | | 91,80 |



RZUT PARTERU

[m²]

| | | |
|---|---------------|--------------|
| 1 | przedsiónek | 3,15 |
| 2 | hall | 8,80 |
| 3 | kotłownia | 3,75 |
| 4 | kuchnia | 8,45 |
| 5 | pokój dzienny | 29,15 |
| 6 | łazienka | 4,65 |
| 7 | pokój | 12,00 |
| 8 | pokój | 11,05 |
| 9 | pokój | 10,80 |
| | razem | 91,80 |