



Wektor V

91,8 m²

Niewielki, parterowy dom z prostym, dwuspadowym dachem, bez garażu i podpiwniczenia

min. wymiary działki 20 x 18,52 m

pow. netto parteru	94,50 m ²
pow. całkowita	118,35 m ²
pow. zabudowy	118,35 m ²
kubatura brutto	519,40 m ³
wysokość budynku	5,90 m
kąt nachylenia dachu	25°
rodzaj stropu	lekki
pow. dachu	151,75 m ²

TECHNOLOGIA

Technologia murowana: Pustak ceramiczny gr. 30 cm + ocieplenie w systemie Termo Organika. Pokrycie dachu dachówką cementową. Drzwi zewnętrzne marki Hörmann.

Do tego projektu możesz wprowadzić zmiany, na które wyrazimy bezpłatną zgodę. Więcej na www.studioatrium.pl

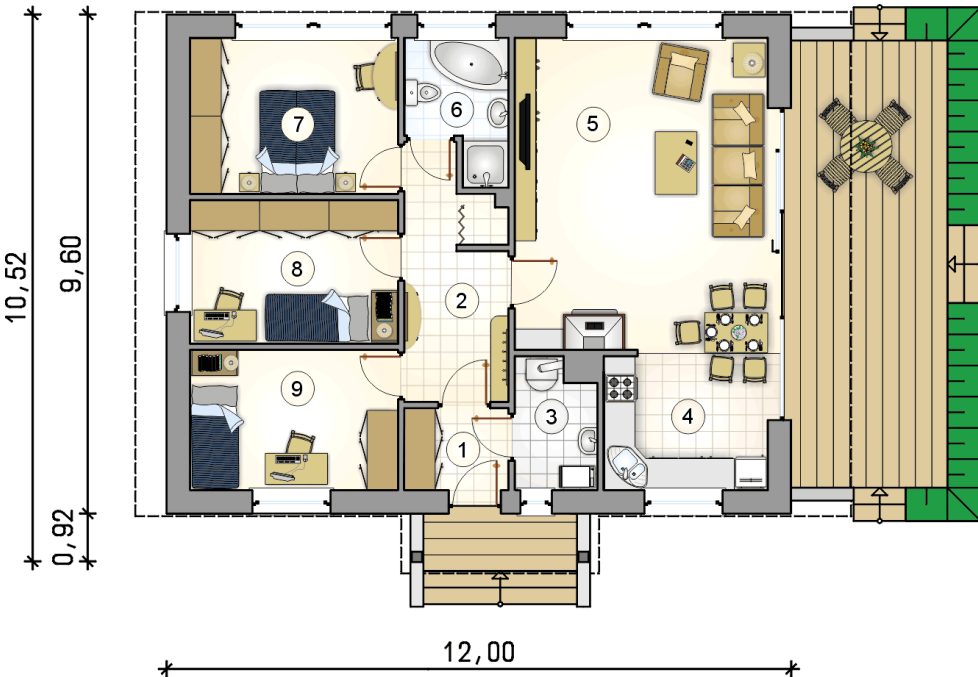
KOSZTY BUDOWY

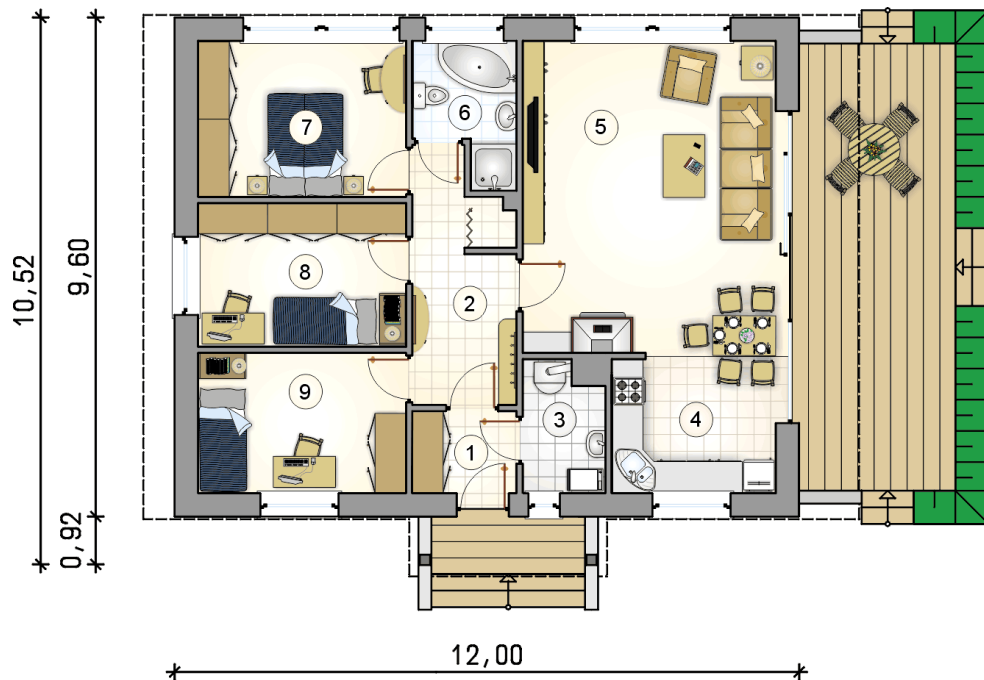
stan surowy	176 848 zł
roboty wykończeniowe	161 853 zł
instalacje	74 399 zł
koszt budowy	413 100 zł

Podane ceny są szacunkowymi cenami netto. Zapytaj o zestawienie materiałów naszego konsultanta na www.studioatrium.pl

RZUT PARTERU [m²]

1	przedsiónek	3,15
2	hall	8,80
3	kotłownia	3,75
4	kuchnia	8,45
5	pokój dzienny	29,15
6	łazienka	4,65
7	pokój	12,00
8	pokój	11,05
9	pokój	10,80
razem		91,80





RZUT PARTERU

[m²]

1	przedsiónek	3,15
2	hall	8,80
3	kotłownia	3,75
4	kuchnia	8,45
5	pokój dzienny	29,15
6	łazienka	4,65
7	pokój	12,00
8	pokój	11,05
9	pokój	10,80
	razem	91,80