

# Wektor VI

## 84,1 m<sup>2</sup>

Dom parterowy z tarasem w podcieniu, idealny na działkę z wjazdem od południa

min. wymiary działki 20 x 17,6 m

|                      |                       |
|----------------------|-----------------------|
| pow. netto parteru   | 91,25 m <sup>2</sup>  |
| pow. całkowita       | 114,25 m <sup>2</sup> |
| pow. zabudowy        | 115,20 m <sup>2</sup> |
| kubatura brutto      | 543,70 m <sup>3</sup> |
| wysokość budynku     | 6,41 m                |
| kąt nachylenia dachu | 30°                   |
| rodzaj stropu        | lekki                 |
| pow. dachu           | 161,50 m <sup>2</sup> |

### TECHNOLOGIA

Technologia muru: Pustak ceramiczny gr. 30 cm + ocieplenie w systemie Termo Organika. Pokrycie dachu dachówką cementową. Drzwi zewnętrzne marki Hörmann.

Do tego projektu możesz wprowadzić zmiany, na które wyrazimy bezpłatną zgodę. Więcej na [www.studioatrium.pl](http://www.studioatrium.pl)

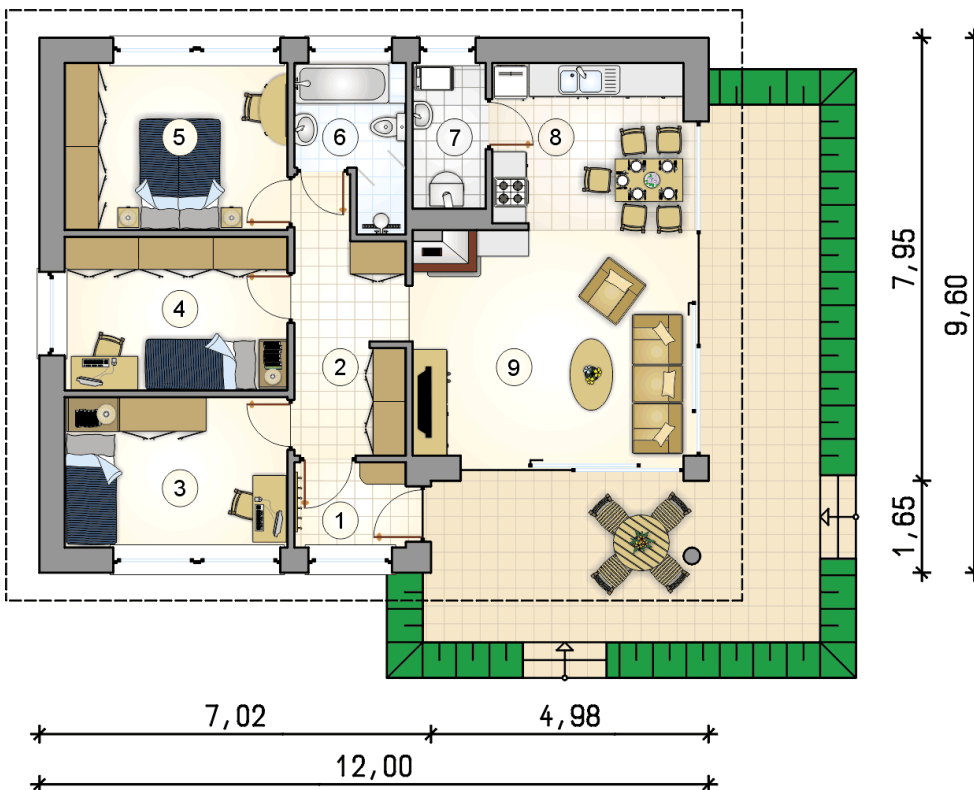
### KOSZTY BUDOWY

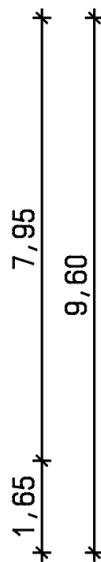
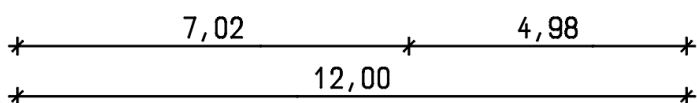
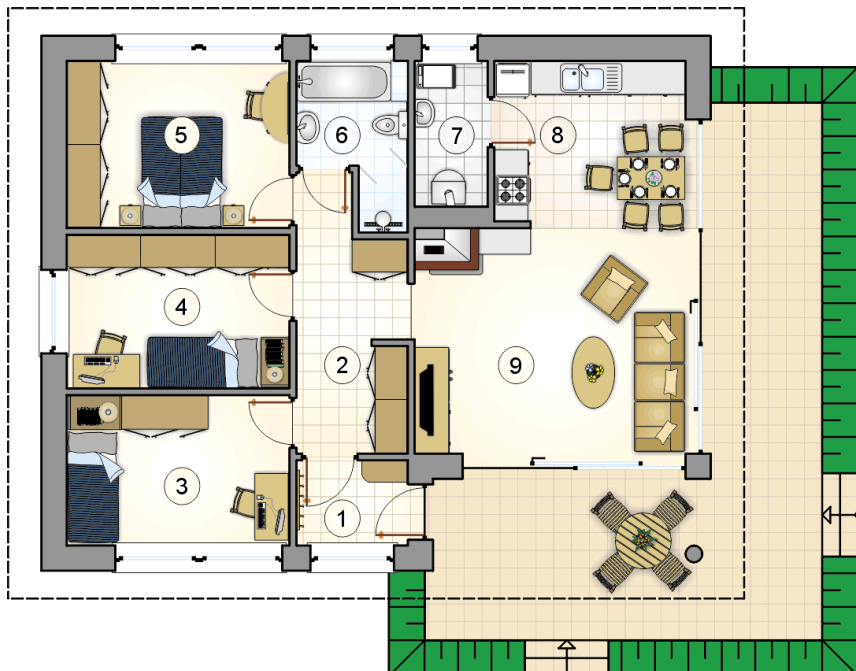
|                      |            |
|----------------------|------------|
| stan surowy          | 162 014 zł |
| roboty wykończeniowe | 148 277 zł |
| instalacje           | 68 159 zł  |
| koszt budowy         | 378 450 zł |

Podane ceny są szacunkowymi cenami netto. Zapytaj o zestawienie materiałów naszego konsultanta na [www.studioatrium.pl](http://www.studioatrium.pl)

### RZUT PARTERU

|                 | [m <sup>2</sup> ] |
|-----------------|-------------------|
| 1 przedsionek   | 3,05              |
| 2 hall          | 9,10              |
| 3 pokój         | 10,80             |
| 4 pokój         | 11,05             |
| 5 pokój         | 12,00             |
| 6 łazienka      | 4,65              |
| 7 kotłownia     | 3,45              |
| 8 kuchnia       | 9,90              |
| 9 pokój dzienny | 20,10             |
| <b>razem</b>    | <b>84,10</b>      |





RZUT PARTERU

[m<sup>2</sup>]

|   |               |              |
|---|---------------|--------------|
| 1 | przedsiónek   | 3,05         |
| 2 | hall          | 9,10         |
| 3 | pokój         | 10,80        |
| 4 | pokój         | 11,05        |
| 5 | pokój         | 12,00        |
| 6 | łazienka      | 4,65         |
| 7 | kotłownia     | 3,45         |
| 8 | kuchnia       | 9,90         |
| 9 | pokój dzienny | 20,10        |
|   | <b>razem</b>  | <b>84,10</b> |