



# Wektor VI

## 84,1 m<sup>2</sup>

Dom parterowy z tarasem w podcieniu, idealny na działkę z wjazdem od południa

min. wymiary działki 20 x 17,6 m

pow. netto parteru	91,25 m <sup>2</sup>
pow. całkowita	114,25 m <sup>2</sup>
pow. zabudowy	115,20 m <sup>2</sup>
kubatura brutto	543,70 m <sup>3</sup>
wysokość budynku	6,41 m
kąt nachylenia dachu	30°
rodzaj stropu	lekki
pow. dachu	161,50 m <sup>2</sup>

### TECHNOLOGIA

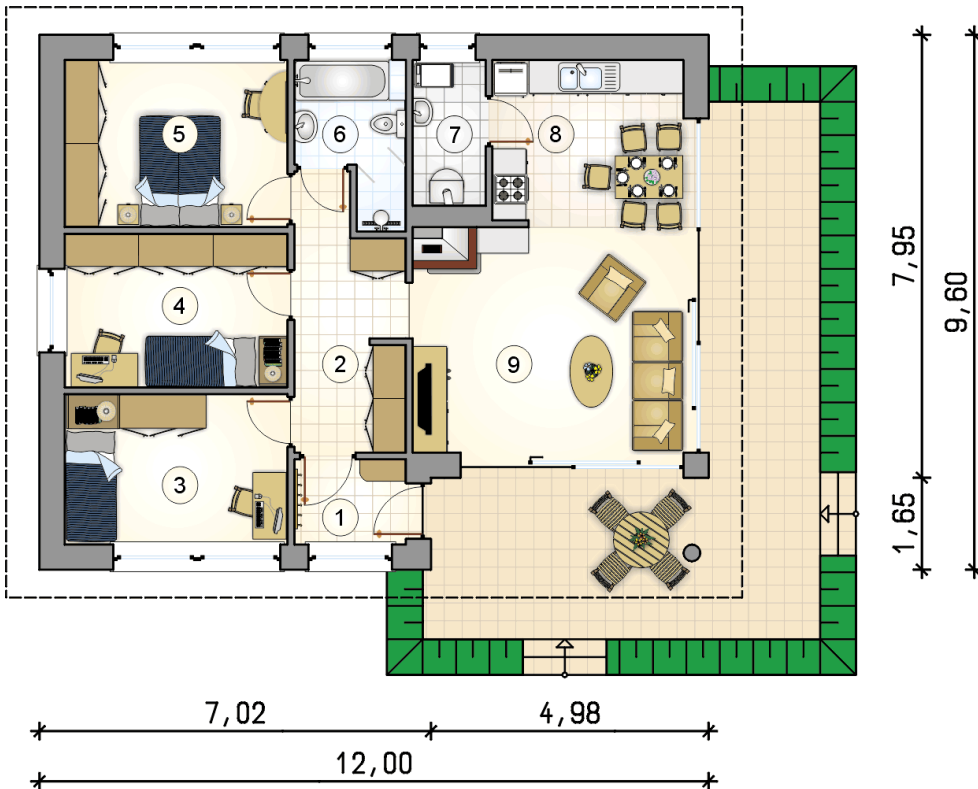
Technologia murowana: Pustak ceramiczny gr. 30 cm + ocieplenie w systemie Termo Organika. Pokrycie dachu dachówką cementową. Drzwi zewnętrzne marki Hörmann.

Do tego projektu możesz wprowadzić zmiany, na które wyrazimy bezpłatną zgodę. Więcej na [www.studioatrium.pl](http://www.studioatrium.pl)

### KOSZTY BUDOWY

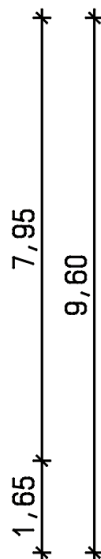
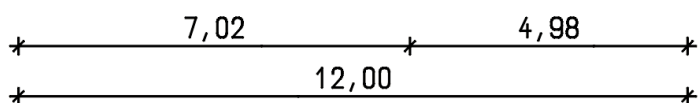
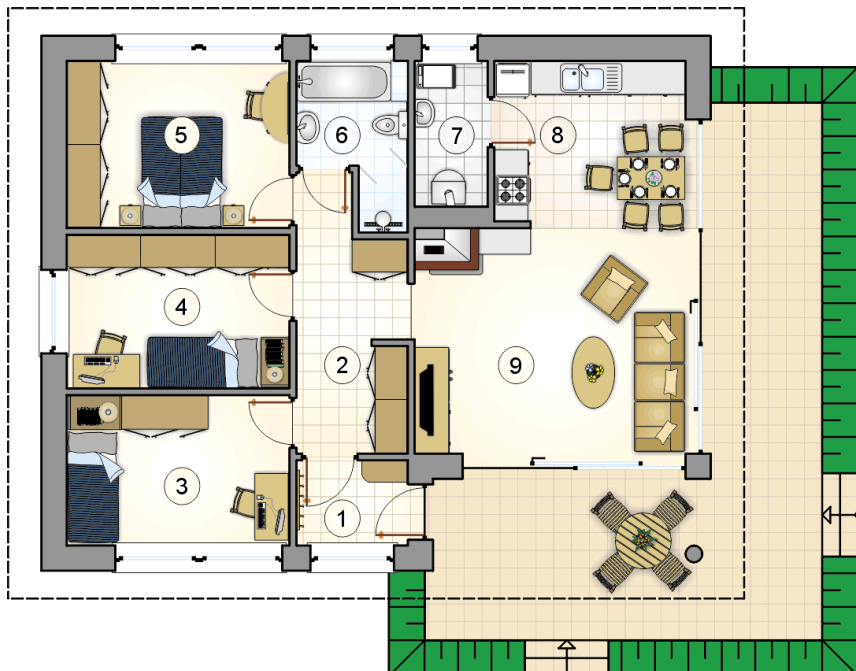
stan surowy	162 014 zł
roboty wykończeniowe	148 277 zł
instalacje	68 159 zł
koszt budowy	378 450 zł

Podane ceny są szacunkowymi cenami netto. Zapytaj o zestawienie materiałów naszego konsultanta na [www.studioatrium.pl](http://www.studioatrium.pl)



### RZUT PARTERU

	[m <sup>2</sup> ]
1 przedsionek	3,05
2 hall	9,10
3 pokój	10,80
4 pokój	11,05
5 pokój	12,00
6 łazienka	4,65
7 kotłownia	3,45
8 kuchnia	9,90
9 pokój dzienny	20,10
<b>razem</b>	<b>84,10</b>



### RZUT PARTERU

	[m <sup>2</sup> ]
1 przedsionek	3,05
2 hall	9,10
3 pokój	10,80
4 pokój	11,05
5 pokój	12,00
6 łazienka	4,65
7 kotłownia	3,45
8 kuchnia	9,90
9 pokój dzienny	20,10
<b>razem</b>	<b>84,10</b>