



Wektor VII

83,45 m²

Dom parterowy z przestronnym tarasem wypoczynkowym z boku budynku oraz 2-stanowiskową wiatą, na działki z wjazdem od południa

min. wymiary działki 25,15 x 17,6 m

pow. netto parteru	139,70 m ²
pow. całkowita	164,65 m ²
pow. zabudowy	164,65 m ²
kubatura brutto	796,15 m ³
wysokość budynku	6,41 m
kąt nachylenia dachu	30°
rodzaj stropu	lekki
pow. dachu	224,60 m ²

ATRIUM



TECHNOLOGIA

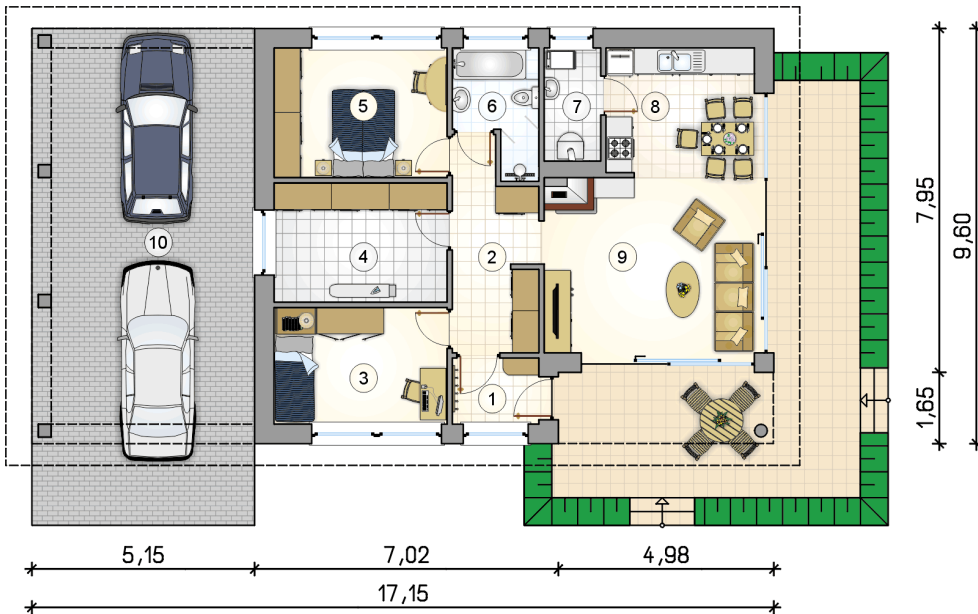
Technologia murowana: Pustak ceramiczny gr. 30 cm + ocieplenie w systemie Termo Organika. Pokrycie dachu dachówką cementową. Brama garażowa i drzwi zewnętrzne marki Hörmann.

Do tego projektu możesz wprowadzić zmiany, na które wyrazimy bezpłatną zgodę. Więcej na www.studioatrium.pl

KOSZTY BUDOWY

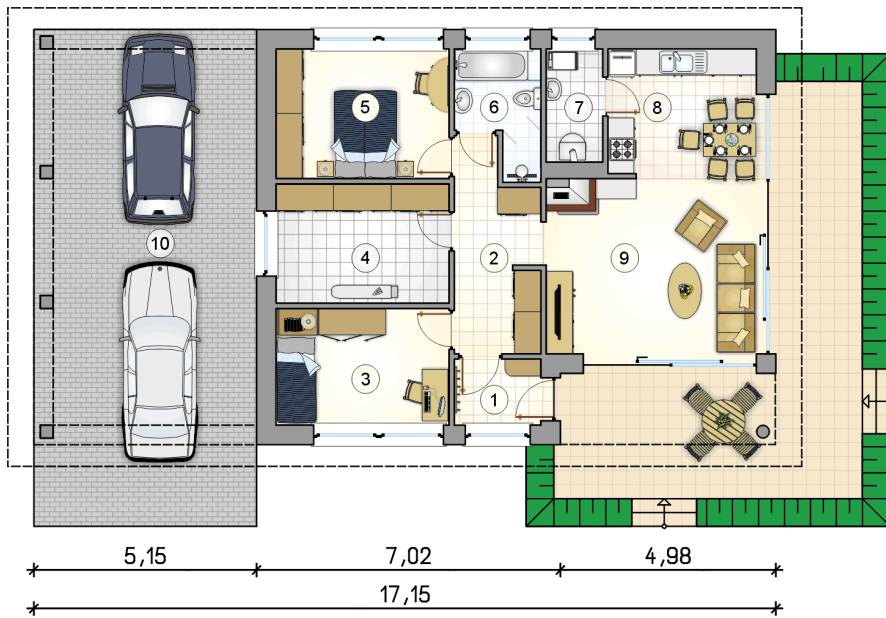
stan surowy	160 762 zł
roboty wykończeniowe	147 131 zł
instalacje	67 632 zł
koszt budowy	375 525 zł

Podane ceny są szacunkowymi cenami netto. Zapytaj o zestawienie materiałów naszego konsultanta na www.studioatrium.pl



RZUT PARTERU [m²]

1	przedsiónek	2,95
2	hall	8,85
3	pokój	10,60
4	garderoba z prasownią	10,85
5	pokój	11,80
6	łazienka	4,50
7	kotłownia	3,30
8	kuchnia	9,70
9	pokój dzienny	19,90
	razem	82,45
10	wiata	49,10



RZUT PARTERU

[m²]

1	przedsiónek	2,95
2	hall	8,85
3	pokój	10,60
4	garderoba z prasownią	10,85
5	pokój	11,80
6	łazienka	4,50
7	kotłownia	3,30
8	kuchnia	9,70
9	pokój dzienny	19,90
	razem	82,45
10	wiata	49,10