



# Wektor VII

## 83,45 m<sup>2</sup>

Dom parterowy z przestronnym tarasem wypoczynkowym z boku budynku oraz 2-stanowiskową wiatą, na działce z wjazdem od południa

min. wymiary działki 25,15 x 17,6 m

pow. netto parteru	139,70 m <sup>2</sup>
pow. całkowita	164,65 m <sup>2</sup>
pow. zabudowy	164,65 m <sup>2</sup>
kubatura brutto	796,15 m <sup>3</sup>
wysokość budynku	6,41 m
kąt nachylenia dachu	30°
rodzaj stropu	lekki
pow. dachu	224,60 m <sup>2</sup>

**ATRIUM**



### TECHNOLOGIA

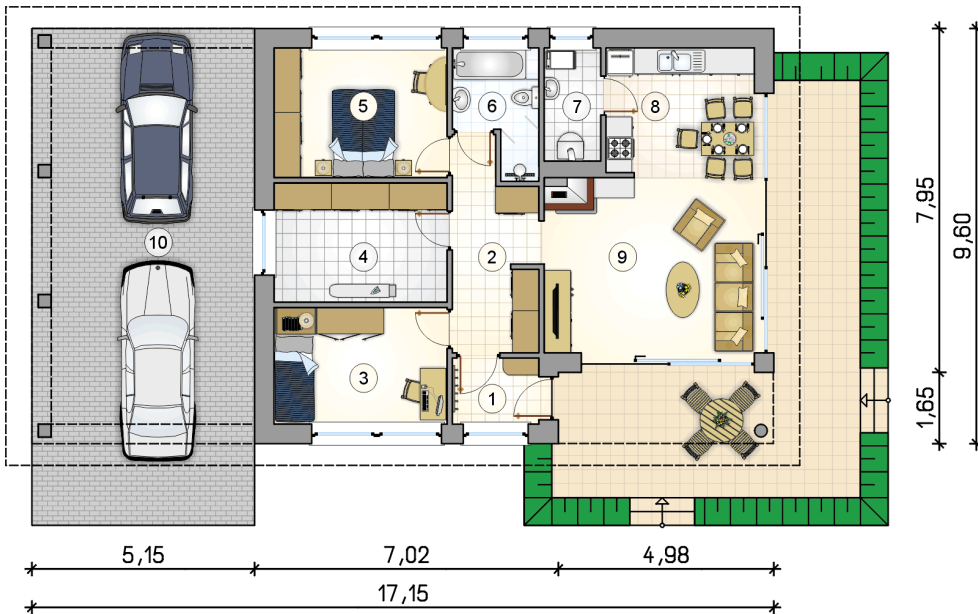
Technologia murowana: Pustak ceramiczny gr. 30 cm + ocieplenie w systemie Termo Organika. Pokrycie dachu dachówką cementową. Brama garażowa i drzwi zewnętrzne marki Hörmann.

Do tego projektu możesz wprowadzić zmiany, na które wyrazimy bezpłatną zgodę. Więcej na [www.studioatrium.pl](http://www.studioatrium.pl)

### KOSZTY BUDOWY

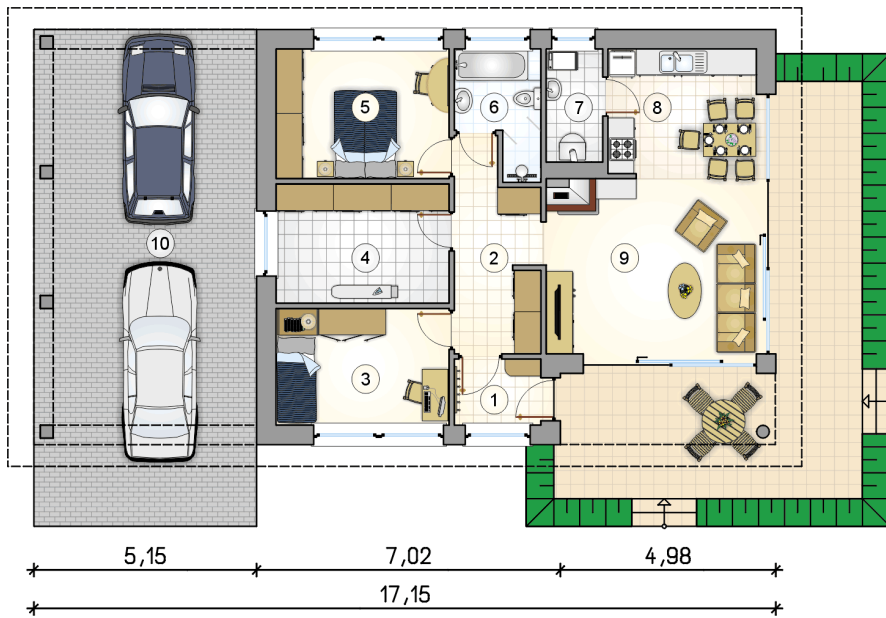
stan surowy	160 762 zł
roboty wykończeniowe	147 131 zł
instalacje	67 632 zł
koszt budowy	375 525 zł

Podane ceny są szacunkowymi cenami netto. Zapytaj o zestawienie materiałów naszego konsultanta na [www.studioatrium.pl](http://www.studioatrium.pl)



### RZUT PARTERU [m<sup>2</sup>]

1	przedsiónek	2,95
2	hall	8,85
3	pokój	10,60
4	garderoba z prasownią	10,85
5	pokój	11,80
6	łazienka	4,50
7	kotłownia	3,30
8	kuchnia	9,70
9	pokój dzienny	19,90
	<b>razem</b>	<b>82,45</b>
10	wiata	49,10



## RZUT PARTERU

[m<sup>2</sup>]

1	przedsiónek	2,95
2	hall	8,85
3	pokój	10,60
4	garderoba z prasownią	10,85
5	pokój	11,80
6	łazienka	4,50
7	kotłownia	3,30
8	kuchnia	9,70
9	pokój dzienny	19,90
	<b>razem</b>	<b>82,45</b>
10	wiata	49,10