



# Wektor VII

## 83,45 m<sup>2</sup>

Dom parterowy z przestronnym tarasem wypoczynkowym z boku budynku oraz 2-stanowiskową wiatą, na działki z wjazdem od południa

min. wymiary działki 25,15 x 17,6 m

|                      |                       |
|----------------------|-----------------------|
| pow. netto parteru   | 139,70 m <sup>2</sup> |
| pow. całkowita       | 164,65 m <sup>2</sup> |
| pow. zabudowy        | 164,65 m <sup>2</sup> |
| kubatura brutto      | 796,15 m <sup>3</sup> |
| wysokość budynku     | 6,41 m                |
| kąt nachylenia dachu | 30°                   |
| rodzaj stropu        | lekki                 |
| pow. dachu           | 224,60 m <sup>2</sup> |



### TECHNOLOGIA

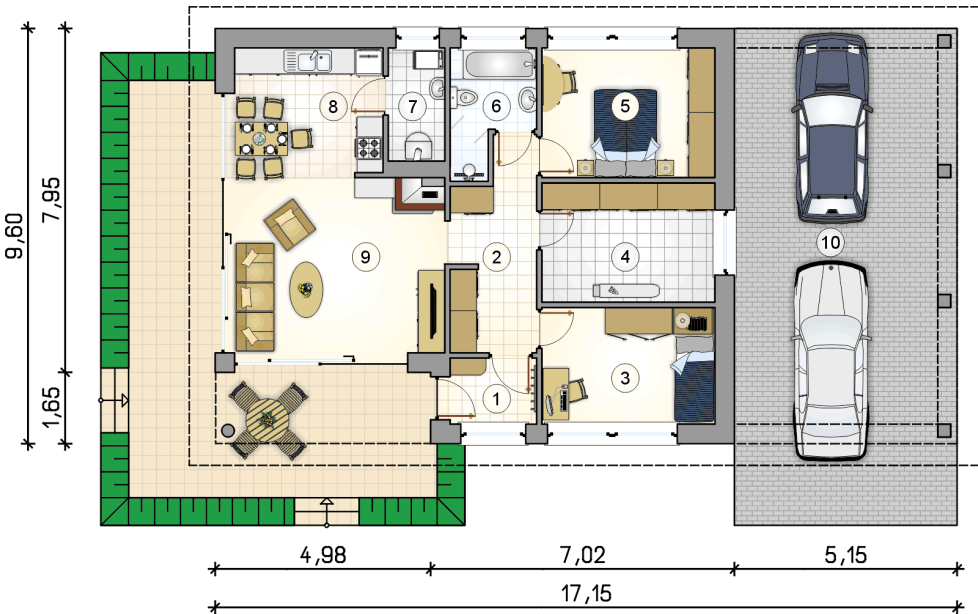
Technologia murowana: Pustak ceramiczny gr. 30 cm + ocieplenie w systemie Termo Organika. Pokrycie dachu dachówką cementową. Brama garażowa i drzwi zewnętrzne marki Hörmann.

Do tego projektu możesz wprowadzić zmiany, na które wyrazimy bezpłatną zgodę. Więcej na [www.studioatrium.pl](http://www.studioatrium.pl)

### KOSZTY BUDOWY

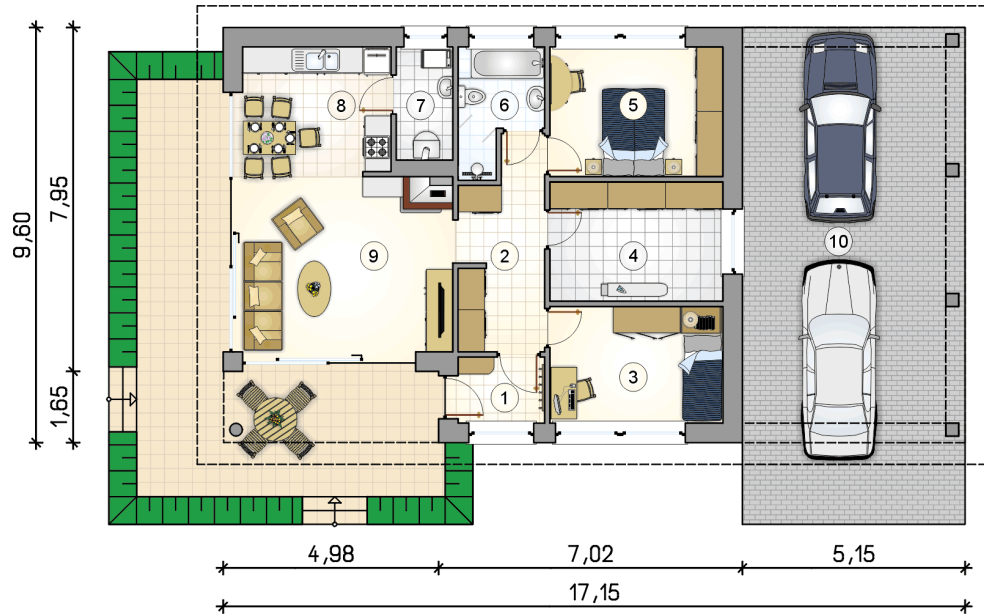
|                      |            |
|----------------------|------------|
| stan surowy          | 160 762 zł |
| roboty wykończeniowe | 147 131 zł |
| instalacje           | 67 632 zł  |
| koszt budowy         | 375 525 zł |

Podane ceny są szacunkowymi cenami netto. Zapytaj o zestawienie materiałów naszego konsultanta na [www.studioatrium.pl](http://www.studioatrium.pl)



### RZUT PARTERU [m<sup>2</sup>]

|    |                       |              |
|----|-----------------------|--------------|
| 1  | przedsiónek           | 2,95         |
| 2  | hall                  | 8,85         |
| 3  | pokój                 | 10,60        |
| 4  | garderoba z prasownią | 10,85        |
| 5  | pokój                 | 11,80        |
| 6  | łazienka              | 4,50         |
| 7  | kotłownia             | 3,30         |
| 8  | kuchnia               | 9,70         |
| 9  | pokój dzienny         | 19,90        |
|    | <b>razem</b>          | <b>82,45</b> |
| 10 | wiata                 | 49,10        |



#### RZUT PARTERU

[m<sup>2</sup>]

|    |                       |              |
|----|-----------------------|--------------|
| 1  | przedsionek           | 2,95         |
| 2  | hall                  | 8,85         |
| 3  | pokój                 | 10,60        |
| 4  | garderoba z prasownią | 10,85        |
| 5  | pokój                 | 11,80        |
| 6  | łazienka              | 4,50         |
| 7  | kotłownia             | 3,30         |
| 8  | kuchnia               | 9,70         |
| 9  | pokój dzienny         | 19,90        |
|    | <b>razem</b>          | <b>82,45</b> |
| 10 | wiata                 | 49,10        |