



ATRIUM

Wektor VIII

76,9 m²

Dom parterowy ze strychem oraz tarasem ulokowanym w części bocznej budynku

min. wymiary działki 21,08 x 17,65 m

pow. netto parteru	80,15 m ²
pow. całkowita	206,20 m ²
pow. zabudowy	105,30 m ²
kubatura brutto	568,35 m ³
wysokość budynku	7,18 m
kąt nachylenia dachu	35°
rodzaj stropu	gęstożebrowy
pow. dachu	169,80 m ²

TECHNOLOGIA

Technologia murowana: Pustak ceramiczny gr. 30 cm + ocieplenie w systemie Termo Organika. Pokrycie dachu dachówką cementową. Drzwi zewnętrzne marki Hörmann.

Do tego projektu możesz wprowadzić zmiany, na które wyrażymy bezpłatną zgodę. Więcej na www.studioatrium.pl



ATRIUM



ATRIUM

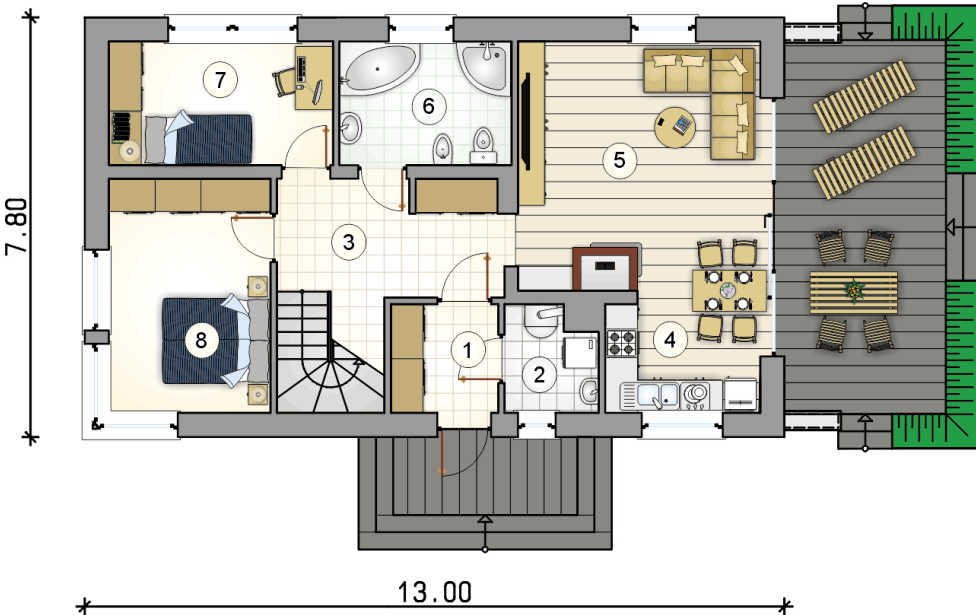


ATRIUM

KOSZTY BUDOWY

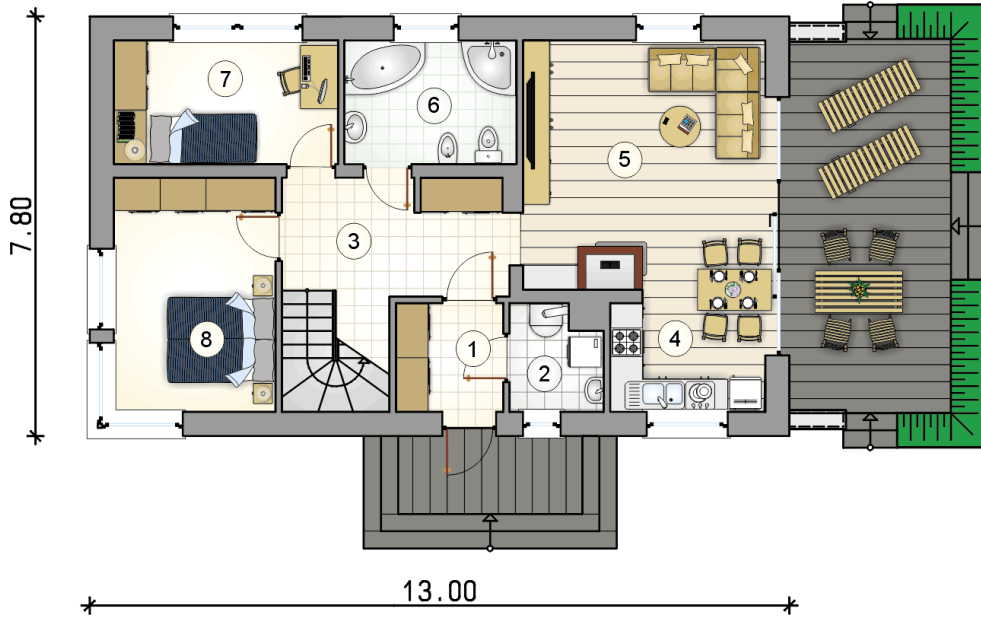
stan surowy	176 509 zł
roboty wykończeniowe	169 628 zł
instalacje	76 033 zł
koszt budowy	422 170 zł

Podane ceny są szacunkowymi cenami netto. Zapytaj o zestawienie materiałów naszego konsultanta na www.studioatrium.pl



RZUT PARTERU [m²]

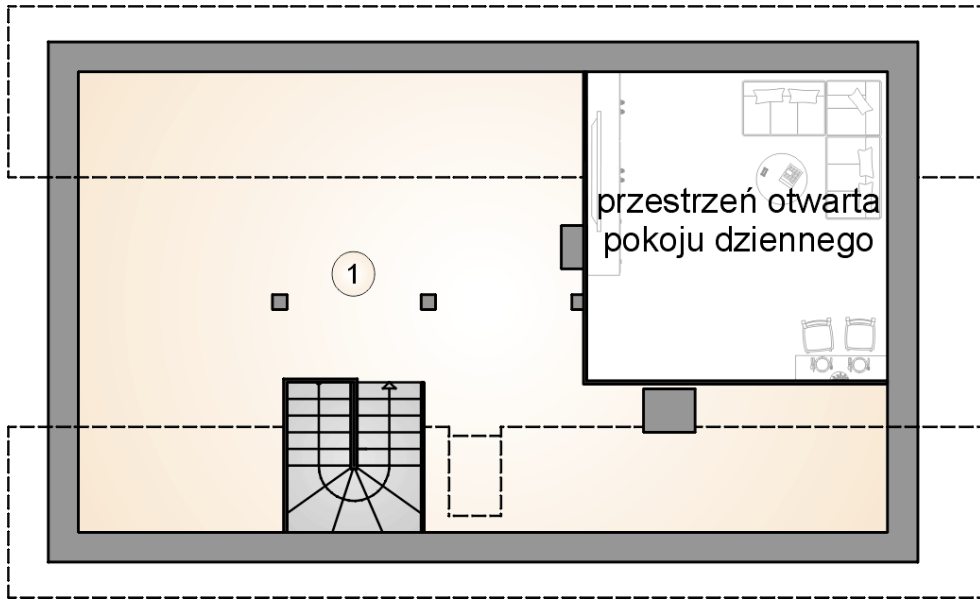
1	przedsiónek	4,00
2	kotłownia	3,20
3	hall z komunikacją	12,50
4	kuchnia z jadalnią	6,40
5	pokój dzienny	20,85
6	łazienka	7,35
7	pokój	9,55
8	pokój	13,05
	razem	76,90



RZUT PARTERU

[m²]

1	przedsiónek	4,00
2	kotłownia	3,20
3	hall z komunikacją	12,50
4	kuchnia z jadalnią	6,40
5	pokój dzienny	20,85
6	łazienka	7,35
7	pokój	9,55
8	pokój	13,05
0	razem	76,90



RZUT PODDASZA

[m²]

1 strych

34,60