



ATRIUM

# Wektor VIII

## 76,9 m<sup>2</sup>

Dom parterowy ze strychem oraz tarasem ulokowanym w części bocznej budynku

min. wymiary działki 21,08 x 17,65 m

pow. netto parteru	80,15 m <sup>2</sup>
pow. całkowita	206,20 m <sup>2</sup>
pow. zabudowy	105,30 m <sup>2</sup>
kubatura brutto	568,35 m <sup>3</sup>
wysokość budynku	7,18 m
kąt nachylenia dachu	35°
rodzaj stropu	gęstożebrowy
pow. dachu	169,80 m <sup>2</sup>

### TECHNOLOGIA

Technologia murowana: Pustak ceramiczny gr. 30 cm + ocieplenie w systemie Termo Organika. Pokrycie dachu dachówką cementową. Drzwi zewnętrzne marki Hörmann.

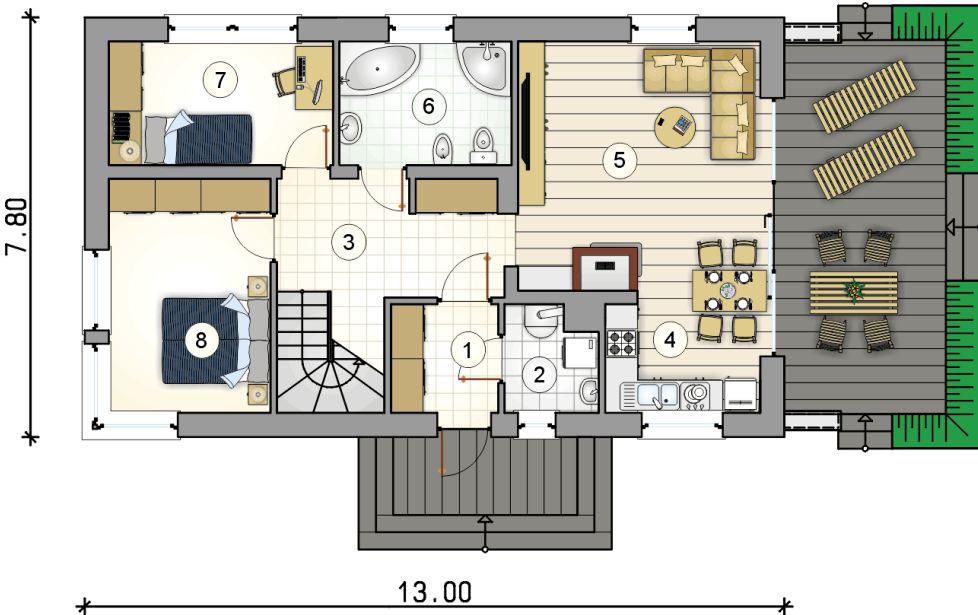
Do tego projektu możesz wprowadzić zmiany, na które wyrazimy bezpłatną zgodę. Więcej na [www.studioatrium.pl](http://www.studioatrium.pl)



### KOSZTY BUDOWY

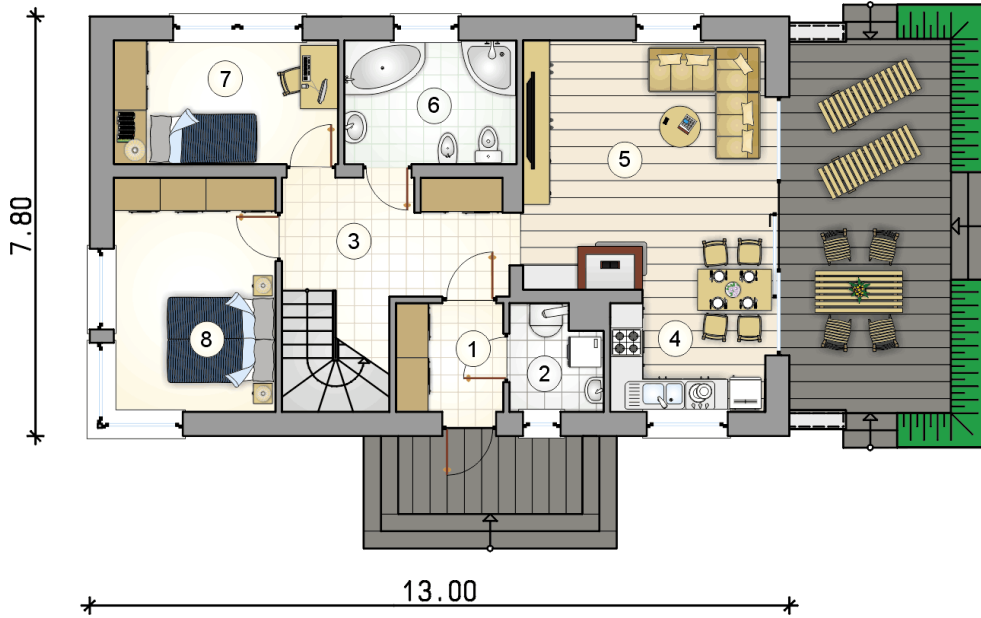
stan surowy	176 509 zł
roboty wykończeniowe	169 628 zł
instalacje	76 033 zł
koszt budowy	422 170 zł

Podane ceny są szacunkowymi cenami netto. Zapytaj o zestawienie materiałów naszego konsultanta na [www.studioatrium.pl](http://www.studioatrium.pl)

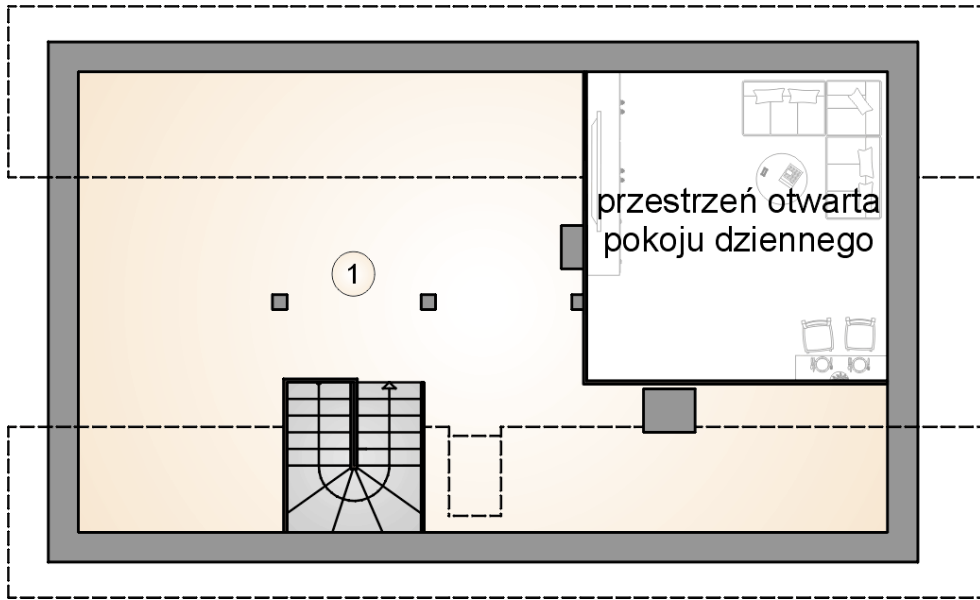


### RZUT PARTERU [m<sup>2</sup>]

1	przedsiónek	4,00
2	kotłownia	3,20
3	hall z komunikacją	12,50
4	kuchnia z jadalnią	6,40
5	pokój dzienny	20,85
6	łazienka	7,35
7	pokój	9,55
8	pokój	13,05
	<b>razem</b>	<b>76,90</b>



RZUT PARTERU		[m <sup>2</sup> ]
1	przedsiónek	4,00
2	kotłownia	3,20
3	hall z komunikacją	12,50
4	kuchnia z jadalnią	6,40
5	pokój dzienny	20,85
6	łazienka	7,35
7	pokój	9,55
8	pokój	13,05
0	<b>razem</b>	<b>76,90</b>



RZUT PODDASZA

[m<sup>2</sup>]

1 strych

34,60