



ATRIUM

Wektor VIII

76,9 m²

Dom parterowy ze strychem oraz tarasem ulokowanym w części bocznej budynku

min. wymiary działki 21,08 x 17,65 m

| | |
|----------------------|-----------------------|
| pow. netto parteru | 80,15 m ² |
| pow. całkowita | 206,20 m ² |
| pow. zabudowy | 105,30 m ² |
| kubatura brutto | 568,35 m ³ |
| wysokość budynku | 7,18 m |
| kąt nachylenia dachu | 35° |
| rodzaj stropu | gęstożebrowy |
| pow. dachu | 169,80 m ² |

TECHNOLOGIA

Technologia murowana: Pustak ceramiczny gr. 30 cm + ocieplenie w systemie Termo Organika. Pokrycie dachu dachówką cementową. Drzwi zewnętrzne marki Hörmann.

Do tego projektu możesz wprowadzić zmiany, na które wyrażymy bezpłatną zgodę. Więcej na www.studioatrium.pl



ATRIUM



ATRIUM

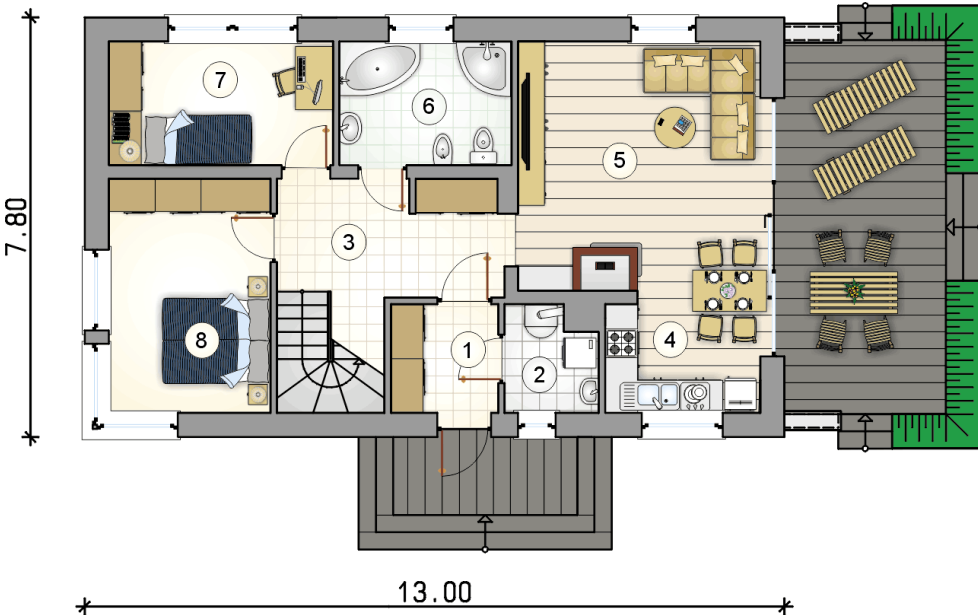


ATRIUM

KOSZTY BUDOWY

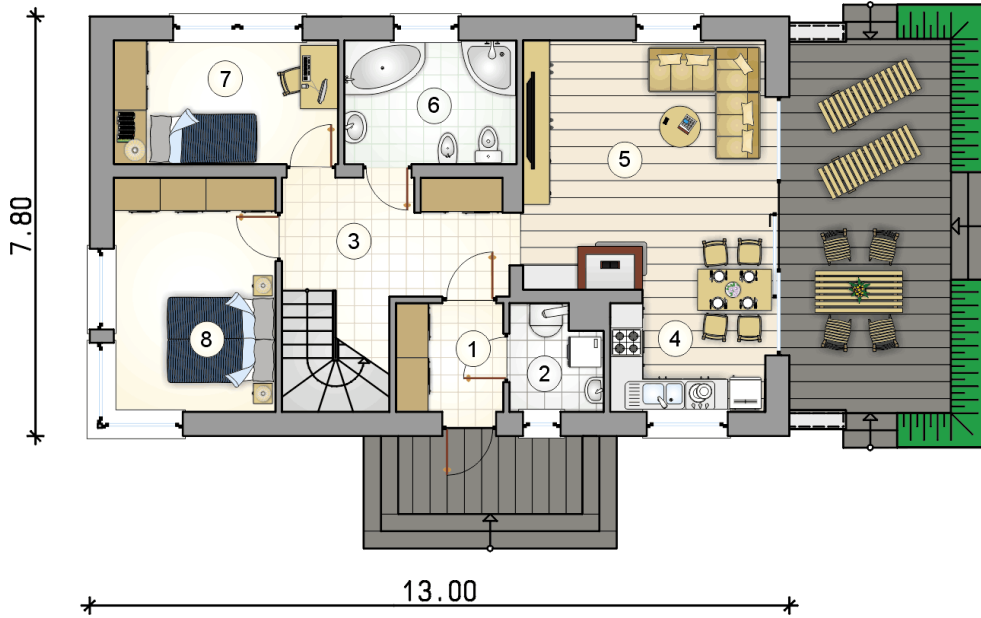
| | |
|----------------------|------------|
| stan surowy | 176 509 zł |
| roboty wykończeniowe | 169 628 zł |
| instalacje | 76 033 zł |
| koszt budowy | 422 170 zł |

Podane ceny są szacunkowymi cenami netto. Zapytaj o zestawienie materiałów naszego konsultanta na www.studioatrium.pl

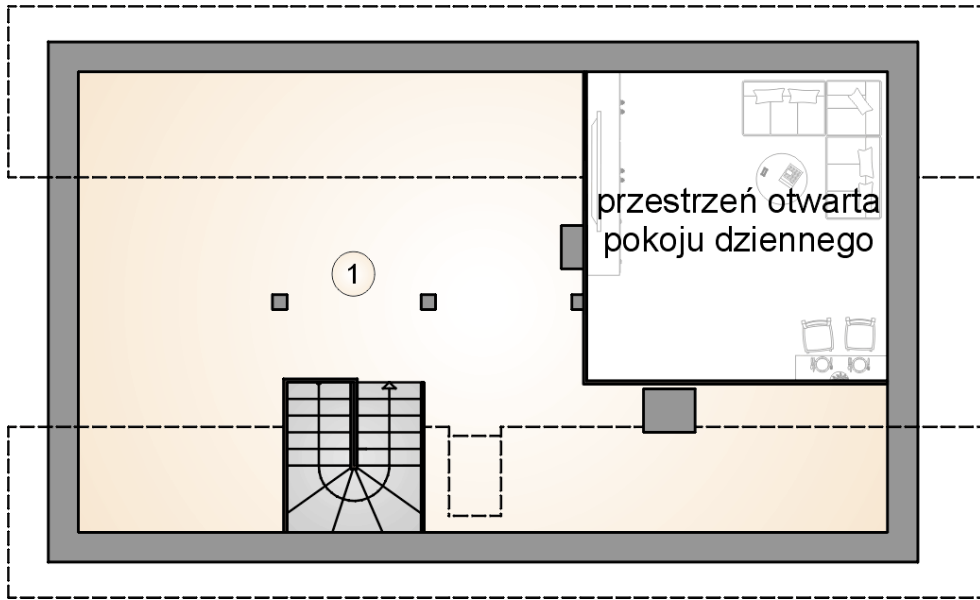


RZUT PARTERU [m²]

| | | |
|---|--------------------|--------------|
| 1 | przedsiónek | 4,00 |
| 2 | kotłownia | 3,20 |
| 3 | hall z komunikacją | 12,50 |
| 4 | kuchnia z jadalnią | 6,40 |
| 5 | pokój dzienny | 20,85 |
| 6 | łazienka | 7,35 |
| 7 | pokój | 9,55 |
| 8 | pokój | 13,05 |
| | razem | 76,90 |



| RZUT PARTERU | | [m ²] |
|--------------|--------------------|-------------------|
| 1 | przedsiónek | 4,00 |
| 2 | kotłownia | 3,20 |
| 3 | hall z komunikacją | 12,50 |
| 4 | kuchnia z jadalnią | 6,40 |
| 5 | pokój dzienny | 20,85 |
| 6 | łazienka | 7,35 |
| 7 | pokój | 9,55 |
| 8 | pokój | 13,05 |
| 0 | razem | 76,90 |



RZUT PODDASZA

[m²]

1 strych

34,60