



# Wektor X

## 73,7 m<sup>2</sup>

plus garaż 21,45 m<sup>2</sup>

Parterowy dom ze strychem do adaptacji, z garażem i otwartą przestrzenią nad salonem

min. wymiary działki 23,4 x 17,02 m

pow. netto parteru	115,15 m <sup>2</sup>
pow. całkowita	271,00 m <sup>2</sup>
pow. zabudowy	143,05 m <sup>2</sup>
kubatura brutto	760,00 m <sup>3</sup>
wysokość budynku	7,18 m
kąt nachylenia dachu	35°
rodzaj stropu	gęstożebrowy
pow. dachu	215,00 m <sup>2</sup>

### TECHNOLOGIA

Technologia murowana: pustak ceramiczny gr. 30 cm + ocieplenie w systemie Termo Organika. Pokrycie dachu: dachówka betonowa Tegalit. Brama garażowa i drzwi zewnętrzne marki Hörmann.

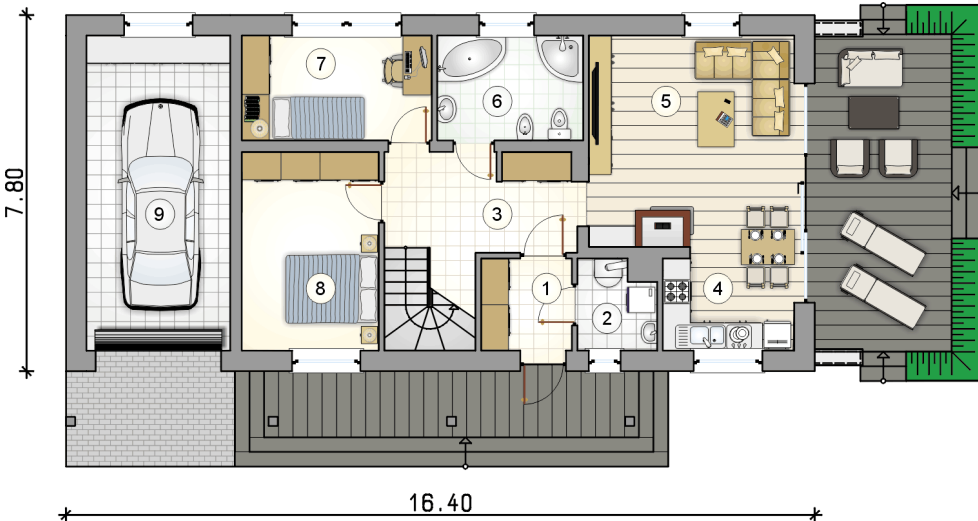
Do tego projektu możesz wprowadzić zmiany, na które wyrazimy bezpłatną zgodę. Więcej na [www.studioatrium.pl](http://www.studioatrium.pl)



### KOSZTY BUDOWY

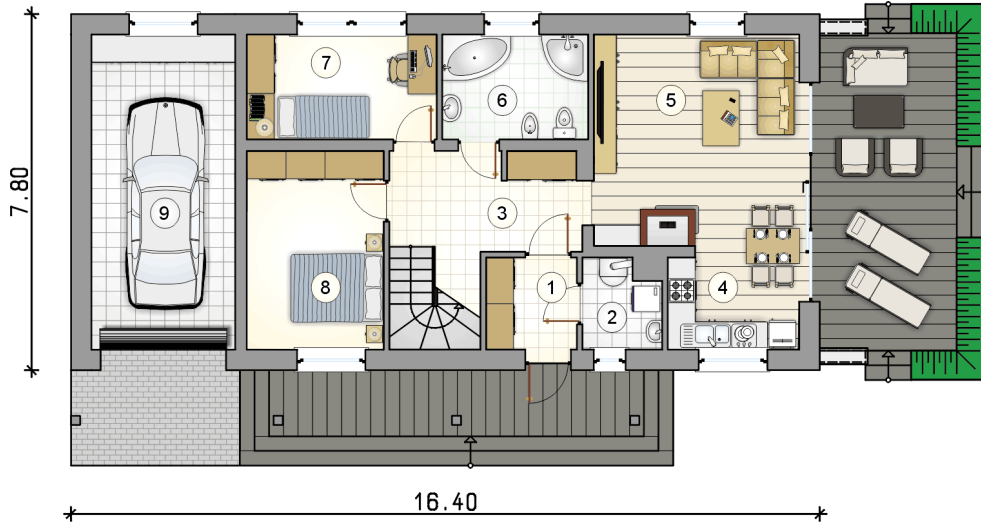
stan surowy	200 705 zł
roboty wykończeniowe	192 880 zł
instalacje	86 455 zł
koszt budowy	480 040 zł

Podane ceny są szacunkowymi cenami netto. Zapytaj o zestawienie materiałów naszego konsultanta na [www.studioatrium.pl](http://www.studioatrium.pl)

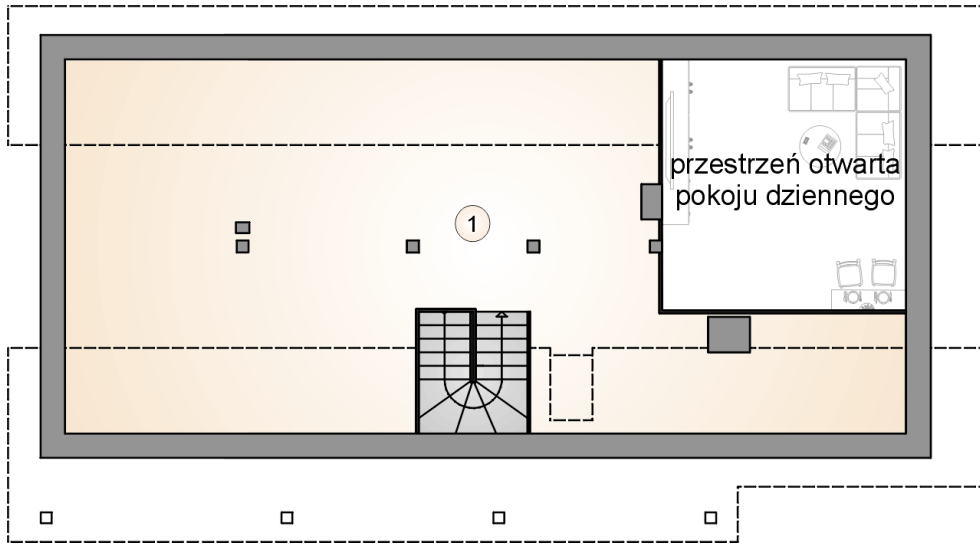


### RZUT PARTERU [m<sup>2</sup>]

1	przedsiónek	3,90
2	kotłownia	3,10
3	hall z komunikacją	10,25
4	kuchnia z jadalnią	6,30
5	pokój dzienny	20,70
6	łazienka	7,20
7	pokój	9,40
8	pokój	12,85
	<b>razem</b>	<b>73,70</b>
9	garaż	21,45



RZUT PARTERU		[m <sup>2</sup> ]
1	przedsionek	3,90
2	kotłownia	3,10
3	hall z komunikacją	10,25
4	kuchnia z jadalnią	6,30
5	pokój dzienny	20,70
6	łazienka	7,20
7	pokój	9,40
8	pokój	12,85
0	<b>razem</b>	<b>73,70</b>
9	garaż	21,45



RZUT PODDASZA

[m<sup>2</sup>]

1 strych

46,00