



# Wektor X

## 73,7 m<sup>2</sup>

plus garaż 21,45 m<sup>2</sup>

Parterowy dom ze strychem do adaptacji, z garażem i otwartą przestrzenią nad salonem

min. wymiary działki 23,4 x 17,02 m

|                      |                       |
|----------------------|-----------------------|
| pow. netto parteru   | 115,15 m <sup>2</sup> |
| pow. całkowita       | 271,00 m <sup>2</sup> |
| pow. zabudowy        | 143,05 m <sup>2</sup> |
| kubatura brutto      | 760,00 m <sup>3</sup> |
| wysokość budynku     | 7,18 m                |
| kąt nachylenia dachu | 35°                   |
| rodzaj stropu        | gęstożebrowy          |
| pow. dachu           | 215,00 m <sup>2</sup> |

### TECHNOLOGIA

Technologia murowana: pustak ceramiczny gr. 30 cm + ocieplenie w systemie Termo Organika. Pokrycie dachu: dachówka betonowa Tegalit. Brama garażowa i drzwi zewnętrzne marki Hörmann.

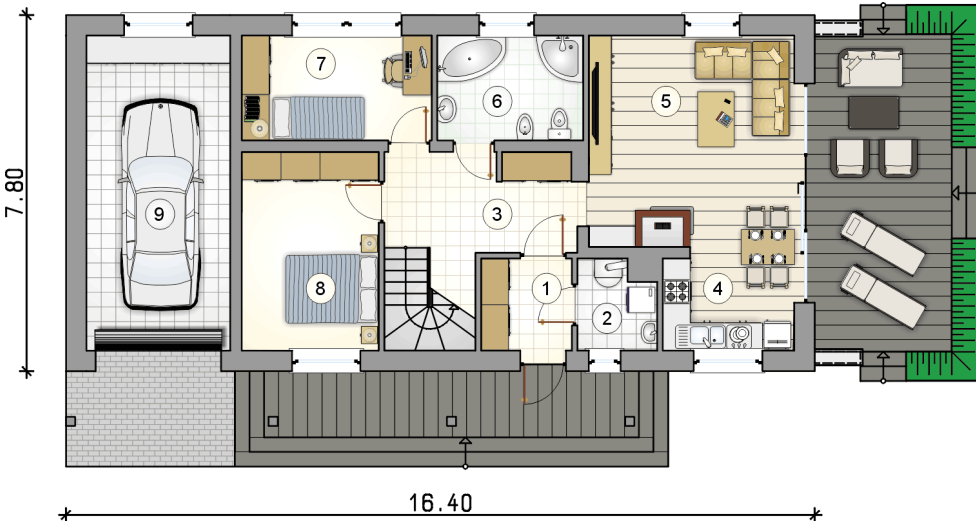
Do tego projektu możesz wprowadzić zmiany, na które wyrazimy bezpłatną zgodę. Więcej na [www.studioatrium.pl](http://www.studioatrium.pl)



### KOSZTY BUDOWY

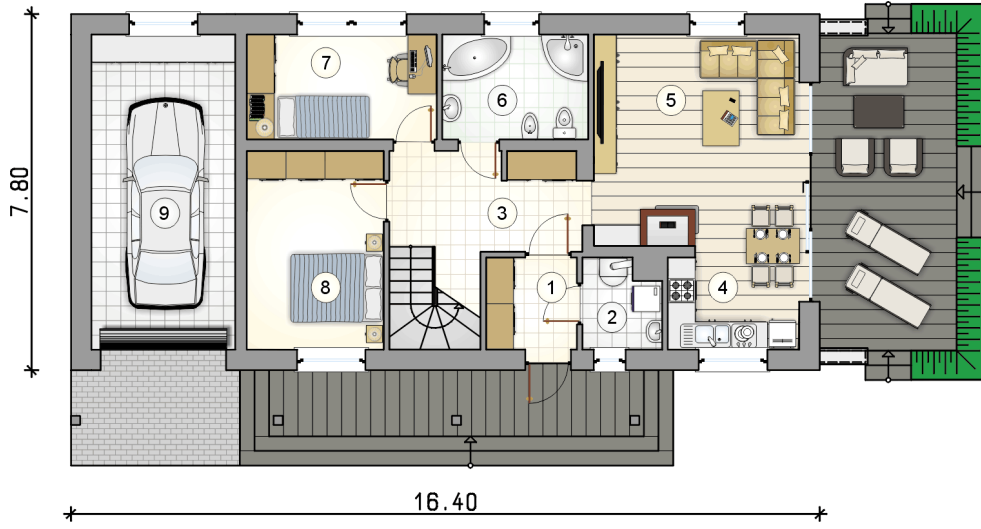
|                      |            |
|----------------------|------------|
| stan surowy          | 200 705 zł |
| roboty wykończeniowe | 192 880 zł |
| instalacje           | 86 455 zł  |
| koszt budowy         | 480 040 zł |

Podane ceny są szacunkowymi cenami netto. Zapytaj o zestawienie materiałów naszego konsultanta na [www.studioatrium.pl](http://www.studioatrium.pl)



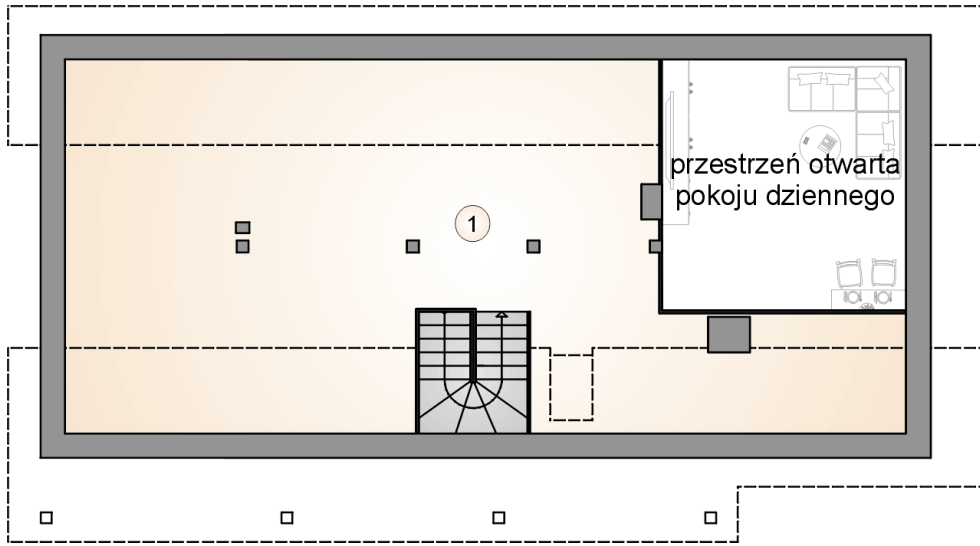
### RZUT PARTERU [m<sup>2</sup>]

|              |                    |              |
|--------------|--------------------|--------------|
| 1            | przedsiónek        | 3,90         |
| 2            | kotłownia          | 3,10         |
| 3            | hall z komunikacją | 10,25        |
| 4            | kuchnia z jadalnią | 6,30         |
| 5            | pokój dzienny      | 20,70        |
| 6            | łazienka           | 7,20         |
| 7            | pokój              | 9,40         |
| 8            | pokój              | 12,85        |
| <b>razem</b> |                    | <b>73,70</b> |
| 9            | garaż              | 21,45        |



RZUT PARTERU [m<sup>2</sup>]

|   |                    |              |
|---|--------------------|--------------|
| 1 | przedsionek        | 3,90         |
| 2 | kotłownia          | 3,10         |
| 3 | hall z komunikacją | 10,25        |
| 4 | kuchnia z jadalnią | 6,30         |
| 5 | pokój dzienny      | 20,70        |
| 6 | łazienka           | 7,20         |
| 7 | pokój              | 9,40         |
| 8 | pokój              | 12,85        |
| 0 | <b>razem</b>       | <b>73,70</b> |
| 9 | garaż              | 21,45        |



RZUT PODDASZA

[m<sup>2</sup>]

1 strych

46,00

przestrzeń otwarta  
pokoju dziennego