



Wektor X

73,7 m²

plus garaż 21,45 m²

Parterowy dom ze strychem do adaptacji, z garażem i otwartą przestrzenią nad salonem

min. wymiary działki 23,4 x 17,02 m

pow. netto parteru	115,15 m ²
pow. całkowita	271,00 m ²
pow. zabudowy	143,05 m ²
kubatura brutto	760,00 m ³
wysokość budynku	7,18 m
kąt nachylenia dachu	35°
rodzaj stropu	gęstożebrowy
pow. dachu	215,00 m ²

TECHNOLOGIA

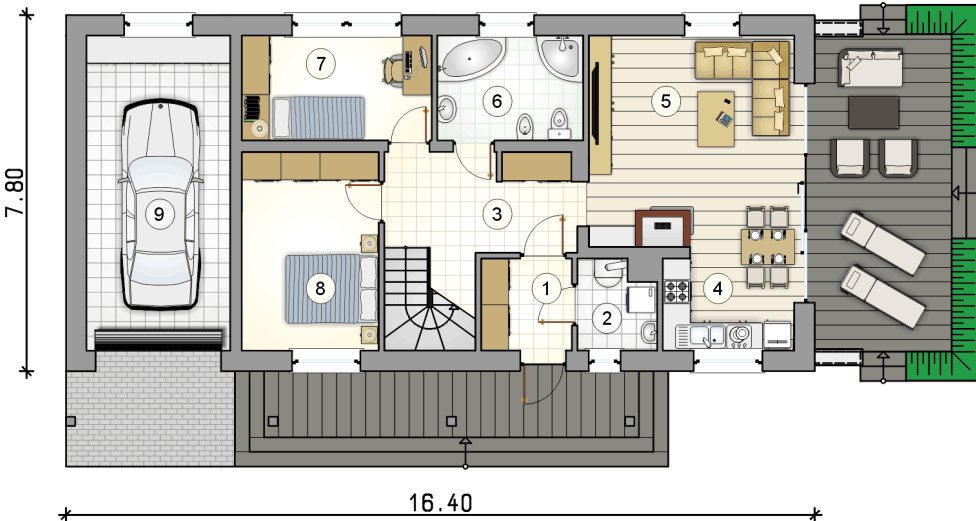
Technologia murowana: pustak ceramiczny gr. 30 cm + ocieplenie w systemie Termo Organika. Pokrycie dachu: dachówka betonowa Tegalit. Brama garażowa i drzwi zewnętrzne marki Hörmann.

Do tego projektu możesz wprowadzić zmiany, na które wyrazimy bezpłatną zgodę. Więcej na www.studioatrium.pl

KOSZTY BUDOWY

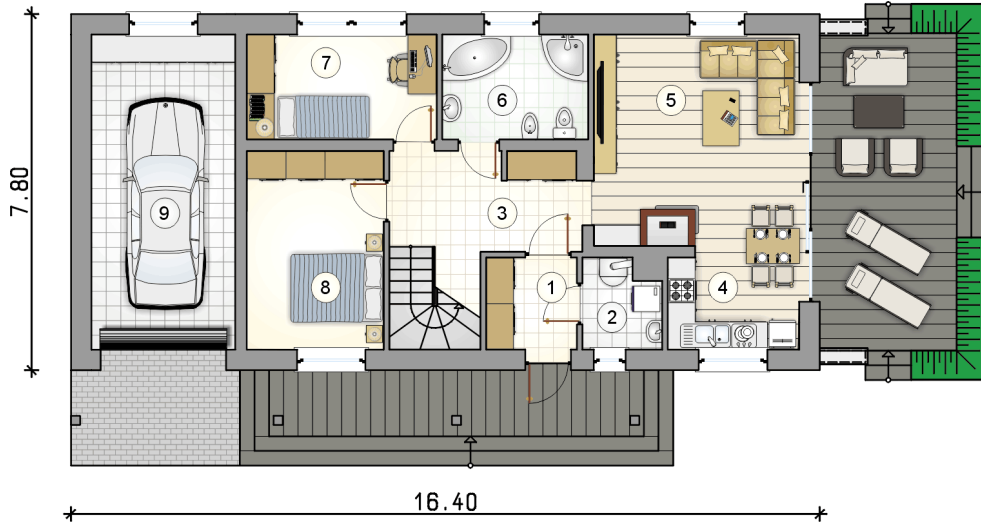
stan surowy	200 705 zł
roboty wykończeniowe	192 880 zł
instalacje	86 455 zł
koszt budowy	480 040 zł

Podane ceny są szacunkowymi cenami netto. Zapytaj o zestawienie materiałów naszego konsultanta na www.studioatrium.pl



RZUT PARTERU [m²]

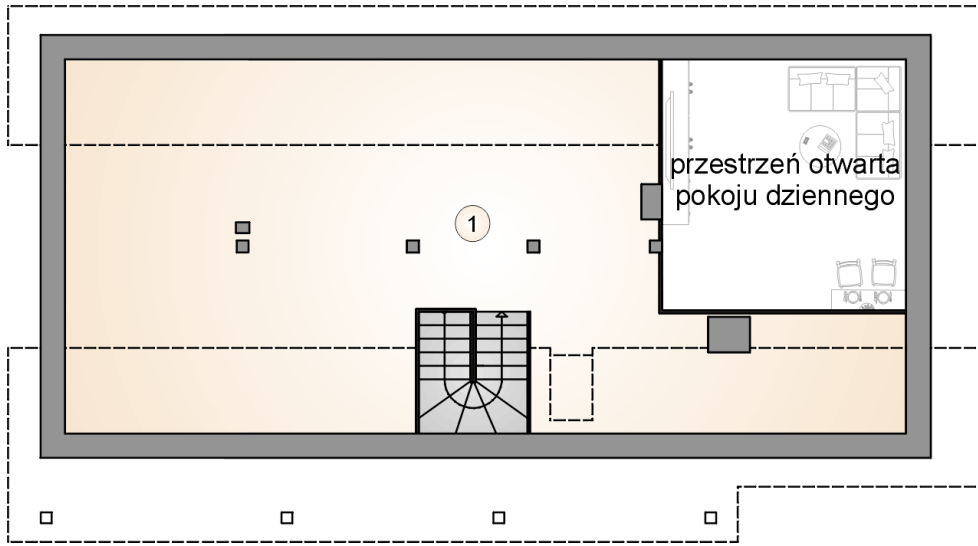
1	przedsiónek	3,90
2	kotłownia	3,10
3	hall z komunikacją	10,25
4	kuchnia z jadalnią	6,30
5	pokój dzienny	20,70
6	łazienka	7,20
7	pokój	9,40
8	pokój	12,85
	razem	73,70
9	garaż	21,45



RZUT PARTERU

[m²]

1	przedsionek	3,90
2	kotłownia	3,10
3	hall z komunikacją	10,25
4	kuchnia z jadalnią	6,30
5	pokój dzienny	20,70
6	łazienka	7,20
7	pokój	9,40
8	pokój	12,85
0	razem	73,70
9	garaż	21,45



RZUT PODDASZA

[m²]

1 strych

46,00

przestrzeń otwarta
pokoju dziennego