



ATRIUM

Wektor XI 71 m²

Dom jednorodzinny, parterowy, z dwuspadowym dachem i zadaszonym tarasem, na działce z wjazdem od południa

min. wymiary działki 21,5 x 15,8 m

pow. netto parteru	82,00 m ²
pow. całkowita	104,65 m ²
pow. zabudowy	104,65 m ²
kubatura brutto	470,60 m ³
wysokość budynku	5,92 m
kąt nachylenia dachu	30°
rodzaj stropu	lekki
pow. dachu	162,00 m ²

TECHNOLOGIA

Technologia murowana: pustak ceramiczny gr. 30 cm + ocieplenie w systemie Termo Organika. Pokrycie dachu: dachówka. Drzwi zewnętrzne marki Hörmann.

Do tego projektu możesz wprowadzić zmiany, na które wyrazimy bezpłatną zgodę. Więcej na www.studioatrium.pl



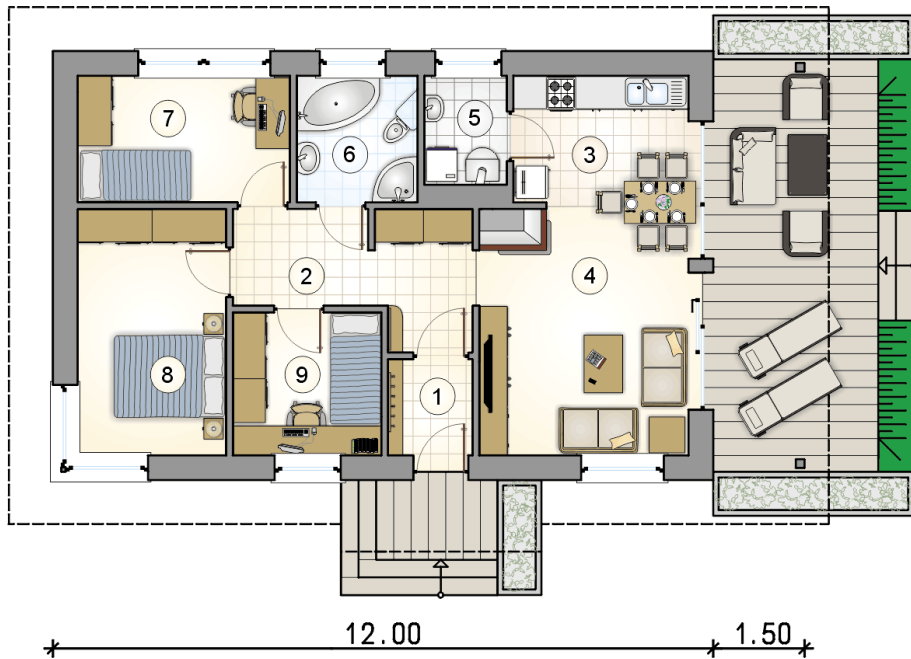
KOSZTY BUDOWY

stan surowy	136 778 zł
roboty wykończeniowe	125 180 zł
instalacje	57 542 zł
koszt budowy	319 500 zł

Podane ceny są szacunkowymi cenami netto. Zapytaj o zestawienie materiałów naszego konsultanta na www.studioatrium.pl

RZUT PARTERU

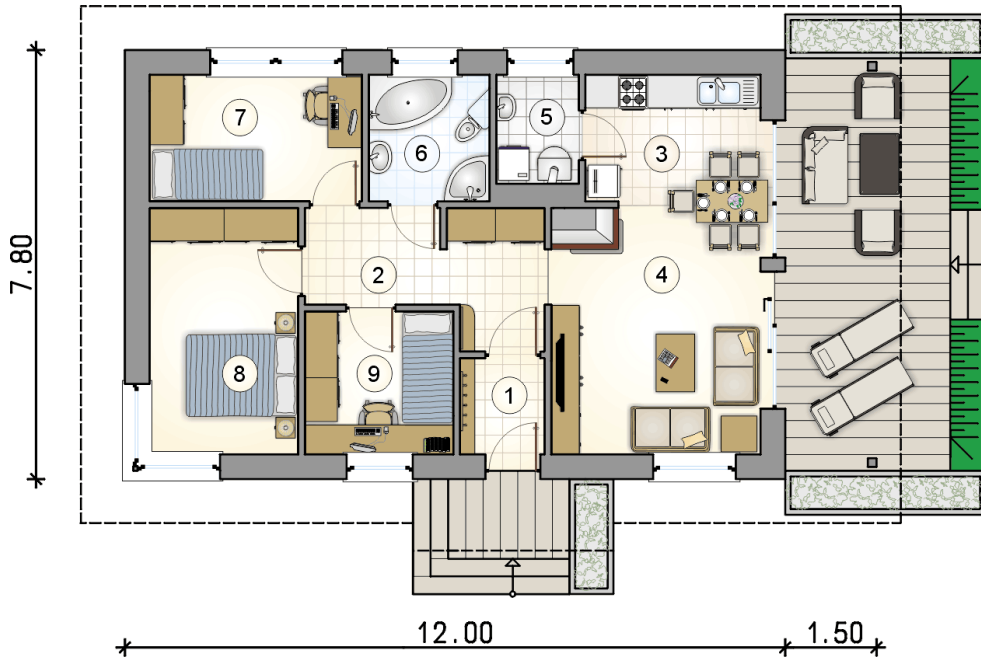
	[m ²]
1 przedsiónek	2,60
2 hall	8,75
3 kuchnia z jadalnią	7,55
4 pokój dzienny	16,85
5 kotłownia	2,85
6 łazienka	4,95
7 pokój	8,70
8 pokój	11,90
9 pokój	6,85
razem	71,00



7.80

12.00

1.50



RZUT PARTERU

[m²]

1	przedsiónek	2,60
2	hall	8,75
3	kuchnia z jadalnią	7,55
4	pokój dzienny	16,85
5	kotłownia	2,85
6	łazienka	4,95
7	pokój	8,70
8	pokój	11,90
9	pokój	6,85
0	razem	71,00