



ATRIUM

# Wektor XI

## 71 m<sup>2</sup>

Dom jednorodzinny, parterowy, z dwuspadowym dachem i zadaszonym tarasem, na działce z wjazdem od południa

min. wymiary działki 21,5 x 15,8 m

pow. netto parteru	82,00 m <sup>2</sup>
pow. całkowita	104,65 m <sup>2</sup>
pow. zabudowy	104,65 m <sup>2</sup>
kubatura brutto	470,60 m <sup>3</sup>
wysokość budynku	5,92 m
kąt nachylenia dachu	30°
rodzaj stropu	lekki
pow. dachu	162,00 m <sup>2</sup>

### TECHNOLOGIA

Technologia murowana: pustak ceramiczny gr. 30 cm + ocieplenie w systemie Termo Organika. Pokrycie dachu: dachówka. Drzwi zewnętrzne marki Hörmann.

Do tego projektu możesz wprowadzić zmiany, na które wyrazimy bezpłatną zgodę. Więcej na [www.studioatrium.pl](http://www.studioatrium.pl)



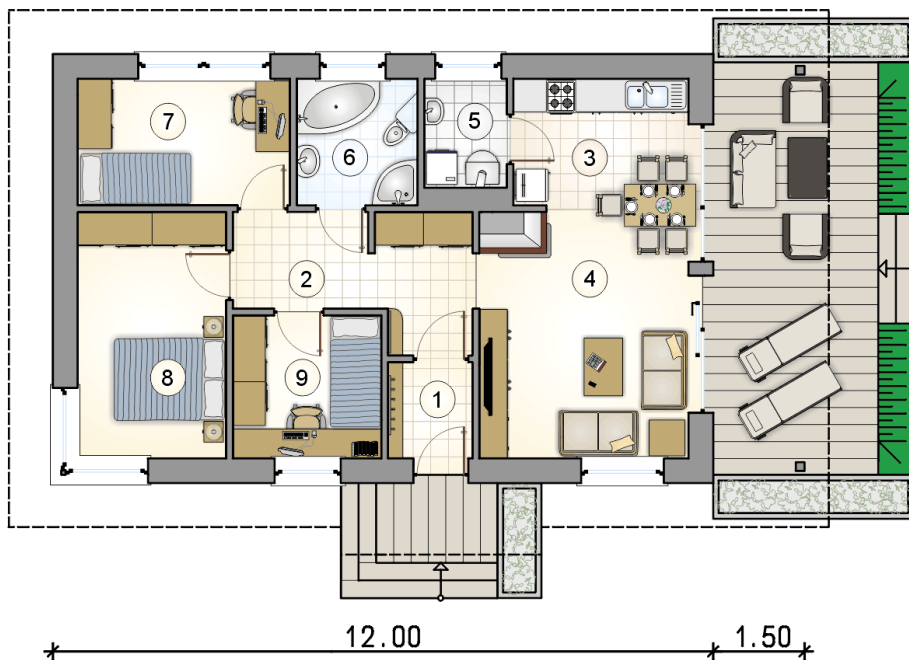
### KOSZTY BUDOWY

stan surowy	136 778 zł
roboty wykończeniowe	125 180 zł
instalacje	57 542 zł
koszt budowy	319 500 zł

Podane ceny są szacunkowymi cenami netto. Zapytaj o zestawienie materiałów naszego konsultanta na [www.studioatrium.pl](http://www.studioatrium.pl)

### RZUT PARTERU

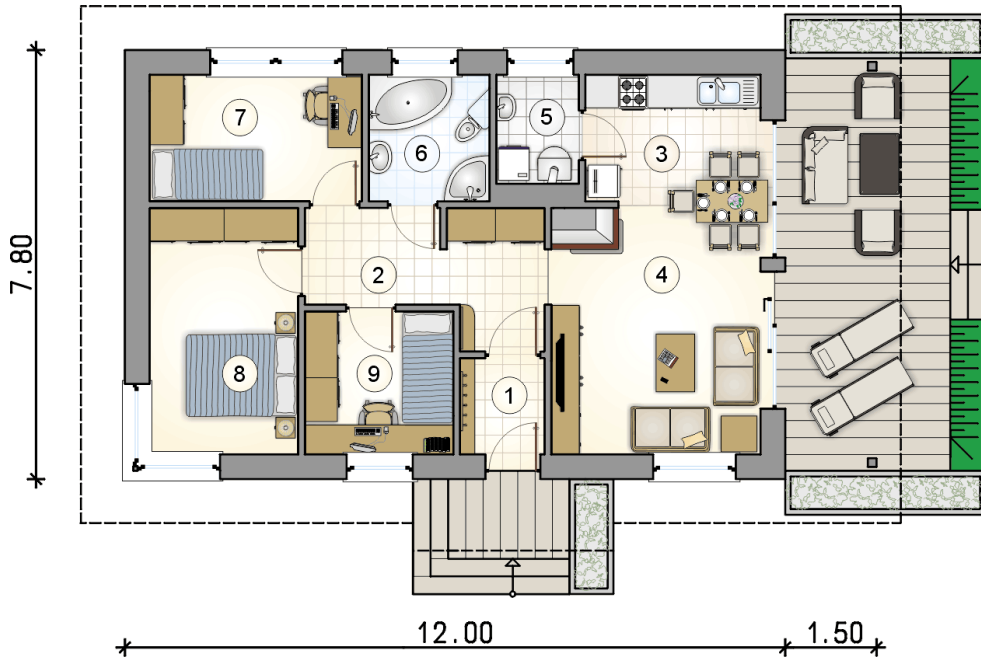
	[m <sup>2</sup> ]
1 przedsionek	2,60
2 hall	8,75
3 kuchnia z jadalnią	7,55
4 pokój dzienny	16,85
5 kotłownia	2,85
6 łazienka	4,95
7 pokój	8,70
8 pokój	11,90
9 pokój	6,85
<b>razem</b>	<b>71,00</b>



7.80

12.00

1.50



RZUT PARTERU		[m <sup>2</sup> ]
1	przedsionek	2,60
2	hall	8,75
3	kuchnia z jadalnią	7,55
4	pokój dzienny	16,85
5	kotłownia	2,85
6	łazienka	4,95
7	pokój	8,70
8	pokój	11,90
9	pokój	6,85
0	<b>razem</b>	<b>71,00</b>