



ATRIUM

# Wektor XI

## 71 m<sup>2</sup>

Dom jednorodzinny, parterowy, z dwuspadowym dachem i zadaszonym tarasem, na działki z wjazdem od południa

min. wymiary działki 21,5 x 15,8 m

|                      |                       |
|----------------------|-----------------------|
| pow. netto parteru   | 82,00 m <sup>2</sup>  |
| pow. całkowita       | 104,65 m <sup>2</sup> |
| pow. zabudowy        | 104,65 m <sup>2</sup> |
| kubatura brutto      | 470,60 m <sup>3</sup> |
| wysokość budynku     | 5,92 m                |
| kąt nachylenia dachu | 30°                   |
| rodzaj stropu        | lekki                 |
| pow. dachu           | 162,00 m <sup>2</sup> |

### TECHNOLOGIA

Technologia murowana: pustak ceramiczny gr. 30 cm + ocieplenie w systemie Termo Organika. Pokrycie dachu: dachówka. Drzwi zewnętrzne marki Hörmann.

Do tego projektu możesz wprowadzić zmiany, na które wyrazimy bezpłatną zgodę. Więcej na [www.studioatrium.pl](http://www.studioatrium.pl)



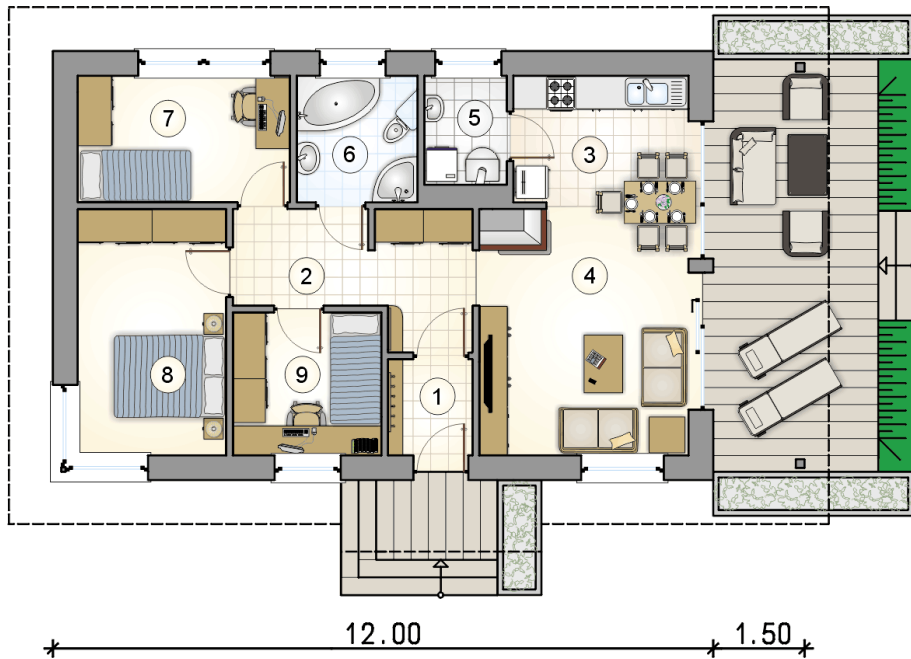
### KOSZTY BUDOWY

|                      |            |
|----------------------|------------|
| stan surowy          | 136 778 zł |
| roboty wykończeniowe | 125 180 zł |
| instalacje           | 57 542 zł  |
| koszt budowy         | 319 500 zł |

Podane ceny są szacunkowymi cenami netto. Zapytaj o zestawienie materiałów naszego konsultanta na [www.studioatrium.pl](http://www.studioatrium.pl)

### RZUT PARTERU

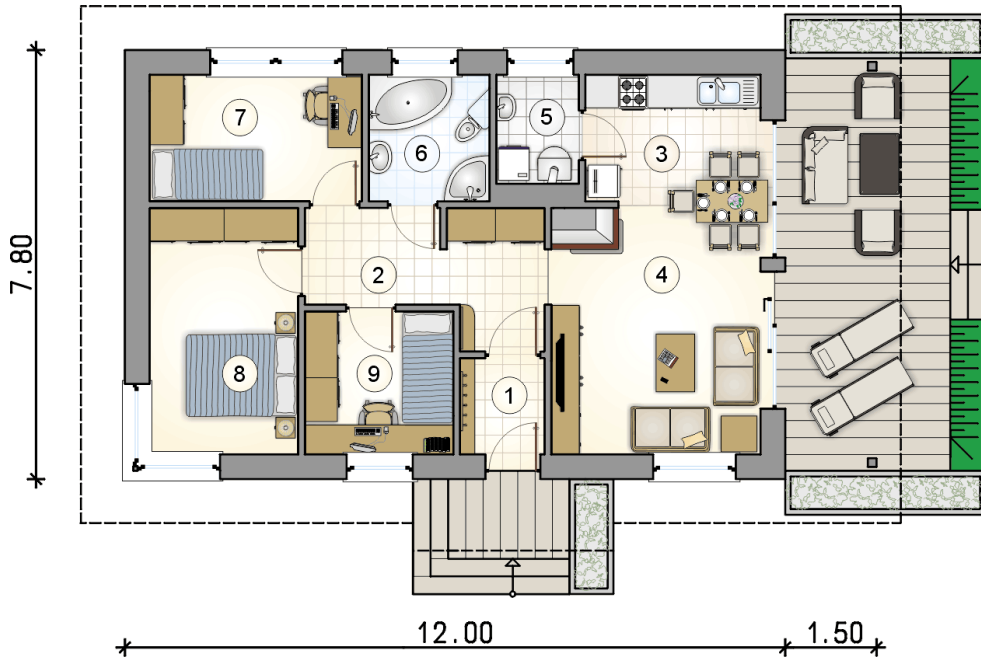
|                      | [m <sup>2</sup> ] |
|----------------------|-------------------|
| 1 przedsionek        | 2,60              |
| 2 hall               | 8,75              |
| 3 kuchnia z jadalnią | 7,55              |
| 4 pokój dzienny      | 16,85             |
| 5 kotłownia          | 2,85              |
| 6 łazienka           | 4,95              |
| 7 pokój              | 8,70              |
| 8 pokój              | 11,90             |
| 9 pokój              | 6,85              |
| <b>razem</b>         | <b>71,00</b>      |



7.80

12.00

1.50



### RZUT PARTERU

[m<sup>2</sup>]

|   |                    |              |
|---|--------------------|--------------|
| 1 | przedsiónek        | 2,60         |
| 2 | hall               | 8,75         |
| 3 | kuchnia z jadalnią | 7,55         |
| 4 | pokój dzienny      | 16,85        |
| 5 | kotłownia          | 2,85         |
| 6 | łazienka           | 4,95         |
| 7 | pokój              | 8,70         |
| 8 | pokój              | 11,90        |
| 9 | pokój              | 6,85         |
| 0 | <b>razem</b>       | <b>71,00</b> |