



ATRIUM

Wektor XII

90,25 m²

Parterowy dom jednorodzinny z dwuspadowym dachem

min. wymiary działki 20 x 17,6 m

pow. netto parteru	90,25 m ²
pow. całkowita	115,20 m ²
pow. zabudowy	115,20 m ²
kubatura brutto	514,95 m ³
wysokość budynku	5,89 m
kąt nachylenia dachu	25°
rodzaj stropu	lekki
pow. dachu	160,20 m ²

TECHNOLOGIA

Technologia murowana: pustak ceramiczny gr. 30 cm + ocieplenie w systemie Termo Organika. Pokrycie dachu: dachówka. Drzwi zewnętrzne marki Hörmann.

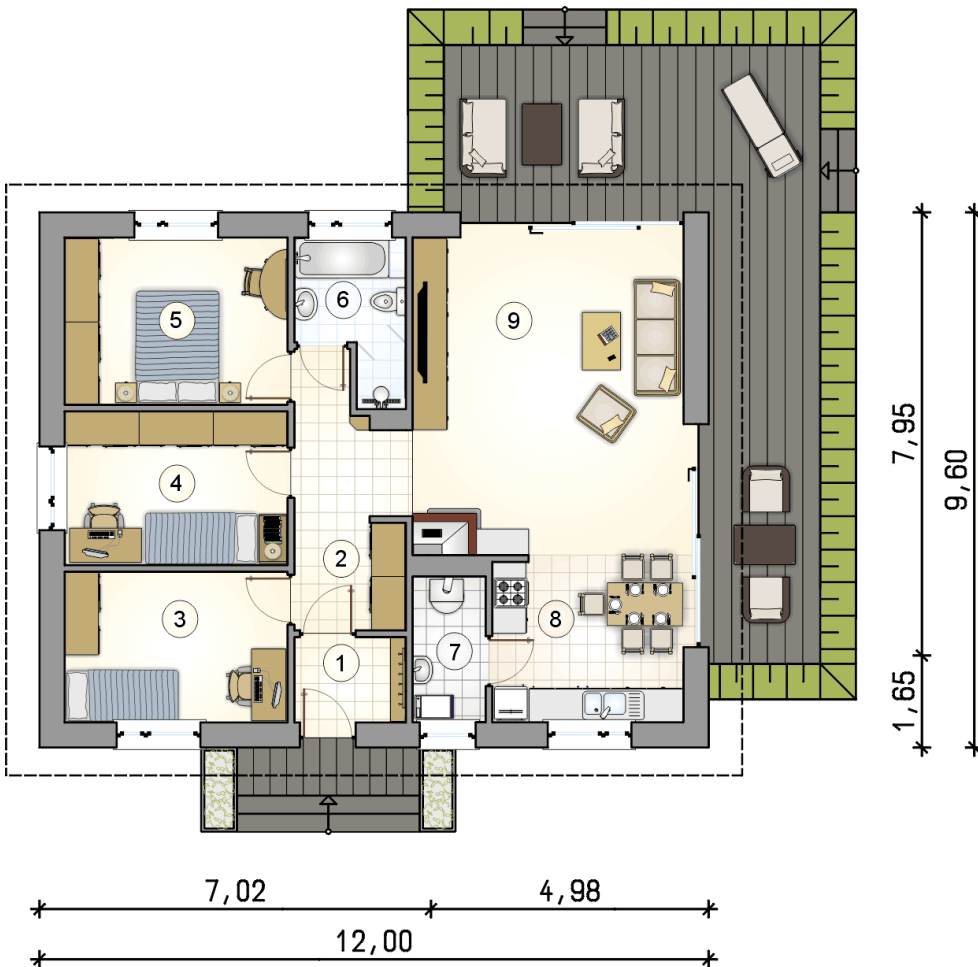
Do tego projektu możesz wprowadzić zmiany, na które wyrazimy bezpłatną zgodę. Więcej na www.studioatrium.pl



KOSZTY BUDOWY

stan surowy	173 862 zł
roboty wykończeniowe	159 120 zł
instalacje	73 143 zł
koszt budowy	406 125 zł

Podane ceny są szacunkowymi cenami netto. Zapytaj o zestawienie materiałów naszego konsultanta na www.studioatrium.pl



RZUT PARTERU

[m²]

1	przedsiónek	2,95
2	hall	8,60
3	pokój	10,60
4	pokój	10,85
5	pokój	11,80
6	łazienka	4,65
7	kotłownia	3,30
8	kuchnia	9,90
9	pokój dzienny	27,60
	razem	90,25



RZUT PARTERU

[m²]

1	przedsiónek	2,95
2	hall	8,60
3	pokój	10,60
4	pokój	10,85
5	pokój	11,80
6	łazienka	4,65
7	kotłownia	3,30
8	kuchnia	9,90
9	pokój dzienny	27,60
0	razem	90,25

