



# Wektor XII

## 90,25 m<sup>2</sup>

Parterowy dom jednorodzinny z dwuspadowym dachem

min. wymiary działki 20 x 17,6 m

pow. netto parteru	90,25 m <sup>2</sup>
pow. całkowita	115,20 m <sup>2</sup>
pow. zabudowy	115,20 m <sup>2</sup>
kubatura brutto	514,95 m <sup>3</sup>
wysokość budynku	5,89 m
kąt nachylenia dachu	25°
rodzaj stropu	lekki
pow. dachu	160,20 m <sup>2</sup>

### TECHNOLOGIA

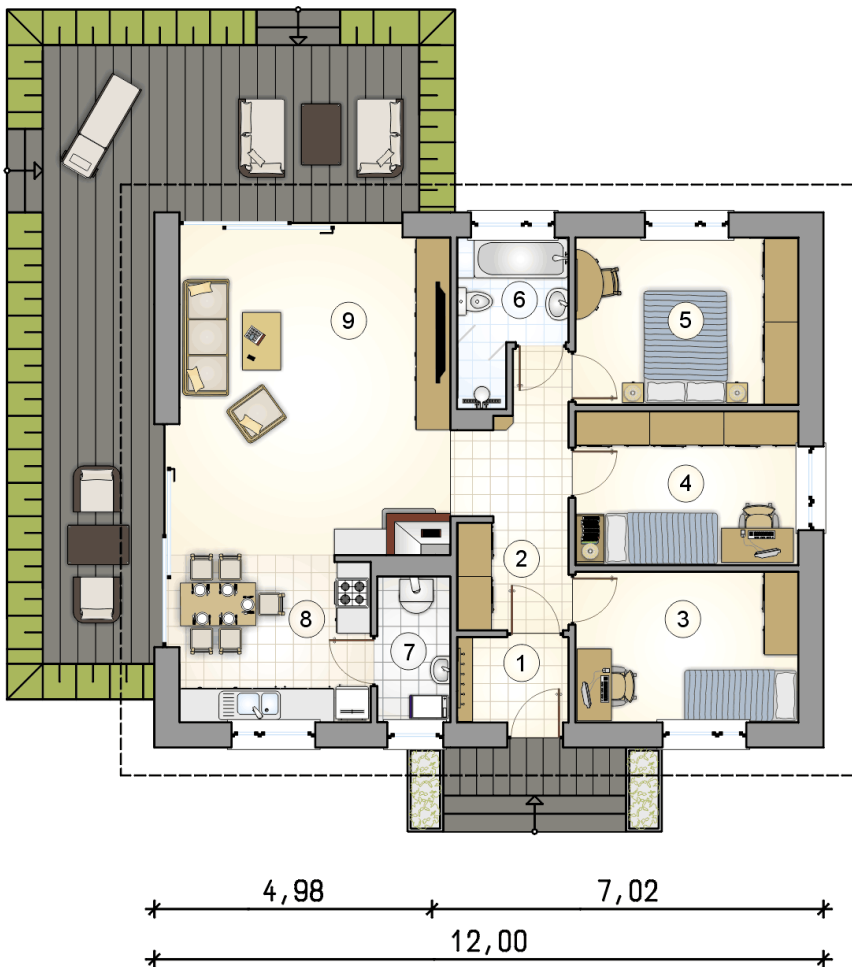
Technologia murowana: pustak ceramiczny gr. 30 cm + ocieplenie w systemie Termo Organika. Pokrycie dachu: dachówka. Drzwi zewnętrzne marki Hörmann.

Do tego projektu możesz wprowadzić zmiany, na które wyrazimy bezpłatną zgodę. Więcej na [www.studioatrium.pl](http://www.studioatrium.pl)

### KOSZTY BUDOWY

stan surowy	173 862 zł
roboty wykończeniowe	159 120 zł
instalacje	73 143 zł
koszt budowy	406 125 zł

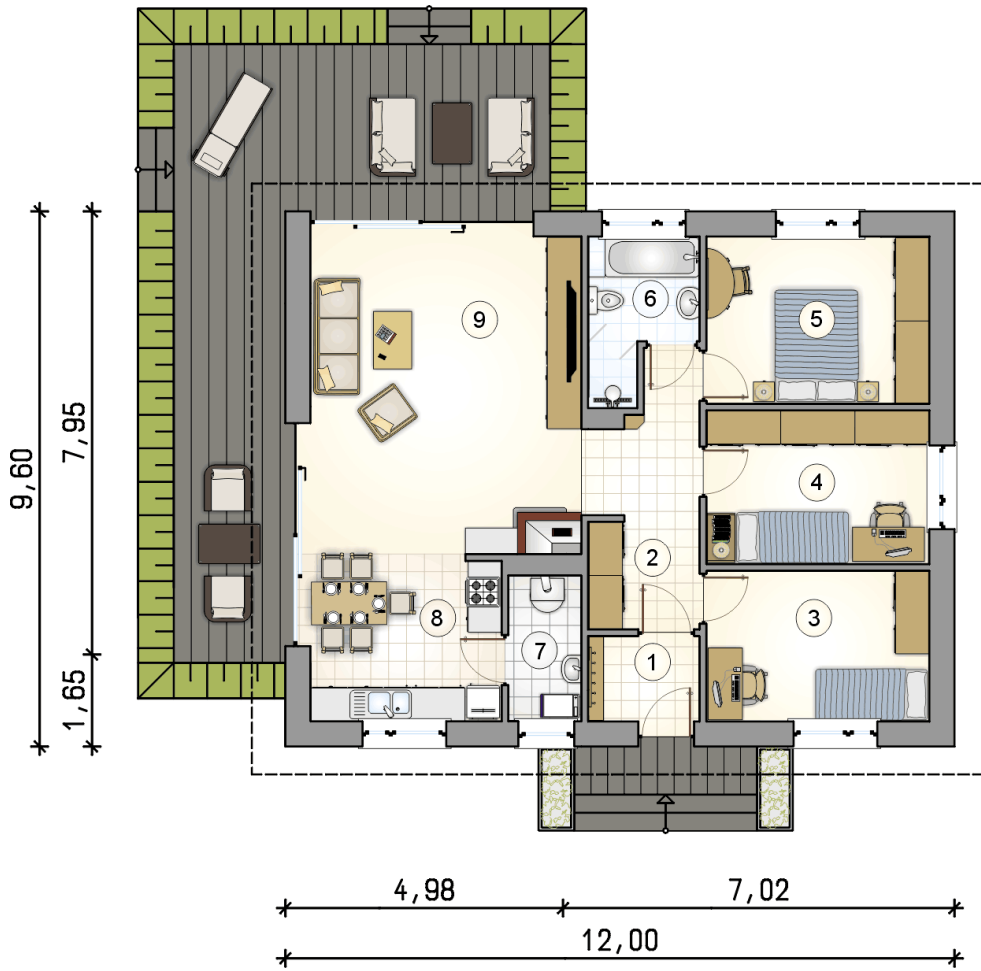
Podane ceny są szacunkowymi cenami netto. Zapytaj o zestawienie materiałów naszego konsultanta na [www.studioatrium.pl](http://www.studioatrium.pl)



### RZUT PARTERU

[m<sup>2</sup>]

1	przedsiónek	2,95
2	hall	8,60
3	pokój	10,60
4	pokój	10,85
5	pokój	11,80
6	łazienka	4,65
7	kotłownia	3,30
8	kuchnia	9,90
9	pokój dzienny	27,60
	<b>razem</b>	<b>90,25</b>



## RZUT PARTERU

[m<sup>2</sup>]

1	przedsiónek	2,95
2	hall	8,60
3	pokój	10,60
4	pokój	10,85
5	pokój	11,80
6	łazienka	4,65
7	kotłownia	3,30
8	kuchnia	9,90
9	pokój dzienny	27,60
0	<b>razem</b>	<b>90,25</b>