



Wektor XIV

96,25 m²

Dom jednorodzinny, parterowy, z dwuspadowym dachem

min. wymiary działki 20,5 x 17,6 m

pow. netto parteru	96,25 m ²
pow. całkowita	120,00 m ²
pow. zabudowy	120,00 m ²
kubatura brutto	534,50 m ³
wysokość budynku	5,89 m
kąt nachylenia dachu	25°
rodzaj stropu	lekki
pow. dachu	160,25 m ²

TECHNOLOGIA

Technologia murowana: pustak ceramiczny gr. 30 cm + ocieplenie w systemie Termo Organika. Pokrycie dachu: dachówka.

Do tego projektu możesz wprowadzić zmiany, na które wyrazimy bezpłatną zgodę. Więcej na www.studioatrium.pl

KOSZTY BUDOWY

stan surowy	185 421 zł
roboty wykończeniowe	169 698 zł
instalacje	78 006 zł
koszt budowy	433 125 zł

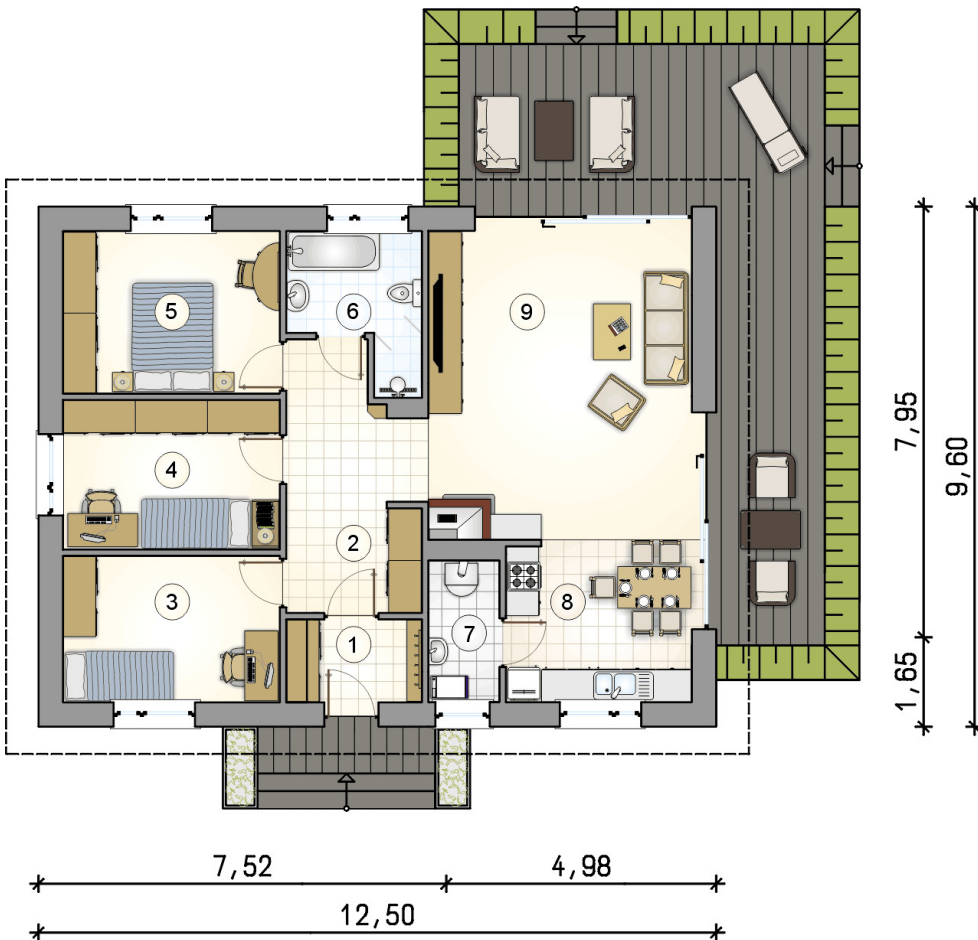
Podane ceny są szacunkowymi cenami netto. Zapytaj o zestawienie materiałów naszego konsultanta na www.studioatrium.pl

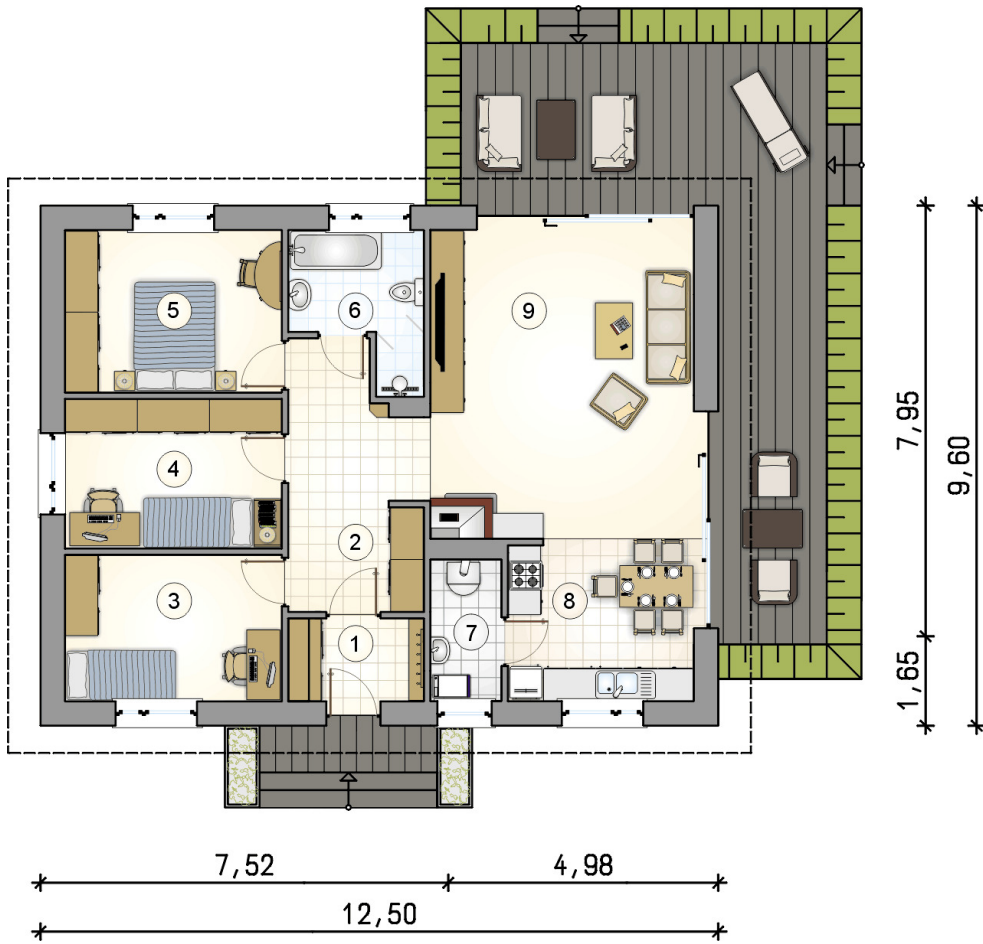


RZUT PARTERU

[m²]

1	przedsiónek	3,80
2	hall	11,60
3	pokój	10,80
4	pokój	11,05
5	pokój	12,00
6	łazienka	5,55
7	kotłownia	3,45
8	kuchnia	9,90
9	pokój dzienny	28,10
	razem	96,25





RZUT PARTERU

[m²]

1	przedsiónek	3,80
2	hall	11,60
3	pokój	10,80
4	pokój	11,05
5	pokój	12,00
6	łazienka	5,55
7	kotłownia	3,45
8	kuchnia	9,90
9	pokój dzienny	28,10
0	razem	96,25

1,65
7,95
9,60

7,52
4,98
12,50