



# Wektor XIV

## 96,25 m<sup>2</sup>

Dom jednorodzinny, parterowy, z dwuspadowym dachem

min. wymiary działki 20,5 x 17,6 m

pow. netto parteru	96,25 m <sup>2</sup>
pow. całkowita	120,00 m <sup>2</sup>
pow. zabudowy	120,00 m <sup>2</sup>
kubatura brutto	534,50 m <sup>3</sup>
wysokość budynku	5,89 m
kąt nachylenia dachu	25°
rodzaj stropu	lekki
pow. dachu	160,25 m <sup>2</sup>

### TECHNOLOGIA

Technologia murowana: pustak ceramiczny gr. 30 cm + ocieplenie w systemie Termo Organika. Pokrycie dachu: dachówka.

Do tego projektu możesz wprowadzić zmiany, na które wyrazimy bezpłatną zgodę. Więcej na [www.studioatrium.pl](http://www.studioatrium.pl)

### KOSZTY BUDOWY

stan surowy	185 421 zł
roboty wykończeniowe	169 698 zł
instalacje	78 006 zł
koszt budowy	433 125 zł

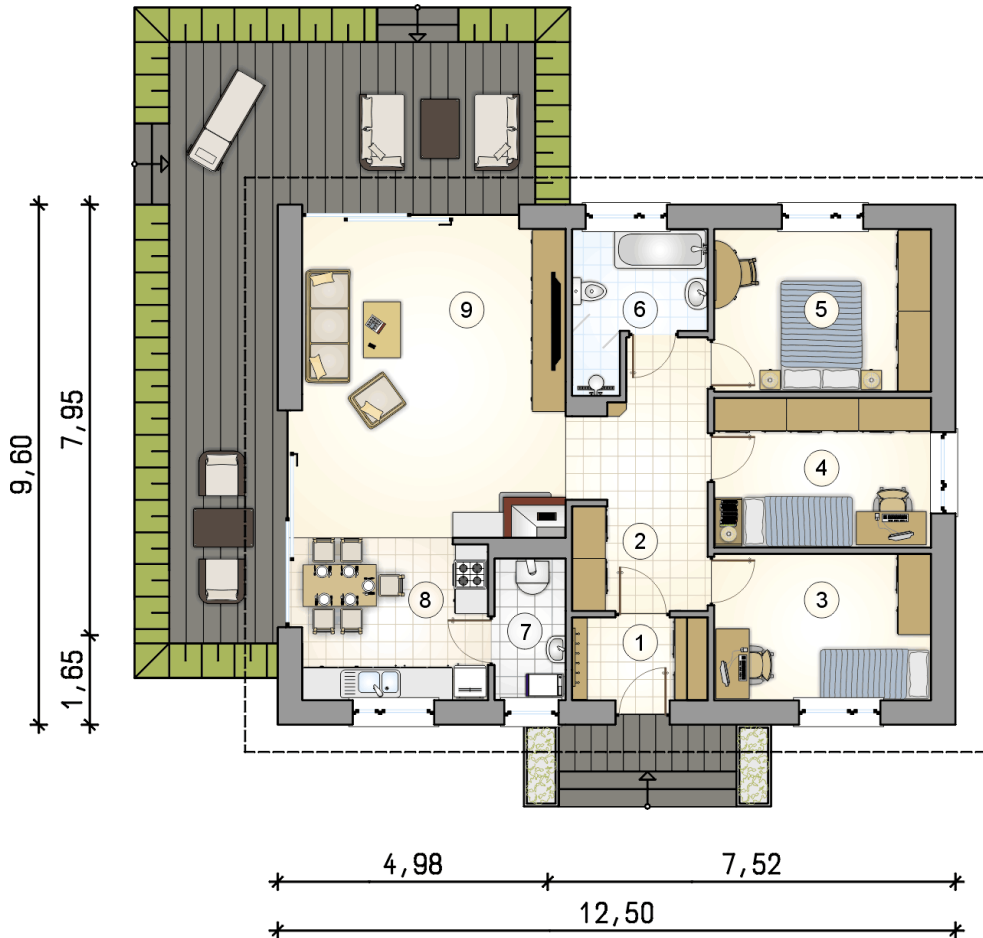
Podane ceny są szacunkowymi cenami netto. Zapytaj o zestawienie materiałów naszego konsultanta na [www.studioatrium.pl](http://www.studioatrium.pl)

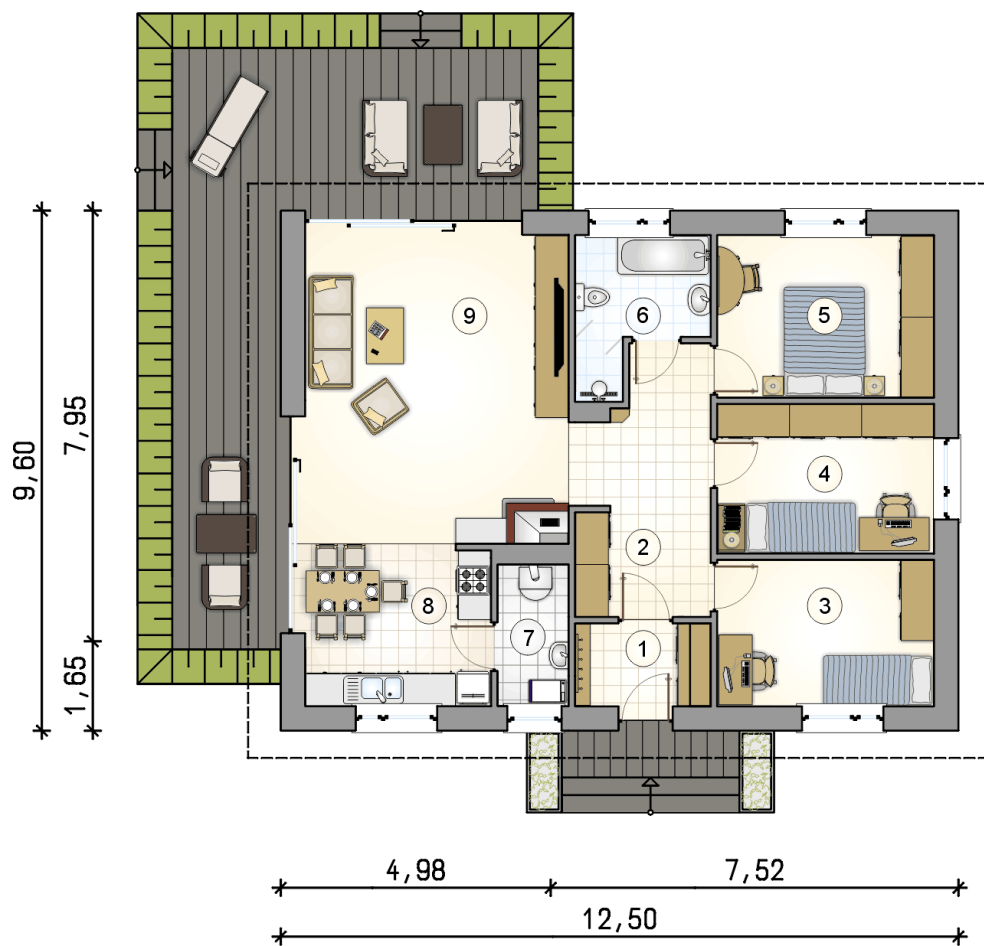


### RZUT PARTERU

[m<sup>2</sup>]

1	przedsiónek	3,80
2	hall	11,60
3	pokój	10,80
4	pokój	11,05
5	pokój	12,00
6	łazienka	5,55
7	kotłownia	3,45
8	kuchnia	9,90
9	pokój dzienny	28,10
	<b>razem</b>	<b>96,25</b>





## RZUT PARTERU

[m<sup>2</sup>]

1	przedsiónek	3,80
2	hall	11,60
3	pokój	10,80
4	pokój	11,05
5	pokój	12,00
6	łazienka	5,55
7	kotłownia	3,45
8	kuchnia	9,90
9	pokój dzienny	28,10
0	<b>razem</b>	<b>96,25</b>