



Wena 136,8 m²

Dom parterowy z poddaszem użytkowym, 4 sypialniami i przestronnym, niezadaszonym tarasem

min. wymiary działki 18,1 x 22,2 m

pow. netto parteru	80,15 m ²
pow. całkowita	202,95 m ²
pow. zabudowy	104,40 m ²
kubatura brutto	654,30 m ³
wysokość budynku	8,46 m
kąt nachylenia dachu	40°
rodzaj stropu	gęstożebrowy
pow. dachu	119,00 m ²

TECHNOLOGIA

Technologia murowana: Pustak ceramiczny gr. 30 cm + ocieplenie w systemie Termo Organika. Pokrycie dachu dachówką cementową, blachą tytanowo-cynkową (lukarna). Drzwi zewnętrzne marki Hörmann.

Do tego projektu możesz wprowadzić zmiany, na które wyrazimy bezpłatną zgodę. Więcej na www.studioatrium.pl



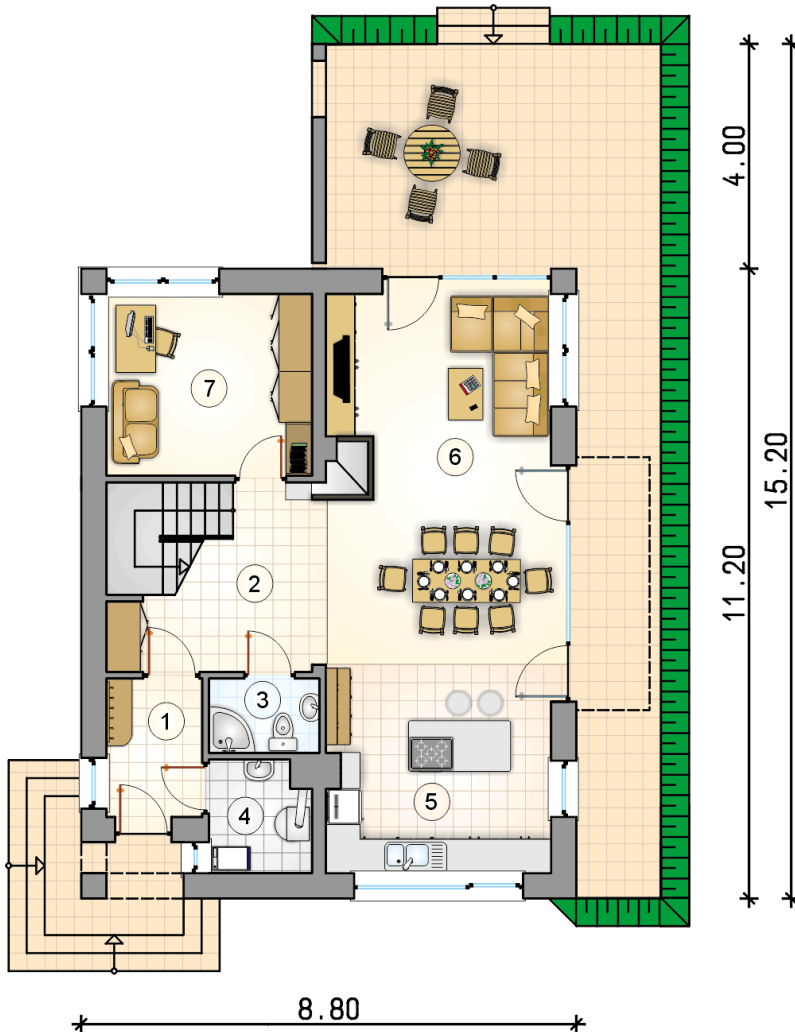
KOSZTY BUDOWY

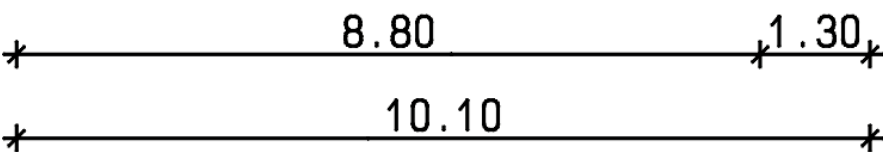
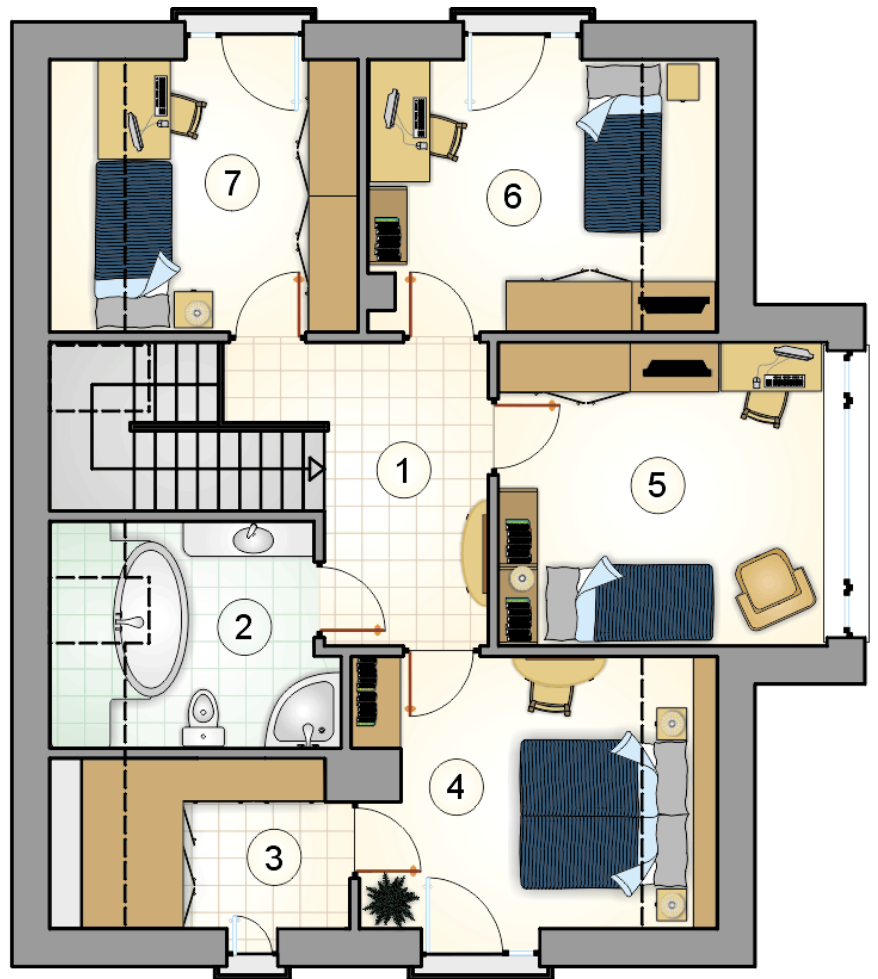
stan surowy	257 382 zł
roboty wykończeniowe	247 348 zł
instalacje	110 870 zł
koszt budowy	615 600 zł

Podane ceny są szacunkowymi cenami netto. Zapytaj o zestawienie materiałów naszego konsultanta na www.studioatrium.pl

RZUT PARTERU [m²]

1	przedsiónek	4,20
2	hall z komunikacją	8,00
3	łazienka	2,60
4	kotłownia	3,50
5	kuchnia	13,35
6	pokój dzienny z jadalnią	28,00
7	pokój	11,80
	razem	71,45





RZUT PODDASZA [m²]

1	hall z komunikacją	8,25
2	łazienka	6,70
3	garderoba	5,45
4	pokój	11,00
5	pokój	14,00
6	pokój	10,65
7	pokój	9,30
	razem	65,35