



# Wena

## 136,8 m<sup>2</sup>

Dom parterowy z poddaszem użytkowym, 4 sypialniami i przestronnym, niezadaszonym tarasem

min. wymiary działki 18,1 x 22,2 m

pow. netto parteru	80,15 m <sup>2</sup>
pow. całkowita	202,95 m <sup>2</sup>
pow. zabudowy	104,40 m <sup>2</sup>
kubatura brutto	654,30 m <sup>3</sup>
wysokość budynku	8,46 m
kąt nachylenia dachu	40°
rodzaj stropu	gęstożebrowy
pow. dachu	119,00 m <sup>2</sup>

### TECHNOLOGIA

Technologia murowana: Pustak ceramiczny gr. 30 cm + ocieplenie w systemie Termo Organika. Pokrycie dachu dachówką cementową, blachą tytanowo-cynkową (lukarna). Drzwi zewnętrzne marki Hörmann.

Do tego projektu możesz wprowadzić zmiany, na które wyrazimy bezpłatną zgodę. Więcej na [www.studioatrium.pl](http://www.studioatrium.pl)



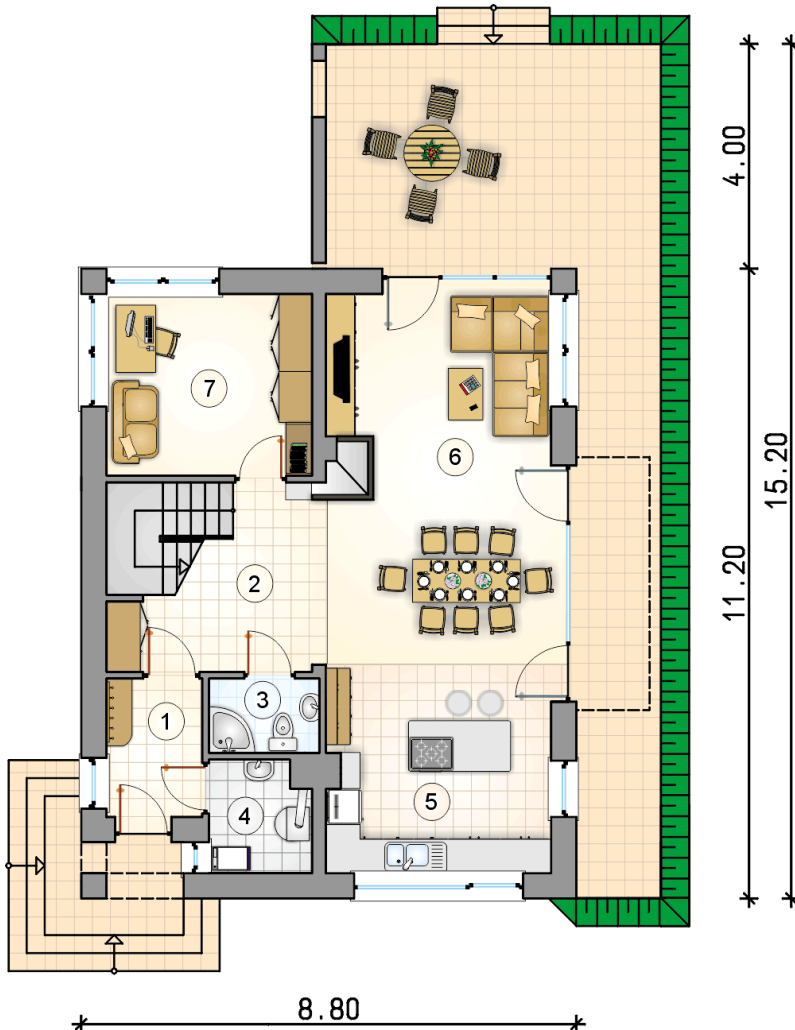
### KOSZTY BUDOWY

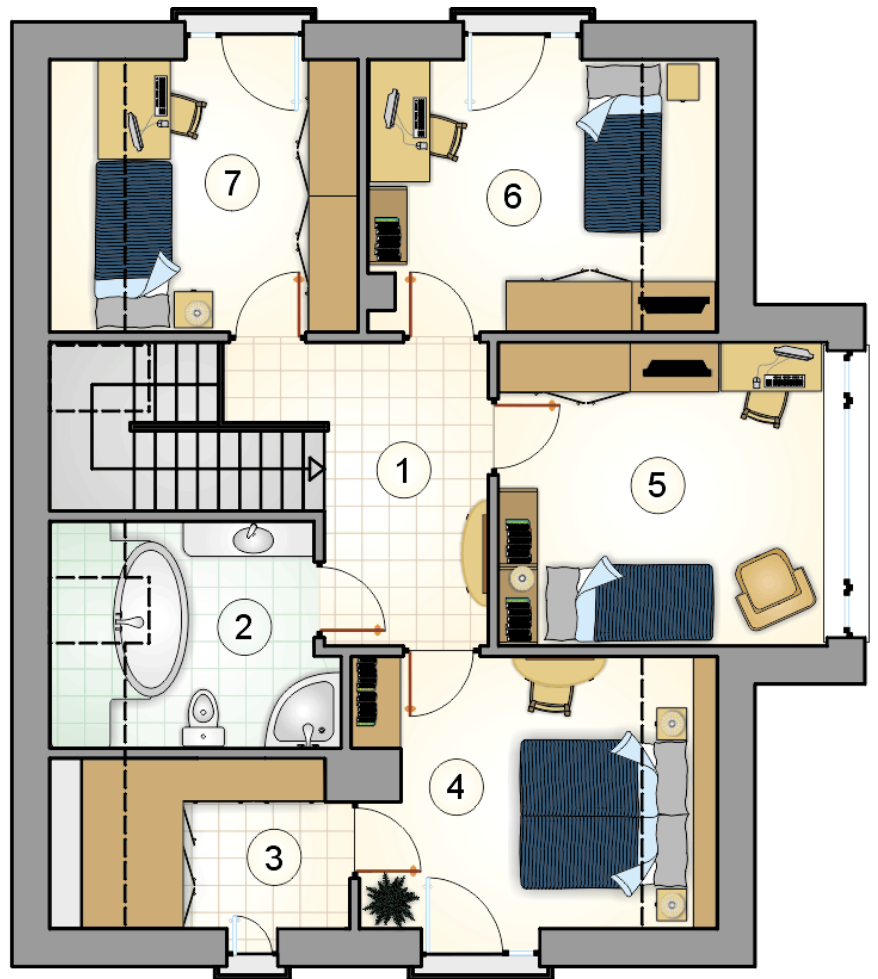
stan surowy	257 382 zł
roboty wykończeniowe	247 348 zł
instalacje	110 870 zł
koszt budowy	615 600 zł

Podane ceny są szacunkowymi cenami netto. Zapytaj o zestawienie materiałów naszego konsultanta na [www.studioatrium.pl](http://www.studioatrium.pl)

### RZUT PARTERU [m<sup>2</sup>]

1	przedsiónek	4,20
2	hall z komunikacją	8,00
3	łazienka	2,60
4	kotłownia	3,50
5	kuchnia	13,35
6	pokój dzienny z jadalnią	28,00
7	pokój	11,80
	<b>razem</b>	<b>71,45</b>





RZUT PODDASZA

[m<sup>2</sup>]

1	hall z komunikacją	8,25
2	łazienka	6,70
3	garderoba	5,45
4	pokój	11,00
5	pokój	14,00
6	pokój	10,65
7	pokój	9,30
<b>razem</b>		<b>65,35</b>

8.80

1.30

10.10

3.35

4.50

3.35