



Wena II

136,8 m²

plus garaż 21,00 m²

Dom parterowy z poddaszem użytkowym i garażem, z wykuszami, z 4 sypialniami i niezadaszonym tarasem

min. wymiary działki 21,9 x 22,2 m

pow. netto parteru	107,85 m ²
pow. całkowita	233,50 m ²
pow. zabudowy	134,95 m ²
kubatura brutto	748,40 m ³
wysokość budynku	8,46 m
kąt nachylenia dachu	40°
rodzaj stropu	gęstożebrowy
pow. dachu	119,00 m ²



TECHNOLOGIA

Technologia murowana: Pustak ceramiczny gr. 30 cm + ocieplenie w systemie Termo Organika. Pokrycie dachu: część mieszkalna - dachówka, blacha tytanowo-cynkowa (wykusz), garaż - papa termozgrzewalna ew. membrana dachowa. Brama garażowa i drzwi zewnętrzne marki Hörmann.

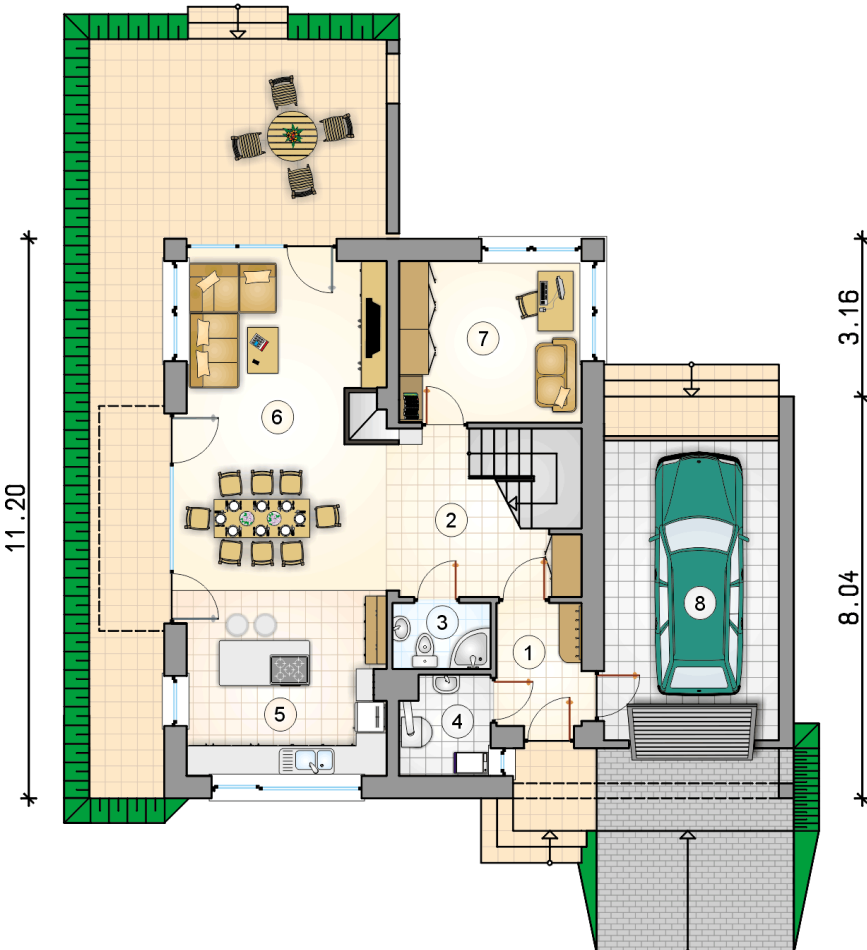
Do tego projektu możesz wprowadzić zmiany, na które wyrazimy bezpłatną zgodę. Więcej na www.studioatrium.pl

KOSZTY BUDOWY

stan surowy	276 699 zł
roboty wykończeniowe	265 911 zł
instalacje	119 190 zł
koszt budowy	661 800 zł

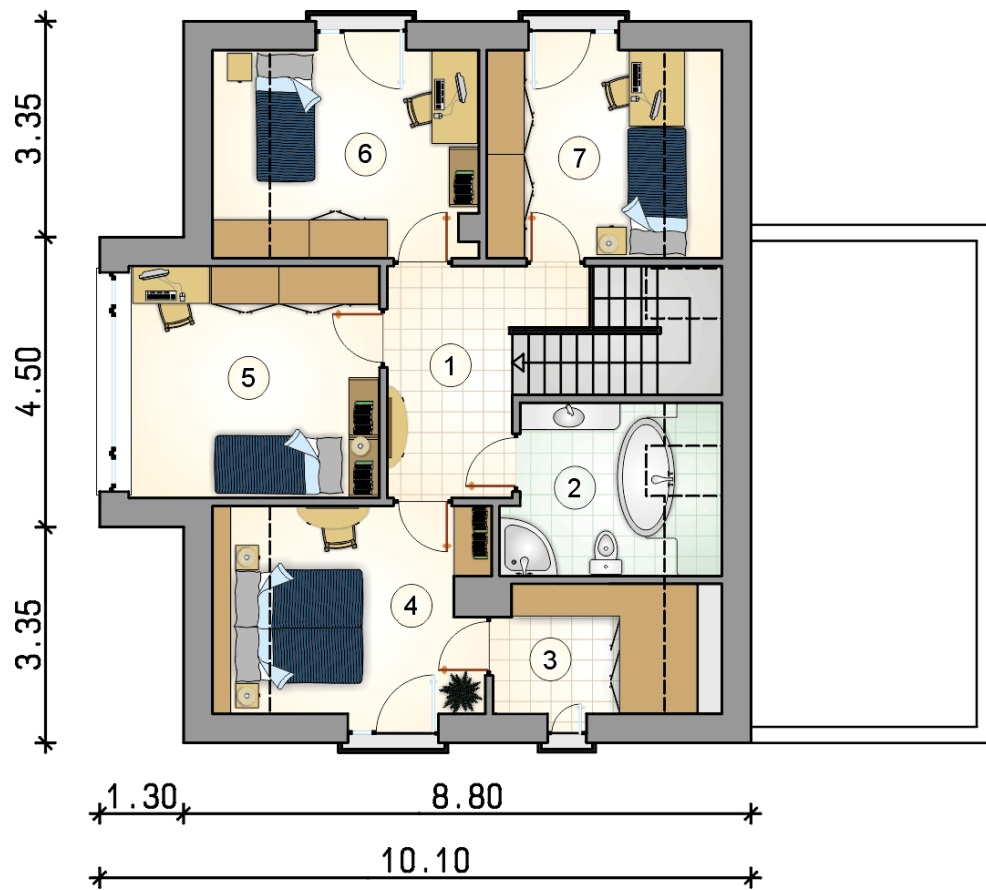
Podane ceny są szacunkowymi cenami netto. Zapytaj o zestawienie materiałów naszego konsultanta na www.studioatrium.pl

12.60
8.80 3.80



RZUT PARTERU [m²]

1	przedsiónek	4,20
2	hall z komunikacją	8,00
3	łazienka	2,60
4	kotłownia	3,50
5	kuchnia	13,35
6	pokój dzienny z jadalnią	28,00
7	pokój	11,80
	razem	71,45
8	garaż	21,00



RZUT PODDASZA		[m ²]
1	hall z komunikacją	8,25
2	łazienka	6,70
3	garderoba	5,45
4	pokój	11,00
5	pokój	14,00
6	pokój	10,65
7	pokój	9,30
razem		65,35