



# Wena II

## 136,8 m<sup>2</sup>

plus garaż 21,00 m<sup>2</sup>

Dom parterowy z poddaszem użytkowym i garażem, z wykuszami, z 4 sypialniami i niezadaszonym tarasem

min. wymiary działki 21,9 x 22,2 m

|                      |                       |
|----------------------|-----------------------|
| pow. netto parteru   | 107,85 m <sup>2</sup> |
| pow. całkowita       | 233,50 m <sup>2</sup> |
| pow. zabudowy        | 134,95 m <sup>2</sup> |
| kubatura brutto      | 748,40 m <sup>3</sup> |
| wysokość budynku     | 8,46 m                |
| kąt nachylenia dachu | 40°                   |
| rodzaj stropu        | gęstożebrowy          |
| pow. dachu           | 119,00 m <sup>2</sup> |



### TECHNOLOGIA

Technologia murowana: Pustak ceramiczny gr. 30 cm + ocieplenie w systemie Termo Organika. Pokrycie dachu: część mieszkalna - dachówka, blacha tytanowo-cynkowa (wykusz), garaż - papa termozgrzewalna ew. membrana dachowa. Brama garażowa i drzwi zewnętrzne marki Hörmann.

Do tego projektu możesz wprowadzić zmiany, na które wyrazimy bezpłatną zgodę. Więcej na [www.studioatrium.pl](http://www.studioatrium.pl)

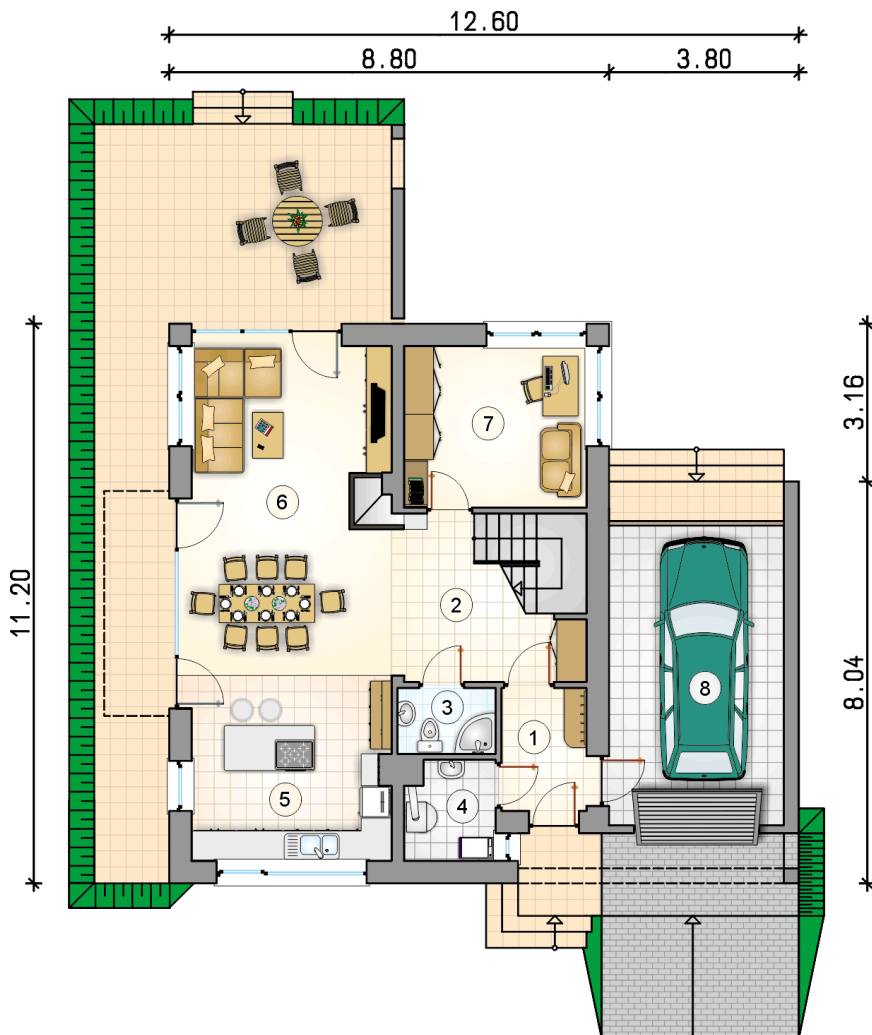
### KOSZTY BUDOWY

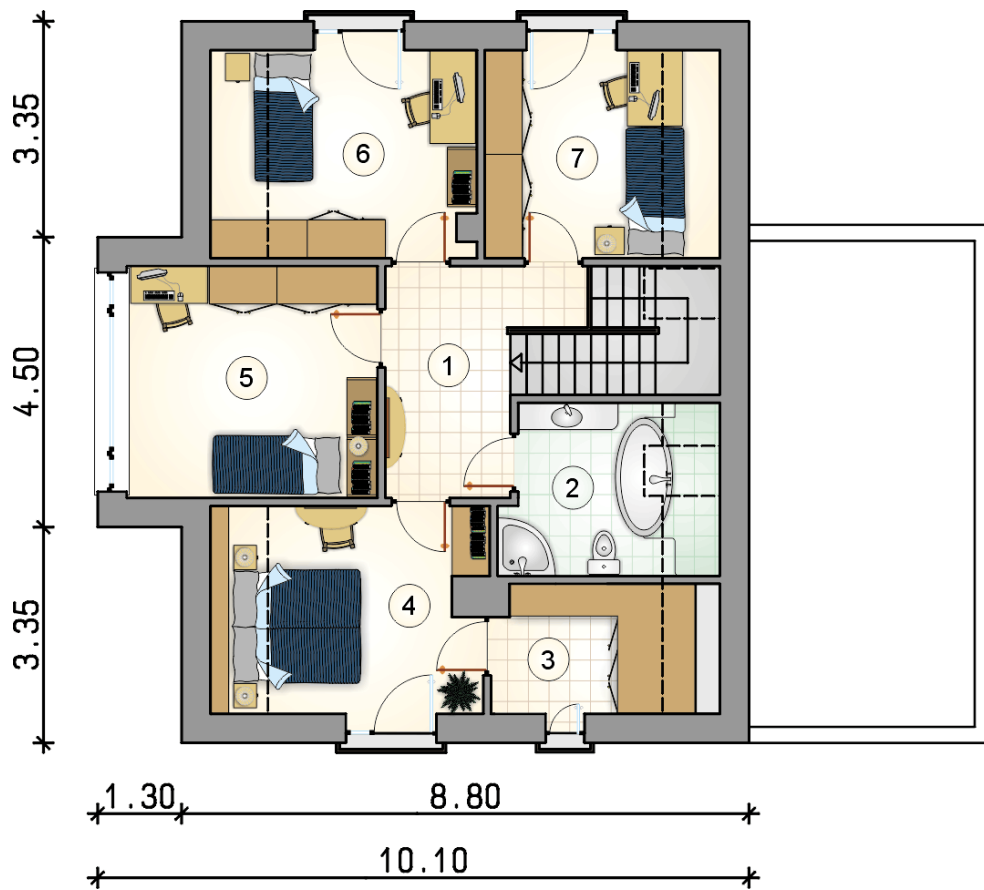
|                      |            |
|----------------------|------------|
| stan surowy          | 276 699 zł |
| roboty wykończeniowe | 265 911 zł |
| instalacje           | 119 190 zł |
| koszt budowy         | 661 800 zł |

Podane ceny są szacunkowymi cenami netto. Zapytaj o zestawienie materiałów naszego konsultanta na [www.studioatrium.pl](http://www.studioatrium.pl)

### RZUT PARTERU

|                            | [m <sup>2</sup> ] |
|----------------------------|-------------------|
| 1 przedsionek              | 4,20              |
| 2 hall z komunikacją       | 8,00              |
| 3 łazienka                 | 2,60              |
| 4 kotłownia                | 3,50              |
| 5 kuchnia                  | 13,35             |
| 6 pokój dzienny z jadalnią | 28,00             |
| 7 pokój                    | 11,80             |
| <b>razem</b>               | <b>71,45</b>      |
| 8 garaż                    | 21,00             |





| RZUT PODDASZA |                    | [m <sup>2</sup> ] |
|---------------|--------------------|-------------------|
| 1             | hall z komunikacją | 8,25              |
| 2             | łazienka           | 6,70              |
| 3             | garderoba          | 5,45              |
| 4             | pokój              | 11,00             |
| 5             | pokój              | 14,00             |
| 6             | pokój              | 10,65             |
| 7             | pokój              | 9,30              |
| <b>razem</b>  |                    | <b>65,35</b>      |