



# Wena III

## 136,8 m<sup>2</sup>

plus garaż 36,00 m<sup>2</sup>

Dom parterowy z poddaszem użytkowym i 2-stanowiskowym garażem, z 4 sypialniami i wykuszem, z odkrytym tarasem

min. wymiary działki 24,4 x 22,2 m

pow. netto parteru	127,55 m <sup>2</sup>
pow. całkowita	253,60 m <sup>2</sup>
pow. zabudowy	155,05 m <sup>2</sup>
kubatura brutto	810,30 m <sup>3</sup>
wysokość budynku	8,46 m
kąt nachylenia dachu	40°
rodzaj stropu	gęstożebrowy
pow. dachu	119,00 m <sup>2</sup>



### TECHNOLOGIA

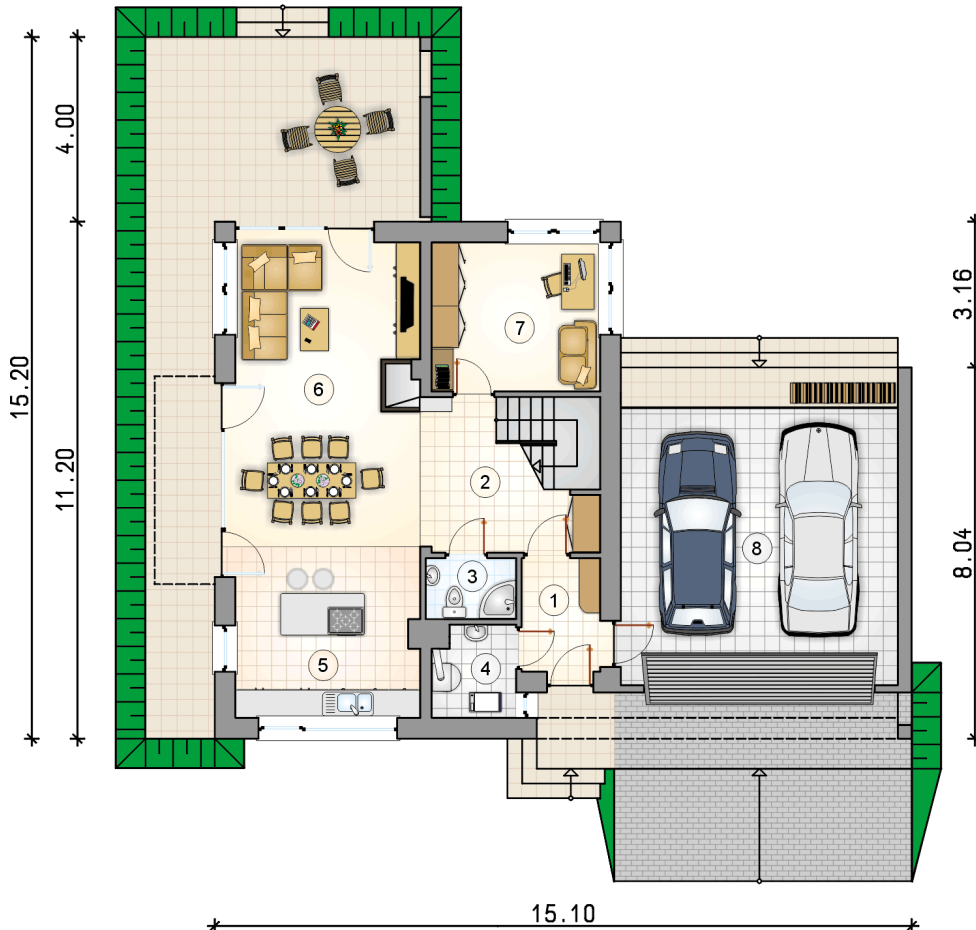
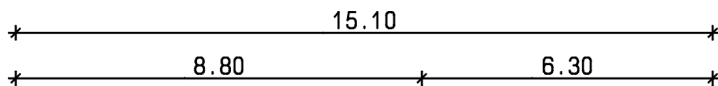
Technologia murowana: Pustak ceramiczny gr. 30 cm + ocieplenie w systemie Termo Organika. Pokrycie dachu: część mieszkalna - dachówka, blacha tytanowo-cynkowa (lukarna), garaż - papa termozgrzewalna ew. membrana dachowa. Brama garażowa i drzwi zewnętrzne marki Hörmann.

Do tego projektu możesz wprowadzić zmiany, na które wyrazimy bezpłatną zgodę. Więcej na [www.studioatrium.pl](http://www.studioatrium.pl)

### KOSZTY BUDOWY

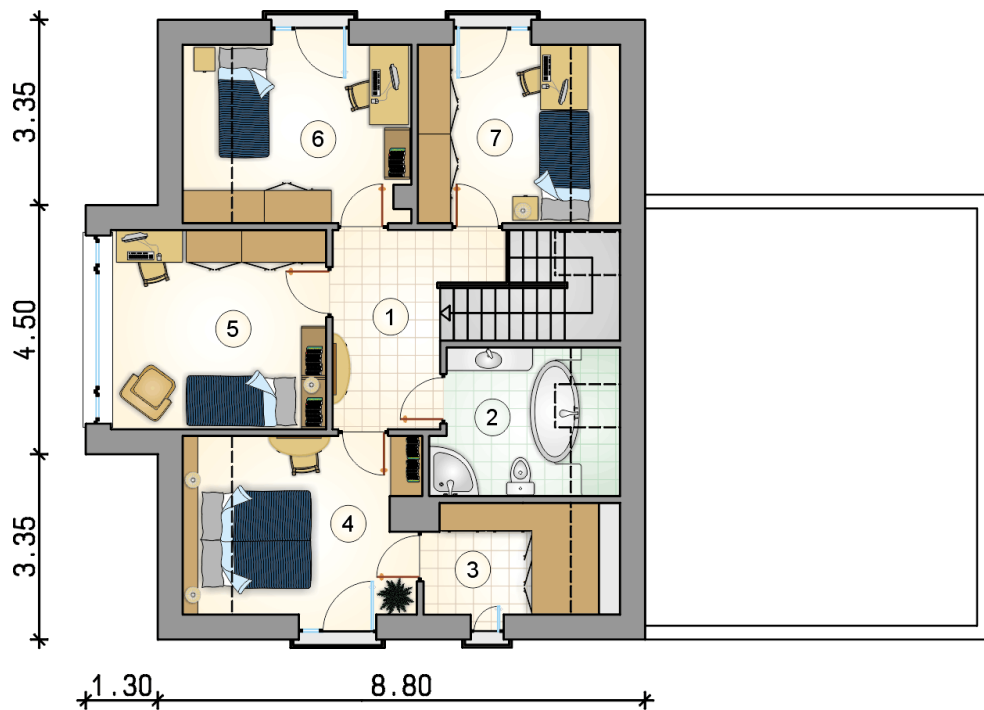
stan surowy	290 496 zł
roboty wykończeniowe	279 171 zł
instalacje	125 133 zł
koszt budowy	694 800 zł

Podane ceny są szacunkowymi cenami netto. Zapytaj o zestawienie materiałów naszego konsultanta na [www.studioatrium.pl](http://www.studioatrium.pl)



### RZUT PARTERU [m<sup>2</sup>]

1	przedsiónek	4,20
2	hall z komunikacją	8,00
3	łazienka	2,60
4	kotłownia	3,50
5	kuchnia	13,35
6	pokój dzienny z jadalnią	28,00
7	pokój	11,80
	<b>razem</b>	<b>71,45</b>
8	garaż	36,00



RZUT PODDASZA

[m<sup>2</sup>]

1	hall z komunikacją	8,25
2	łazienka	6,70
3	garderoba	5,45
4	pokój	11,00
5	pokój	14,00
6	pokój	10,65
7	pokój	9,30
	<b>razem</b>	<b>65,35</b>