



Wena III

136,8 m²

plus garaż 36,00 m²

Dom parterowy z poddaszem użytkowym i 2-stanowiskowym garażem, z 4 sypialniami i wykuszem, z odkrytym tarasem

min. wymiary działki 24,4 x 22,2 m

pow. netto parteru	127,55 m ²
pow. całkowita	253,60 m ²
pow. zabudowy	155,05 m ²
kubatura brutto	810,30 m ³
wysokość budynku	8,46 m
kąt nachylenia dachu	40°
rodzaj stropu	gęstożebrowy
pow. dachu	119,00 m ²



TECHNOLOGIA

Technologia murowana: Pustak ceramiczny gr. 30 cm + ocieplenie w systemie Termo Organika. Pokrycie dachu: część mieszkalna - dachówka, blacha tytanowo-cynkowa (lukarna), garaż - papa termozgrzewalna ew. membrana dachowa. Brama garażowa i drzwi zewnętrzne marki Hörmann.

Do tego projektu możesz wprowadzić zmiany, na które wyrazimy bezpłatną zgodę. Więcej na www.studioatrium.pl

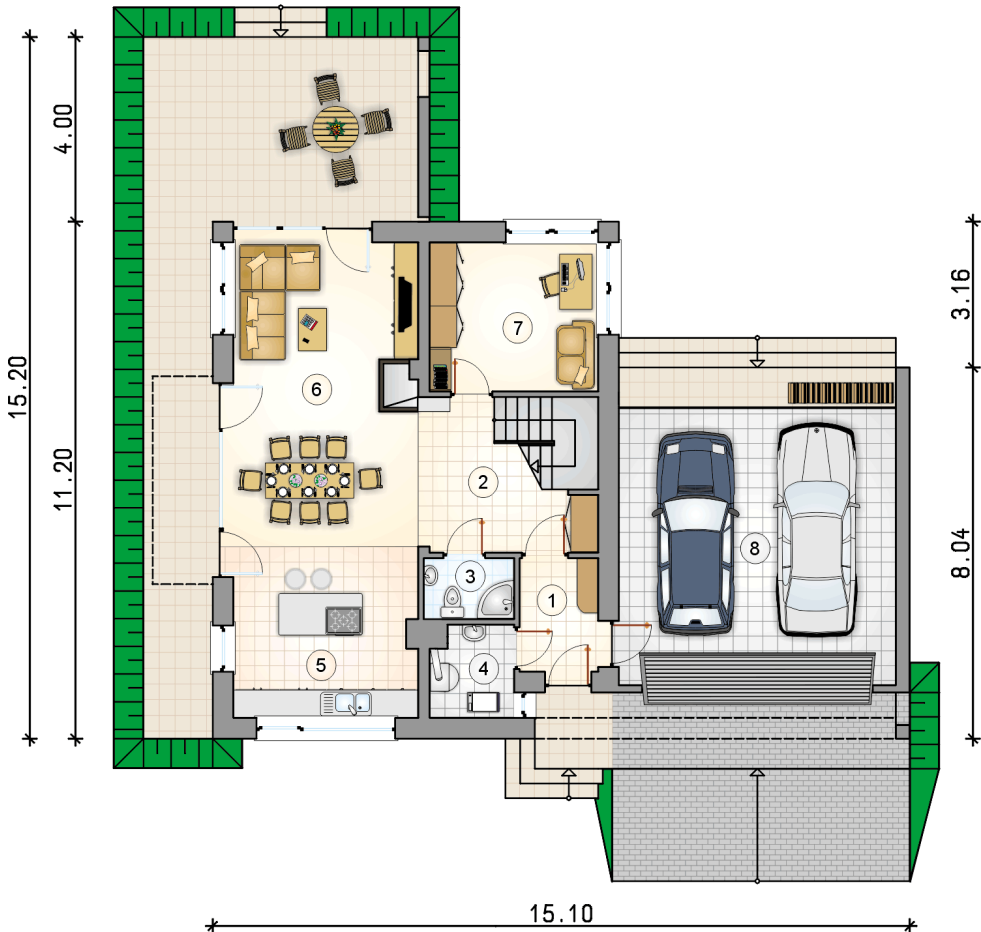
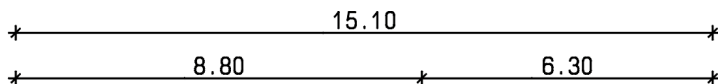
KOSZTY BUDOWY

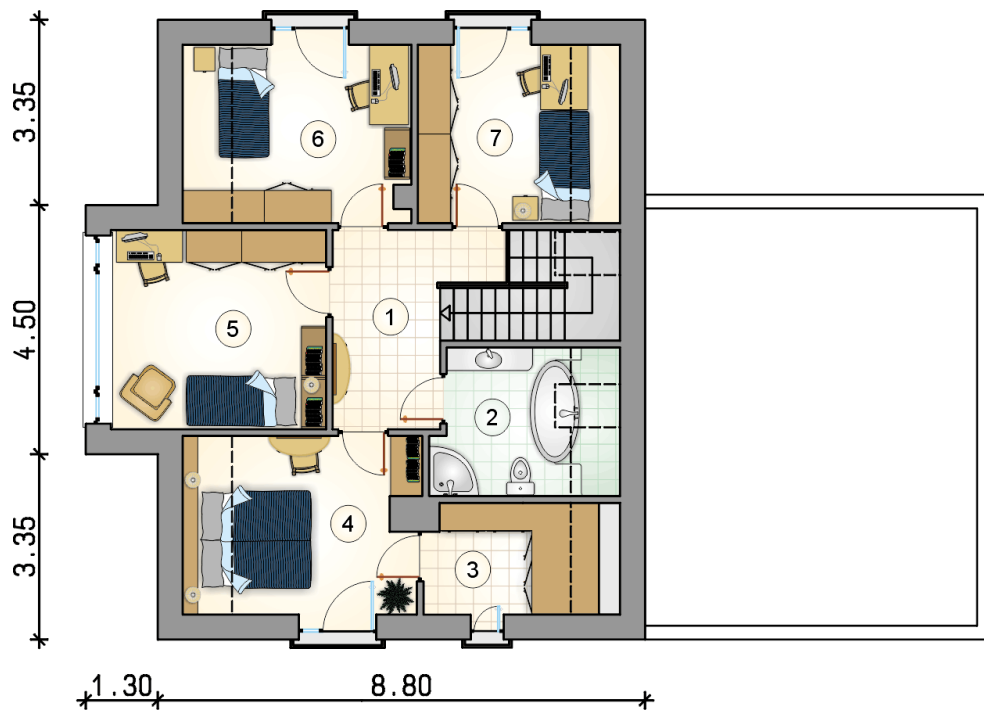
stan surowy	290 496 zł
roboty wykończeniowe	279 171 zł
instalacje	125 133 zł
koszt budowy	694 800 zł

Podane ceny są szacunkowymi cenami netto. Zapytaj o zestawienie materiałów naszego konsultanta na www.studioatrium.pl

RZUT PARTERU

	[m ²]
1 przedsionek	4,20
2 hall z komunikacją	8,00
3 łazienka	2,60
4 kotłownia	3,50
5 kuchnia	13,35
6 pokój dzienny z jadalnią	28,00
7 pokój	11,80
razem	71,45
8 garaż	36,00





RZUT PODDASZA

[m²]

1	hall z komunikacją	8,25
2	łazienka	6,70
3	garderoba	5,45
4	pokój	11,00
5	pokój	14,00
6	pokój	10,65
7	pokój	9,30
razem		65,35