



Wena IV

141,15 m²

Dom parterowy z poddaszem użytkowym, 4 sypialniami i wykuszem, niezadaszony taras

min. wymiary działki 18,38 x 19,42 m

pow. netto parteru	79,40 m ²
pow. całkowita	212,45 m ²
pow. zabudowy	109,45 m ²
kubatura brutto	724,65 m ³
wysokość budynku	8,66 m
kąt nachylenia dachu	40°
rodzaj stropu	gęstożebrowy
pow. dachu	122,00 m ²

TECHNOLOGIA

Technologia murowana: Pustak ceramiczny gr. 30 cm + ocieplenie w systemie Termo Organika. Pokrycie dachu dachówką cementową, blachą tytanowo-cynkową (lukarna). Drzwi zewnętrzne marki Hörmann.

Do tego projektu możesz wprowadzić zmiany, na które wyrazimy bezpłatną zgodę. Więcej na www.studioatrium.pl

KOSZTY BUDOWY

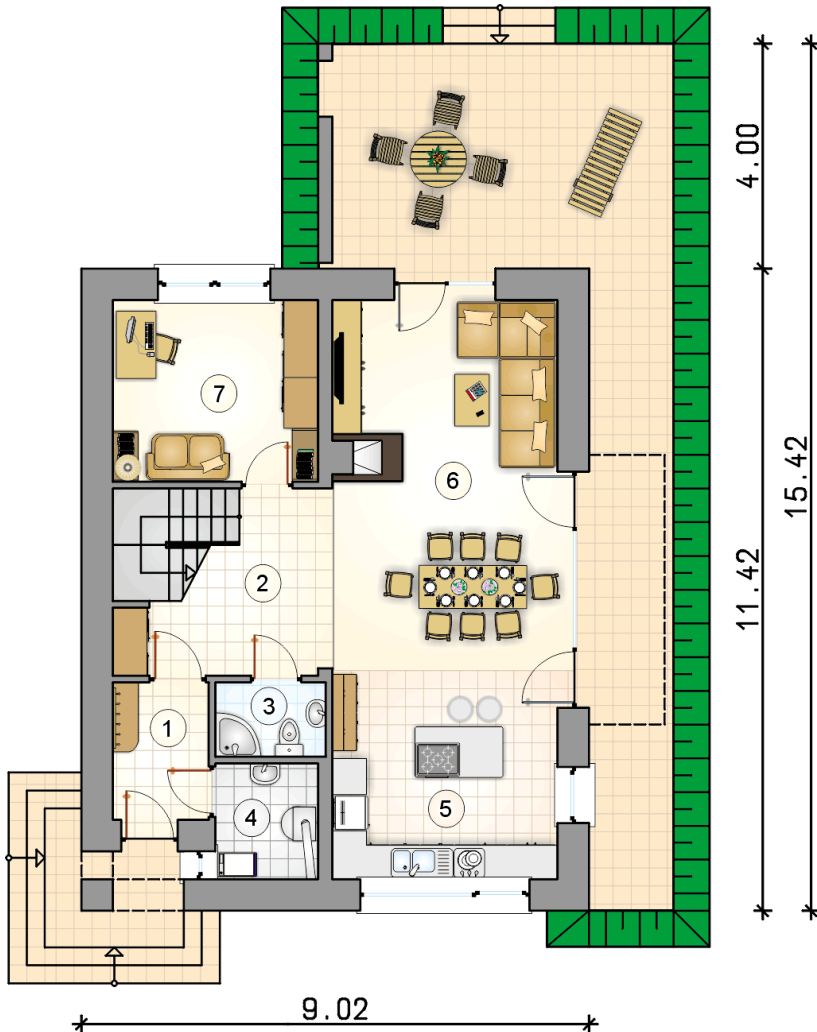
stan surowy	265 567 zł
roboty wykończeniowe	255 213 zł
instalacje	114 395 zł
koszt budowy	635 175 zł

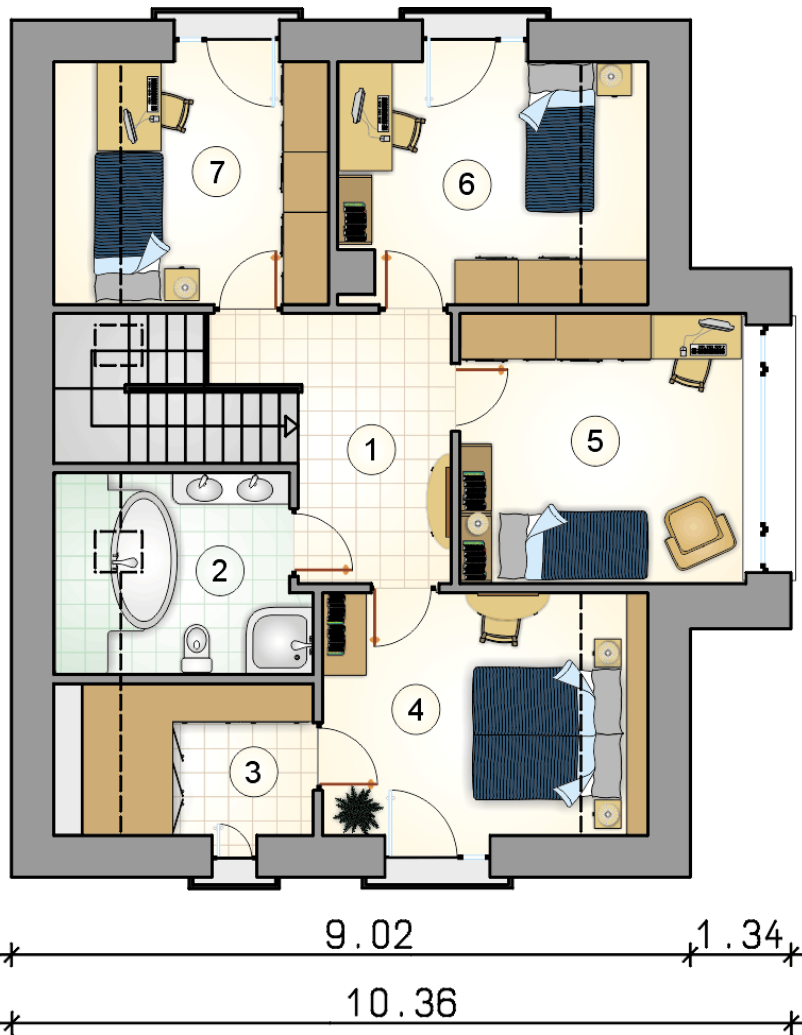
Podane ceny są szacunkowymi cenami netto. Zapytaj o zestawienie materiałów naszego konsultanta na www.studioatrium.pl



RZUT PARTERU

	[m ²]
1 przedsiónek	4,05
2 hall z komunikacją	10,85
3 łazienka	2,50
4 pomieszczenie gospodarcze	3,65
5 kuchnia	13,45
6 pokój dzienny z kuchnią	27,50
7 pokój	11,60
razem	73,60





RZUT PODDASZA

[m²]

1	hall z komunikacją	11,15
2	łazienka	6,60
3	garderoba	5,30
4	pokój	11,35
5	pokój	13,45
6	pokój	10,50
7	pokój	9,20
	razem	67,55