



# Wena IV

## 141,15 m<sup>2</sup>

Dom parterowy z poddaszem użytkowym, 4 sypialniami i wykuszem, niezadaszony taras

min. wymiary działki 18,38 x 19,42 m

pow. netto parteru	79,40 m <sup>2</sup>
pow. całkowita	212,45 m <sup>2</sup>
pow. zabudowy	109,45 m <sup>2</sup>
kubatura brutto	724,65 m <sup>3</sup>
wysokość budynku	8,66 m
kąt nachylenia dachu	40°
rodzaj stropu	gęstożebrowy
pow. dachu	122,00 m <sup>2</sup>

### TECHNOLOGIA

Technologia murowana: Pustak ceramiczny gr. 30 cm + ocieplenie w systemie Termo Organika. Pokrycie dachu dachówką cementową, blachą tytanowo-cynkową (lukarna). Drzwi zewnętrzne marki Hörmann.

Do tego projektu możesz wprowadzić zmiany, na które wyrazimy bezpłatną zgodę. Więcej na [www.studioatrium.pl](http://www.studioatrium.pl)

### KOSZTY BUDOWY

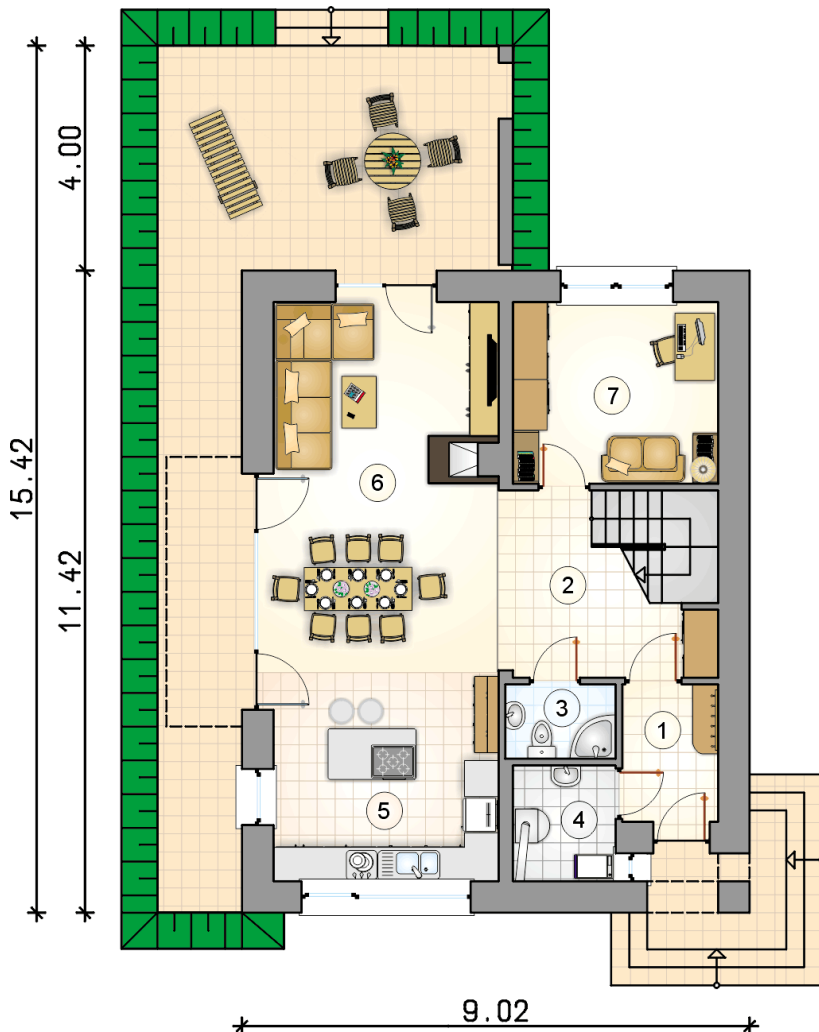
stan surowy	265 567 zł
roboty wykończeniowe	255 213 zł
instalacje	114 395 zł
koszt budowy	635 175 zł

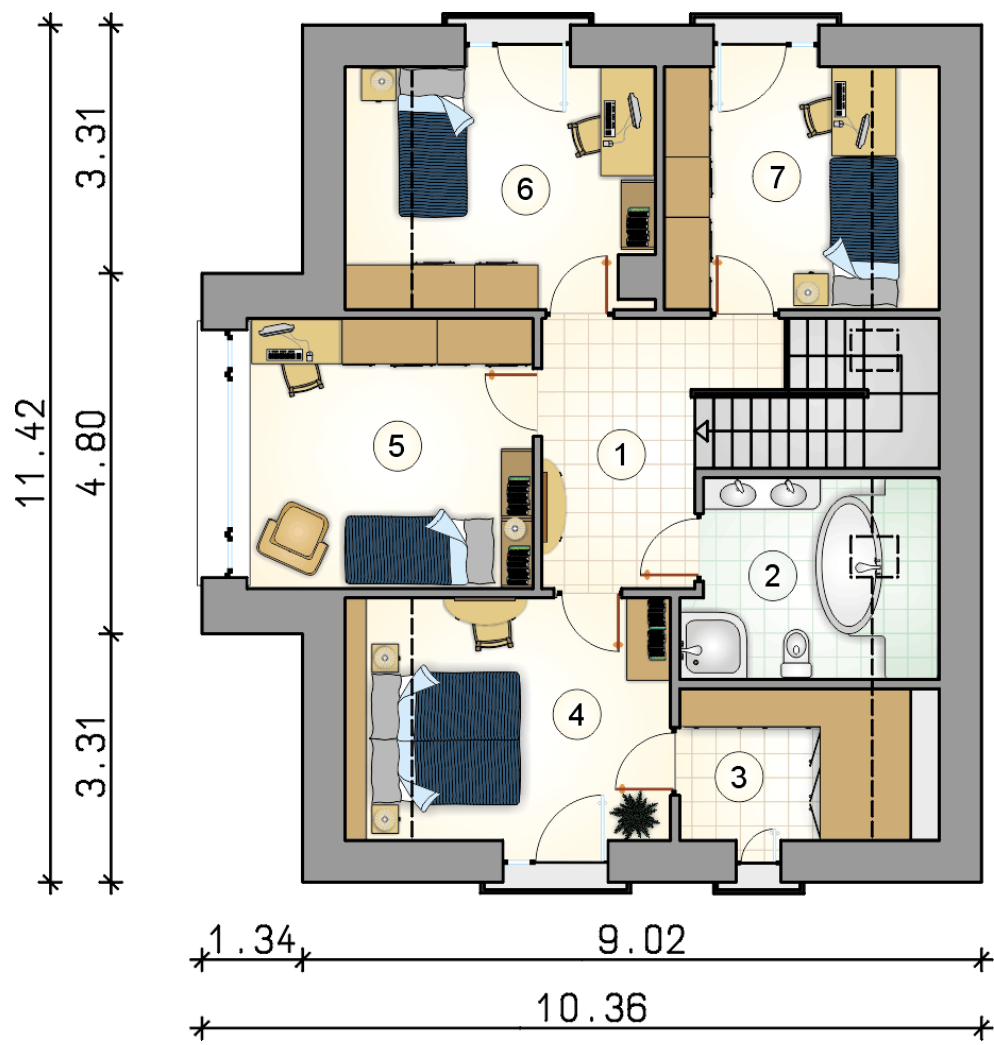
Podane ceny są szacunkowymi cenami netto. Zapytaj o zestawienie materiałów naszego konsultanta na [www.studioatrium.pl](http://www.studioatrium.pl)



### RZUT PARTERU

	[m <sup>2</sup> ]
1 przedsionek	4,05
2 hall z komunikacją	10,85
3 łazienka	2,50
4 pomieszczenie gospodarcze	3,65
5 kuchnia	13,45
6 pokój dzienny z kuchnią	27,50
7 pokój	11,60
<b>razem</b>	<b>73,60</b>





RZUT PODDASZA		[m <sup>2</sup> ]
1	hall z komunikacją	11,15
2	łazienka	6,60
3	garderoba	5,30
4	pokój	11,35
5	pokój	13,45
6	pokój	10,50
7	pokój	9,20
<b>razem</b>		<b>67,55</b>