



# Wena Plus

## 138,25 m<sup>2</sup>

plus piwnica 31,15 m<sup>2</sup>  
plus garaż 40,80 m<sup>2</sup>

Dom parterowy z poddaszem użytkowym i garażem, z 4 sypialniami, wykuszem i odkrytym tarasem, podpiwniczony

min. wymiary działki 18,1 x 30,05 m

pow. netto parteru	77,70 m <sup>2</sup>
pow. całkowita	297,70 m <sup>2</sup>
pow. zabudowy	109,45 m <sup>2</sup>
kubatura brutto	933,35 m <sup>3</sup>
wysokość budynku	8,46 m
kąt nachylenia dachu	40°
rodzaj stropu	gęstożebrowy
pow. dachu	119,00 m <sup>2</sup>



### TECHNOLOGIA

Technologia murowana: Pustak ceramiczny gr. 30 cm + ocieplenie w systemie Termo Organika. Pokrycie dachu dachówką cementową, blachą tytanowo-cynkową (lukarna). Brama garażowa i drzwi zewnętrzne marki Hörmann.

Do tego projektu możesz wprowadzić zmiany, na które wyrazimy bezpłatną zgodę. Więcej na [www.studioatrium.pl](http://www.studioatrium.pl)

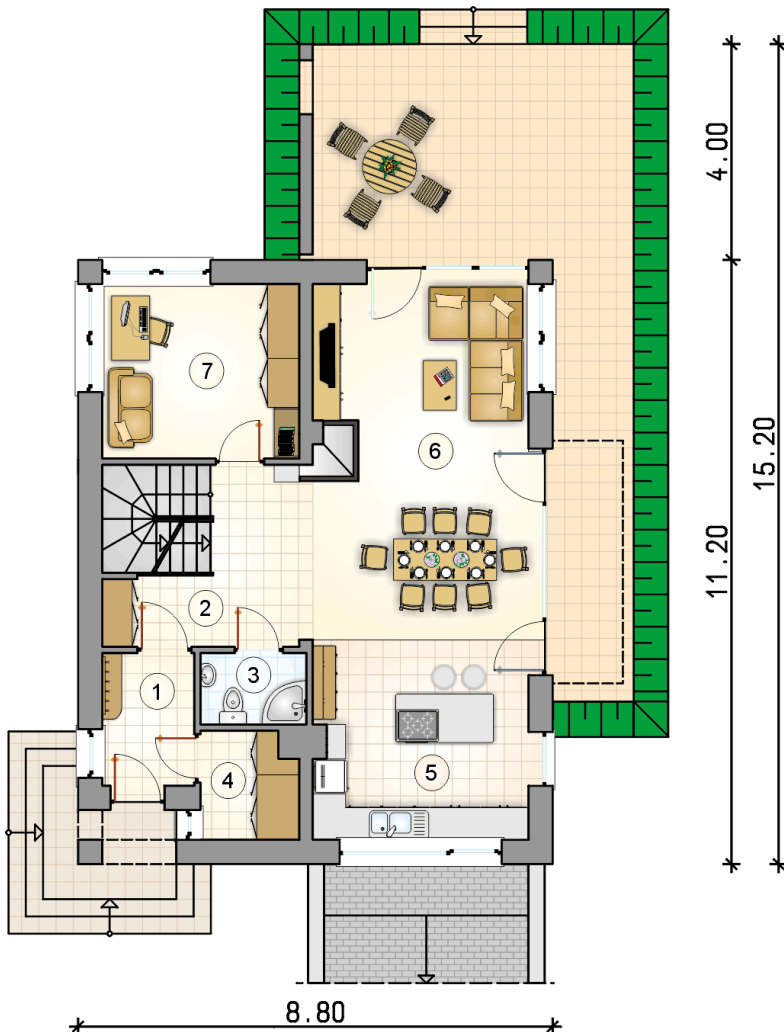
### KOSZTY BUDOWY

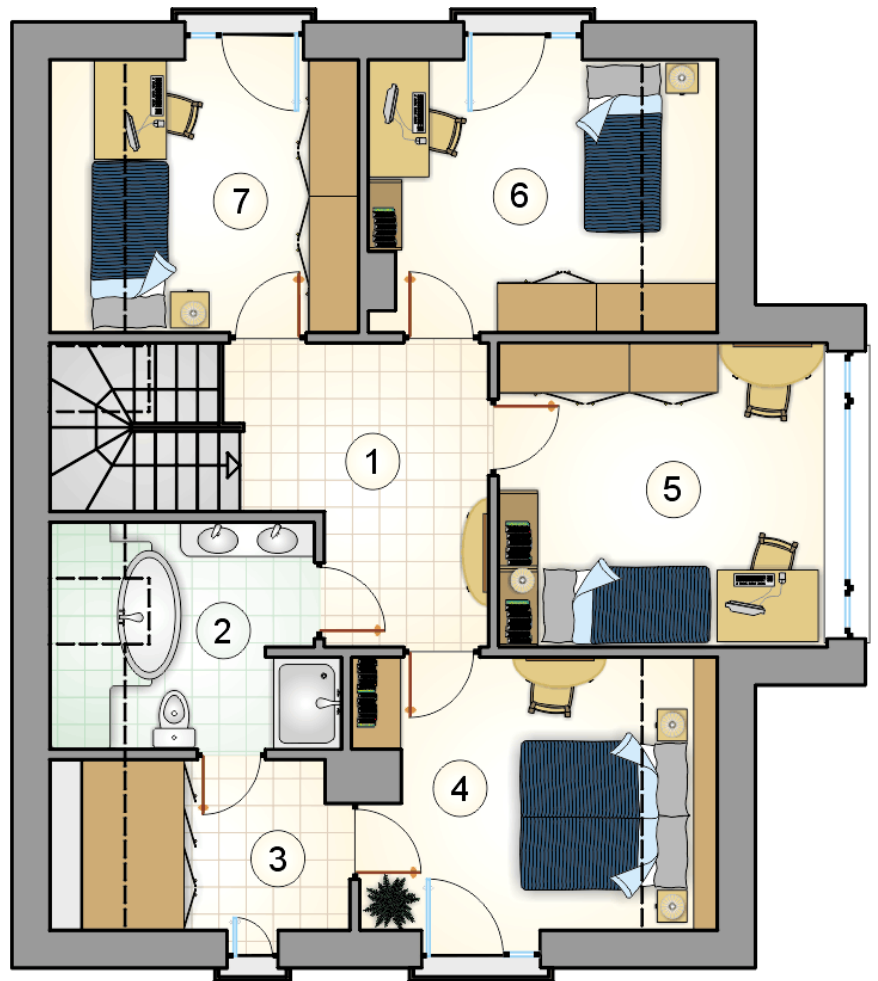
stan surowy	351 265 zł
roboty wykończeniowe	296 402 zł
instalacje	132 749 zł
koszt budowy	780 415 zł

Podane ceny są szacunkowymi cenami netto. Zapytaj o zestawienie materiałów naszego konsultanta na [www.studioatrium.pl](http://www.studioatrium.pl)

### RZUT PARTERU

	[m <sup>2</sup> ]
1 przedsionek	4,20
2 hall z komunikacją	8,65
3 łazienka	2,60
4 garderoba	3,50
5 kuchnia	13,35
6 pokój dzienny z jadalnią	27,95
7 pokój	11,80
<b>razem</b>	<b>72,05</b>

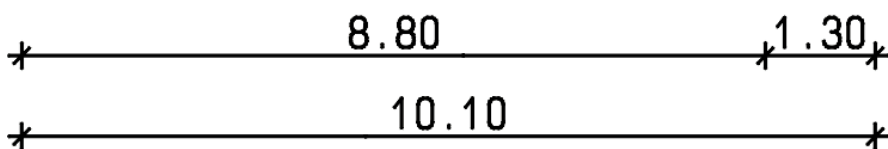


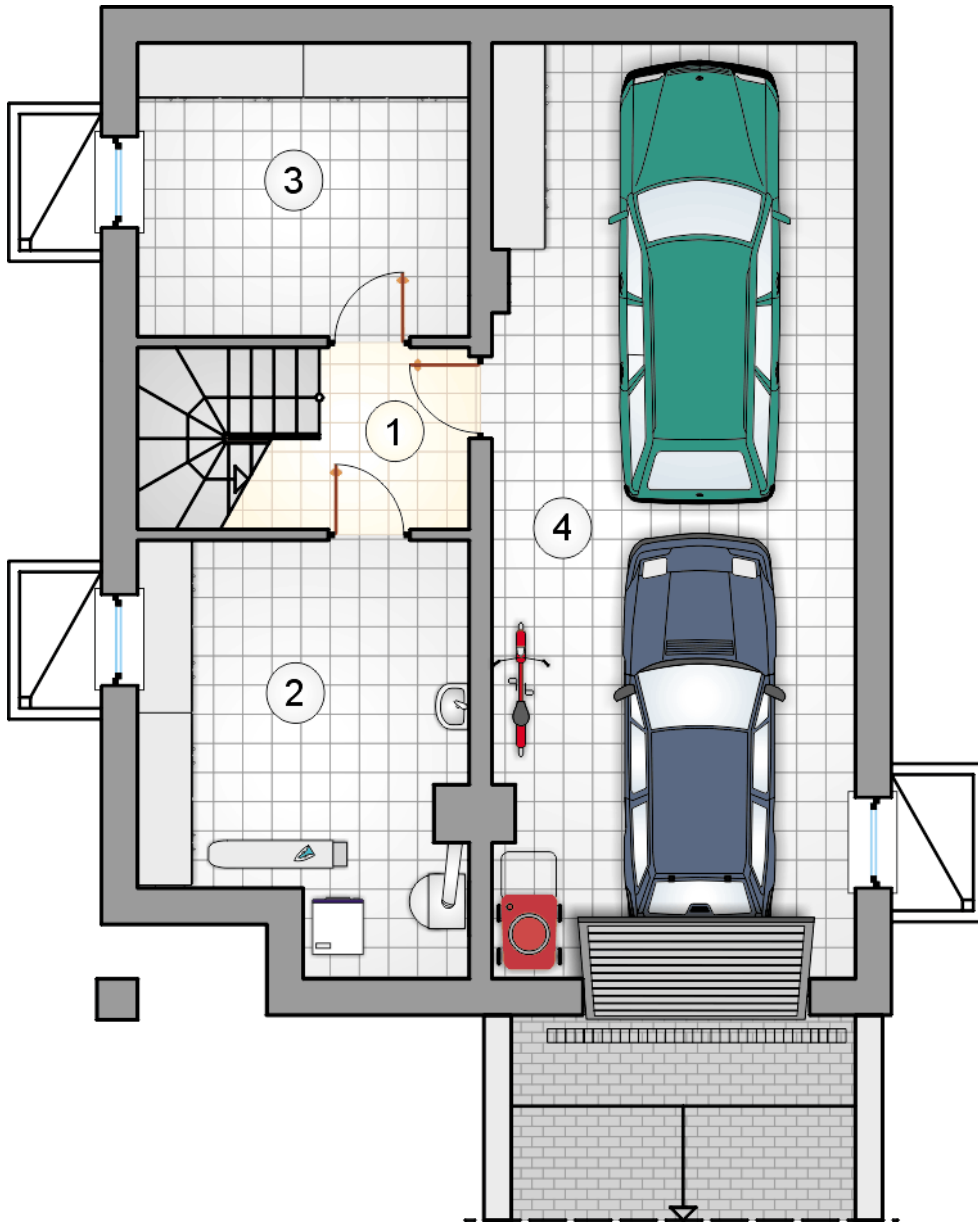


RZUT PODDASZA

[m<sup>2</sup>]

1	hall z komunikacją	9,25
2	łazienka	6,65
3	garderoba	5,45
4	pokój	11,00
5	pokój	14,00
6	pokój	10,55
7	pokój	9,30
	<b>razem</b>	<b>66,20</b>





RZUT PIWNICY

[m<sup>2</sup>]

1	hall z komunikacją	3,80
2	kotłownia	15,55
3	piwnica	11,80
	<b>razem</b>	<b>31,15</b>
4	garaż	40,80