



Wena Plus

138,25 m²

plus piwnica 31,15 m²
plus garaż 40,80 m²

Dom parterowy z poddaszem użytkowym i garażem, z 4 sypialniami, wykuszem i odkrytym tarasem, podpiwniczony

min. wymiary działki 18,1 x 30,05 m

pow. netto parteru	77,70 m ²
pow. całkowita	297,70 m ²
pow. zabudowy	109,45 m ²
kubatura brutto	933,35 m ³
wysokość budynku	8,46 m
kąt nachylenia dachu	40°
rodzaj stropu	gęstożebrowy
pow. dachu	119,00 m ²



TECHNOLOGIA

Technologia murowana: Pustak ceramiczny gr. 30 cm + ocieplenie w systemie Termo Organika. Pokrycie dachu dachówką cementową, blachą tytanowo-cynkową (lukarna). Brama garażowa i drzwi zewnętrzne marki Hörmann.

Do tego projektu możesz wprowadzić zmiany, na które wyrazimy bezpłatną zgodę. Więcej na www.studioatrium.pl

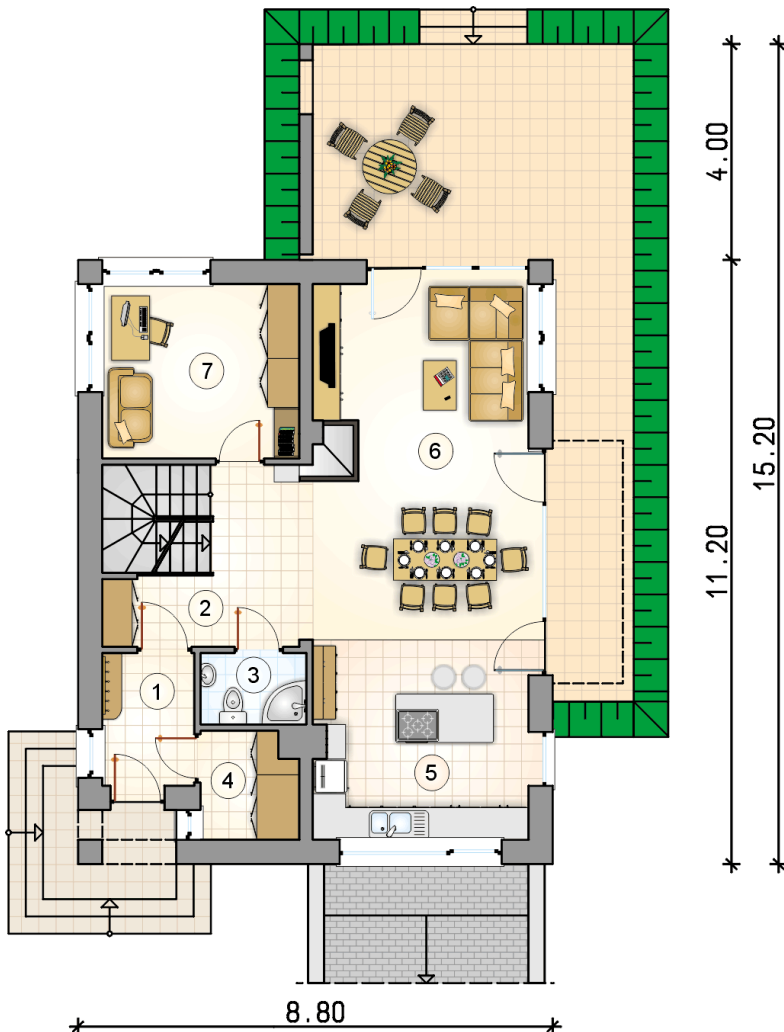
KOSZTY BUDOWY

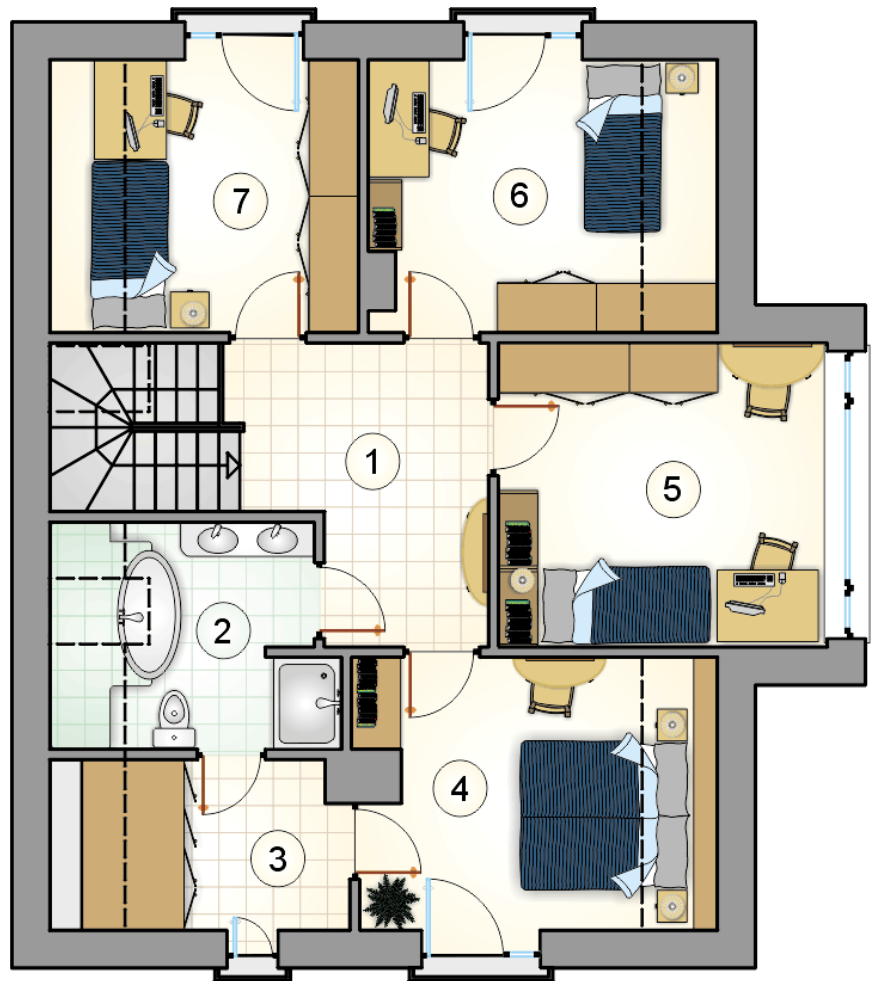
stan surowy	351 265 zł
roboty wykończeniowe	296 402 zł
instalacje	132 749 zł
koszt budowy	780 415 zł

Podane ceny są szacunkowymi cenami netto. Zapytaj o zestawienie materiałów naszego konsultanta na www.studioatrium.pl

RZUT PARTERU

	[m ²]
1 przedsionek	4,20
2 hall z komunikacją	8,65
3 łazienka	2,60
4 garderoba	3,50
5 kuchnia	13,35
6 pokój dzienny z jadalnią	27,95
7 pokój	11,80
razem	72,05



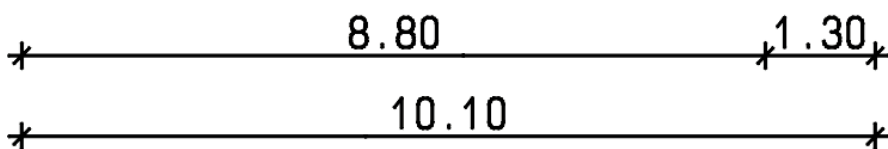


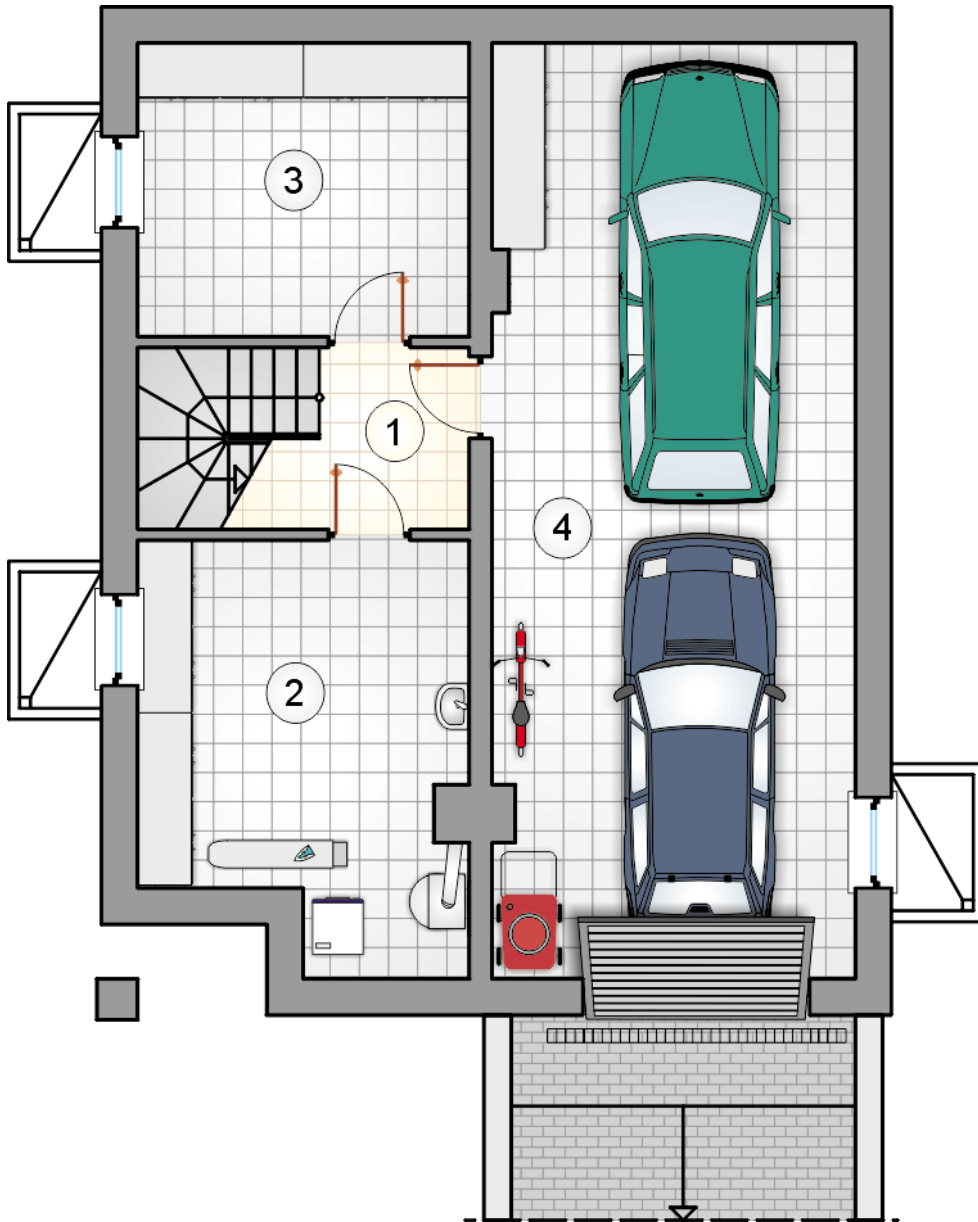
RZUT PODDASZA

[m²]

- 1 hall z komunikacją
- 2 łazienka
- 3 garderoba
- 4 pokój
- 5 pokój
- 6 pokój
- 7 pokój
- razem**

9,25
6,65
5,45
11,00
14,00
10,55
9,30
66,20





RZUT PIWNICY

[m²]

1	hall z komunikacją	3,80
2	kotłownia	15,55
3	piwnica	11,80
	razem	31,15
4	garaż	40,80