



Wena Plus

138,25 m²

plus piwnica 31,15 m²
plus garaż 40,80 m²

Dom parterowy z poddaszem użytkowym i garażem, z 4 sypialniami, wykuszem i odkrytym tarasem, podpiwniczony

min. wymiary działki 18,1 x 30,05 m

| | |
|----------------------|-----------------------|
| pow. netto parteru | 77,70 m ² |
| pow. całkowita | 297,70 m ² |
| pow. zabudowy | 109,45 m ² |
| kubatura brutto | 933,35 m ³ |
| wysokość budynku | 8,46 m |
| kąt nachylenia dachu | 40° |
| rodzaj stropu | gęstożebrowy |
| pow. dachu | 119,00 m ² |



TECHNOLOGIA

Technologia murowana: Pustak ceramiczny gr. 30 cm + ocieplenie w systemie Termo Organika. Pokrycie dachu dachówką cementową, blachą tytanowo-cynkową (lukarna). Brama garażowa i drzwi zewnętrzne marki Hörmann.

Do tego projektu możesz wprowadzić zmiany, na które wyrazimy bezpłatną zgodę. Więcej na www.studioatrium.pl

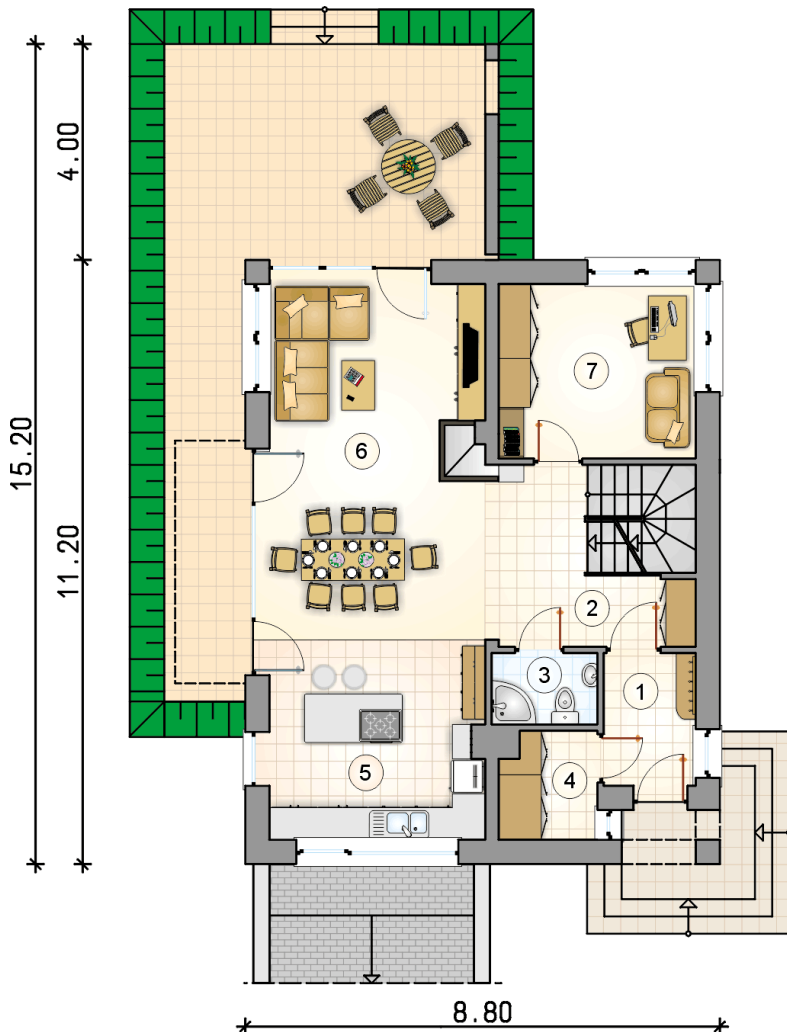
KOSZTY BUDOWY

| | |
|----------------------|------------|
| stan surowy | 351 265 zł |
| roboty wykończeniowe | 296 402 zł |
| instalacje | 132 749 zł |
| koszt budowy | 780 415 zł |

Podane ceny są szacunkowymi cenami netto. Zapytaj o zestawienie materiałów naszego konsultanta na www.studioatrium.pl

RZUT PARTERU [m²]

| | | |
|---|--------------------------|--------------|
| 1 | przedsiónek | 4,20 |
| 2 | hall z komunikacją | 8,65 |
| 3 | łazienka | 2,60 |
| 4 | garderoba | 3,50 |
| 5 | kuchnia | 13,35 |
| 6 | pokój dzienny z jadalnią | 27,95 |
| 7 | pokój | 11,80 |
| | razem | 72,05 |

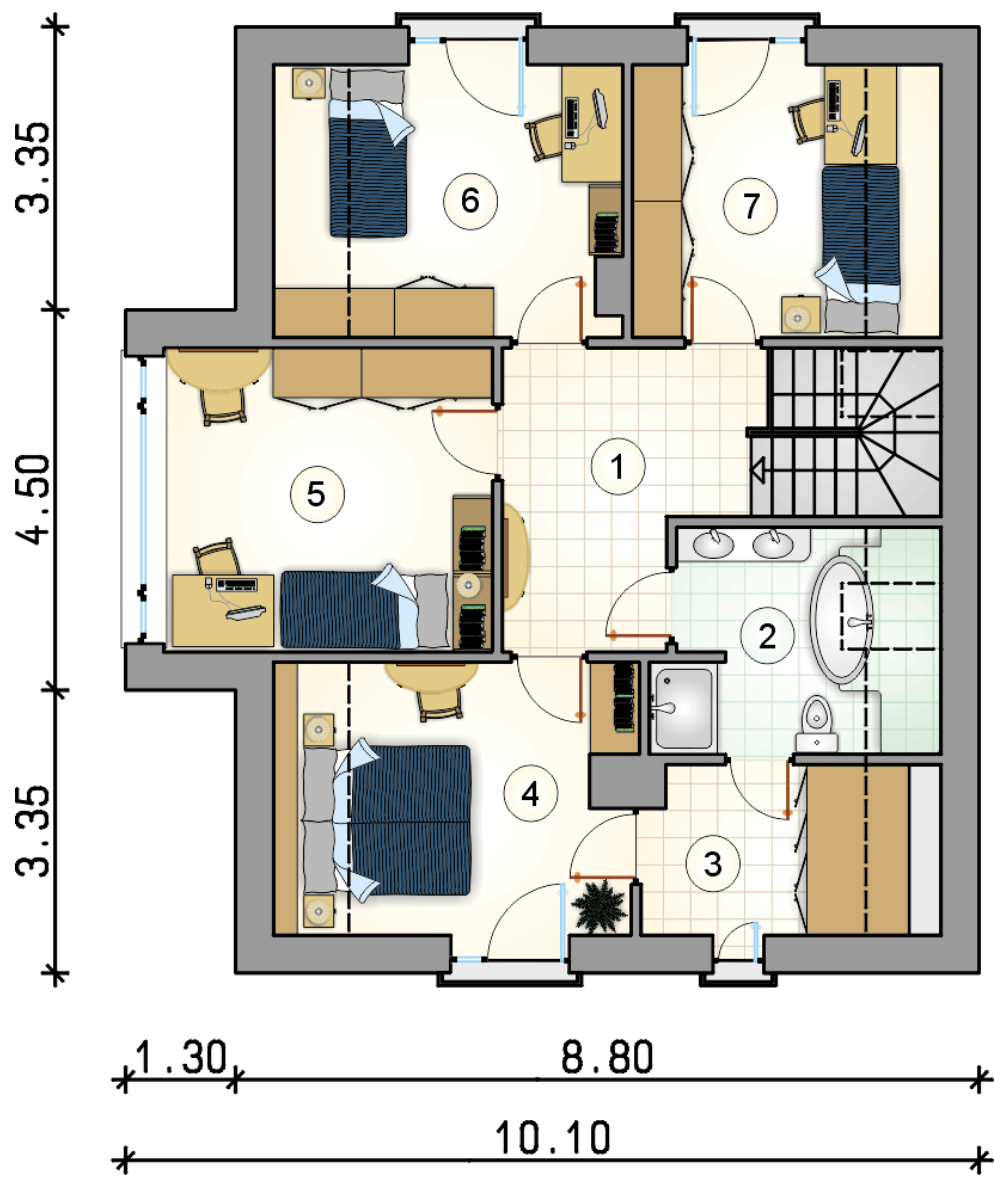


30 LAT

ATRIUM
STUDIO | PROJEKTY DOMÓW

telefon konsultanta
33 822 94 96

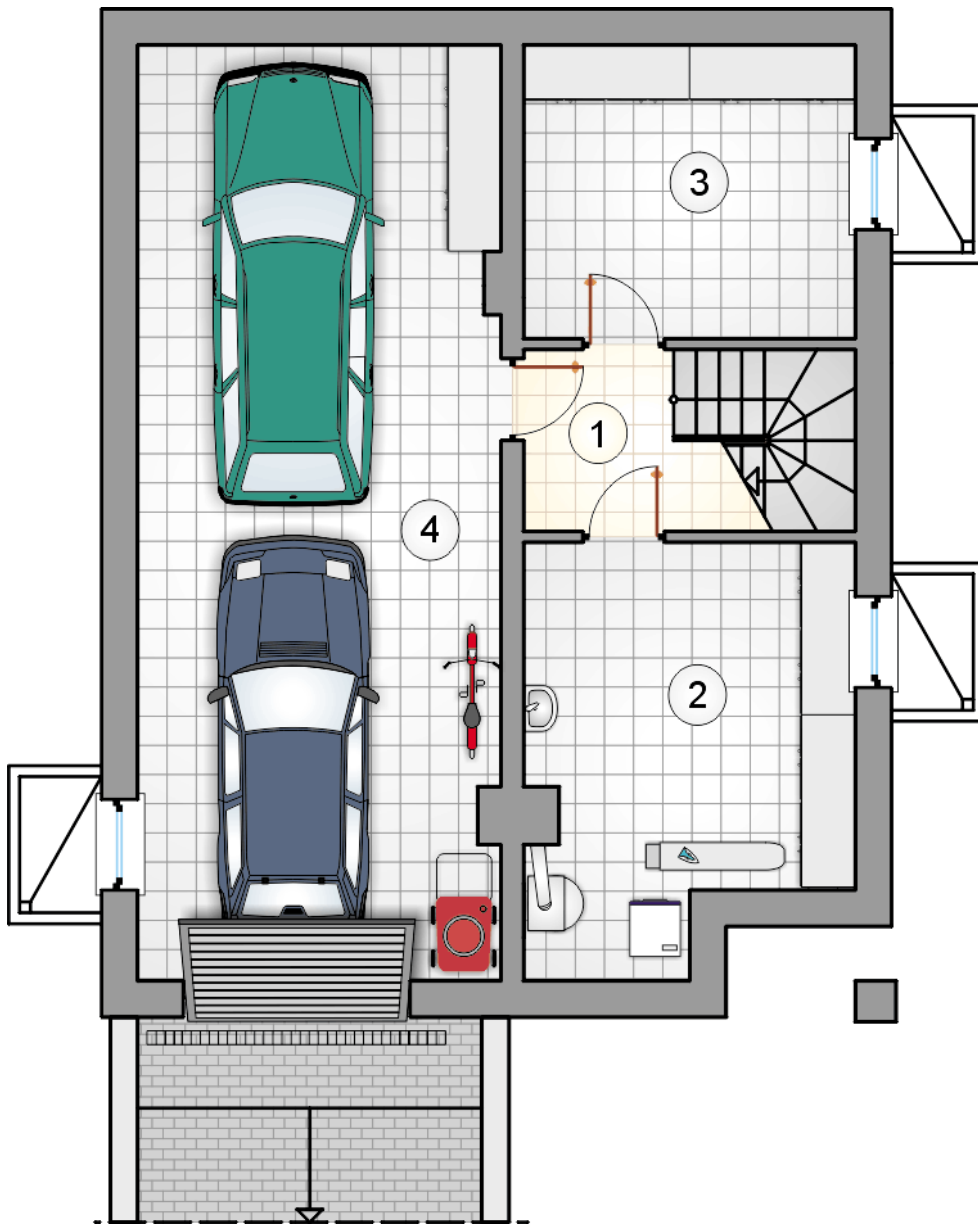
więcej projektów i informacji na
www.studioatrium.pl



RZUT PODDASZA

[m²]

| | | |
|--------------|--------------------|--------------|
| 1 | hall z komunikacją | 9,25 |
| 2 | łazienka | 6,65 |
| 3 | garderoba | 5,45 |
| 4 | pokój | 11,00 |
| 5 | pokój | 14,00 |
| 6 | pokój | 10,55 |
| 7 | pokój | 9,30 |
| razem | | 66,20 |



RZUT PIWNICY

[m²]

| | | |
|---|--------------------|--------------|
| 1 | hall z komunikacją | 3,80 |
| 2 | kotłownia | 15,55 |
| 3 | piwnica | 11,80 |
| | razem | 31,15 |
| 4 | garaż | 40,80 |