



# Wesołek

## 157,15 m<sup>2</sup>

Parterowy dom z dwuspadowym dachem i poddaszem użytkowym, z 4 sypialniami i wykuszem frontowym

min. wymiary działki 20,19 x 25,4 m

pow. netto parteru	91,10 m <sup>2</sup>
pow. całkowita	225,75 m <sup>2</sup>
pow. zabudowy	114,20 m <sup>2</sup>
kubatura brutto	740,05 m <sup>3</sup>
wysokość budynku	8,56 m
kąt nachylenia dachu	40°
rodzaj stropu	gęstożebrowy
pow. dachu	185,00 m <sup>2</sup>

### TECHNOLOGIA

Technologia murowana: Pustak ceramiczny gr. 30 cm + ocieplenie w systemie Termo Organika. Pokrycie dachu dachówką cementową, blacha tytanowo-cynkowa (wykusz). Drzwi zewnętrzne marki Hörmann.

Do tego projektu możesz wprowadzić zmiany, na które wyrazimy bezpłatną zgodę. Więcej na [www.studioatrium.pl](http://www.studioatrium.pl)

### KOSZTY BUDOWY

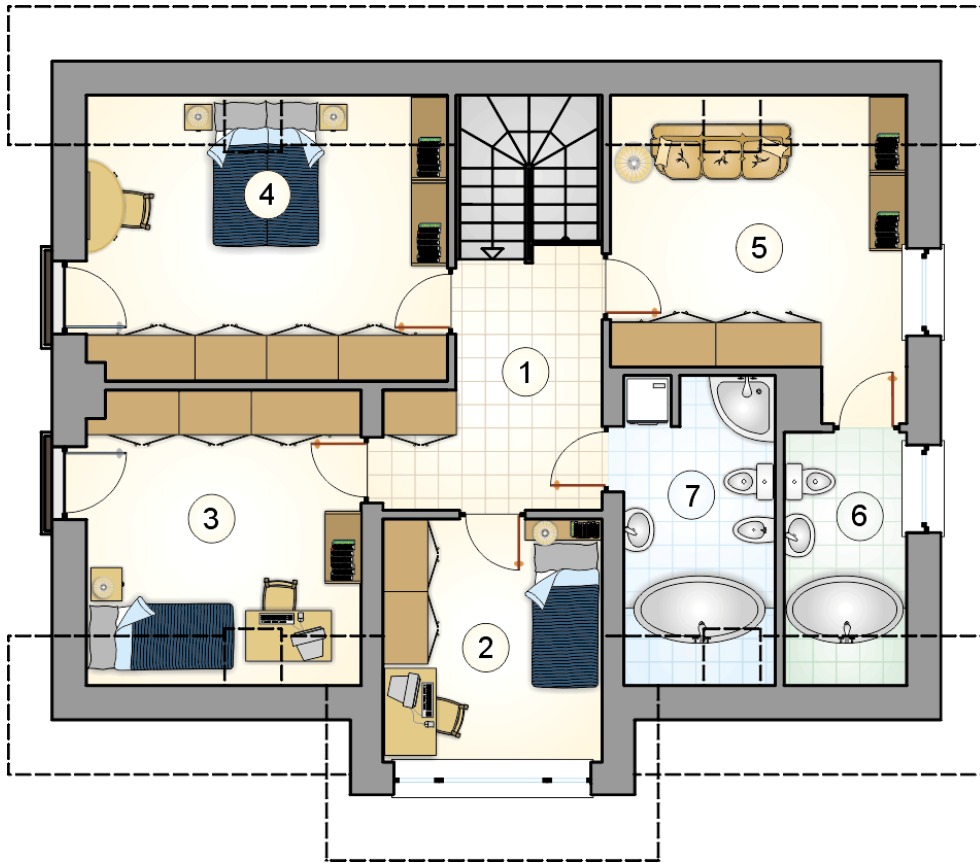
stan surowy	295 670 zł
roboty wykończeniowe	284 143 zł
instalacje	127 362 zł
koszt budowy	707 175 zł

Podane ceny są szacunkowymi cenami netto. Zapytaj o zestawienie materiałów naszego konsultanta na [www.studioatrium.pl](http://www.studioatrium.pl)



### RZUT PARTERU [m<sup>2</sup>]

1	przedsiónek	5,50
2	hall z komunikacją	11,45
3	kuchnia z jadalnią	15,25
4	pokój dzienny	21,75
5	pokój	12,95
6	łazienka	4,95
7	pomieszczenie gospodarcze	3,90
8	kotłownia	6,75
	<b>razem</b>	<b>82,50</b>



RZUT PODDASZA

[m<sup>2</sup>]

1	hall z komunikacją	8,80
2	pokój	10,00
3	pokój	13,00
4	pokój	16,50
5	pokój	13,80
6	łazienka	4,90
7	łazienka	7,65
	<b>razem</b>	<b>74,65</b>