



Wesołek 157,15 m²

Parterowy dom z dwuspadowym dachem i poddaszem użytkowym, z 4 sypialniami i wykuszem frontowym

min. wymiary działki 20,19 x 25,4 m

pow. netto parteru	91,10 m ²
pow. całkowita	225,75 m ²
pow. zabudowy	114,20 m ²
kubatura brutto	740,05 m ³
wysokość budynku	8,56 m
kąt nachylenia dachu	40°
rodzaj stropu	gęstożebrowy
pow. dachu	185,00 m ²

TECHNOLOGIA

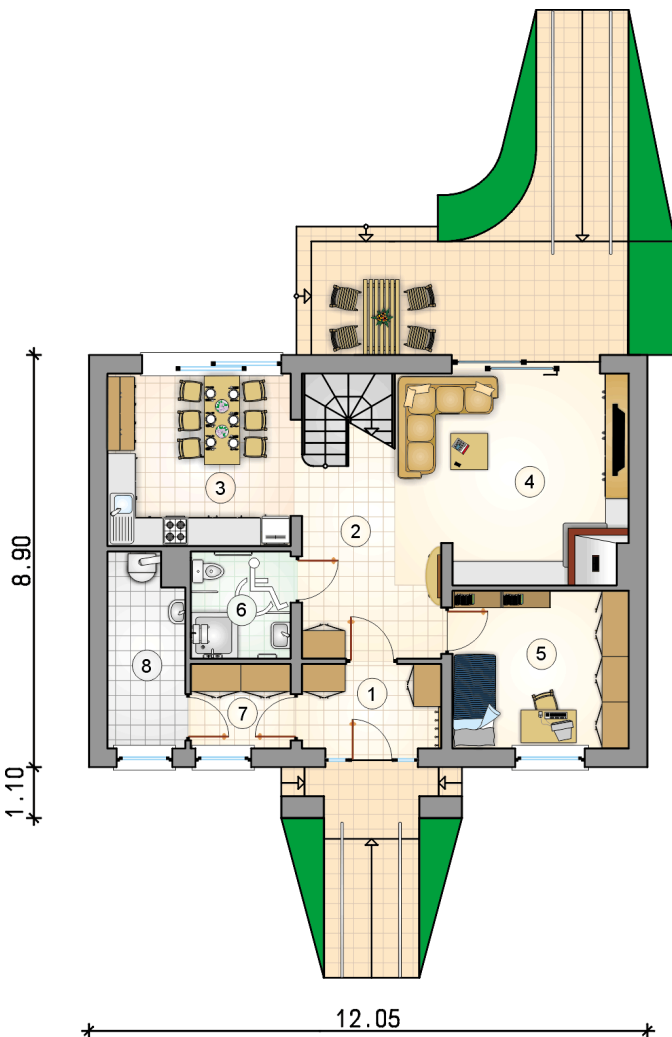
Technologia murowana: Pustak ceramiczny gr. 30 cm + ocieplenie w systemie Termo Organika. Pokrycie dachu dachówką cementową, blacha tytanowo-cynkowa (wykusz). Drzwi zewnętrzne marki Hörmann.

Do tego projektu możesz wprowadzić zmiany, na które wyrazimy bezpłatną zgodę. Więcej na www.studioatrium.pl

KOSZTY BUDOWY

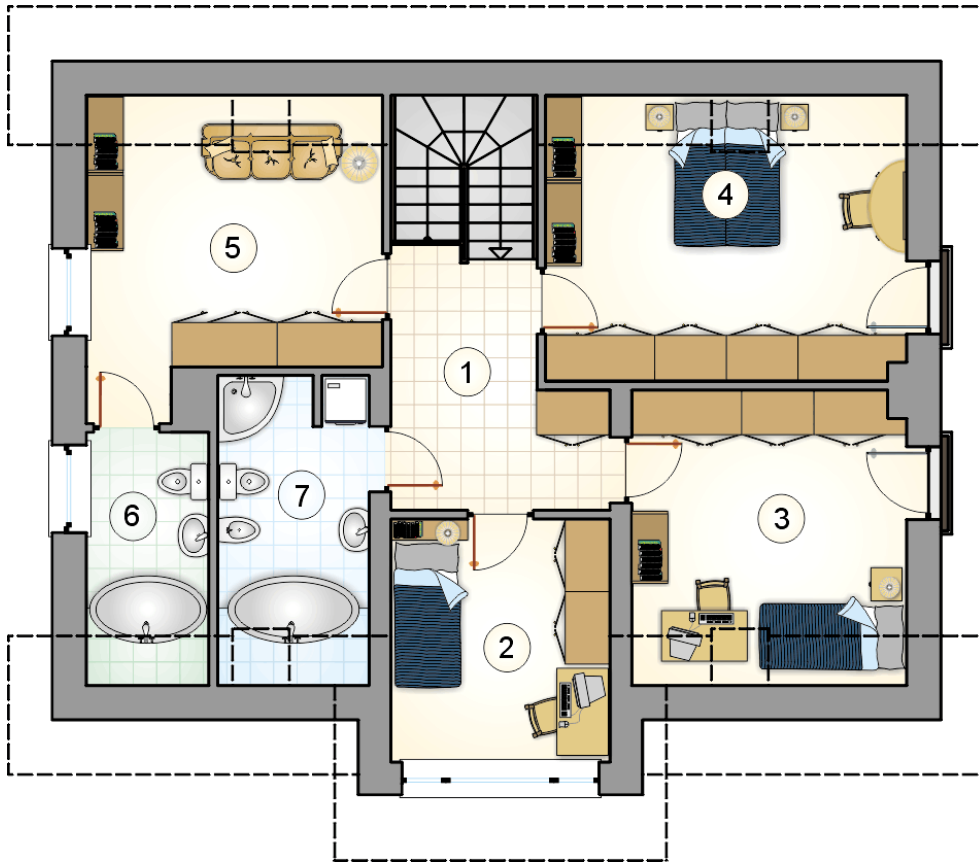
stan surowy	295 670 zł
roboty wykończeniowe	284 143 zł
instalacje	127 362 zł
koszt budowy	707 175 zł

Podane ceny są szacunkowymi cenami netto. Zapytaj o zestawienie materiałów naszego konsultanta na www.studioatrium.pl



RZUT PARTERU [m²]

1	przedsiónek	5,50
2	hall z komunikacją	11,45
3	kuchnia z jadalnią	15,25
4	pokój dzienny	21,75
5	pokój	12,95
6	łazienka	4,95
7	pomieszczenie gospodarcze	3,90
8	kotłownia	6,75
	razem	82,50



RZUT PODDASZA

[m²]

1	hall z komunikacją	8,80
2	pokój	10,00
3	pokój	13,00
4	pokój	16,50
5	pokój	13,80
6	łazienka	4,90
7	łazienka	7,65
	razem	74,65