



# Widok 130,9 m<sup>2</sup>

Dom regionalny w stylu beskidzkim, parterowy z poddaszem użytkowym

min. wymiary działki 19,8 x 19,7 m

|                      |                       |
|----------------------|-----------------------|
| pow. netto parteru   | 82,25 m <sup>2</sup>  |
| pow. całkowita       | 203,80 m <sup>2</sup> |
| pow. zabudowy        | 111,15 m <sup>2</sup> |
| kubatura brutto      | 613,30 m <sup>3</sup> |
| wysokość budynku     | 7,55 m                |
| kąt nachylenia dachu | 40°                   |
| rodzaj stropu        | gęstożebrowy          |
| pow. dachu           | 202,95 m <sup>2</sup> |

## TECHNOLOGIA

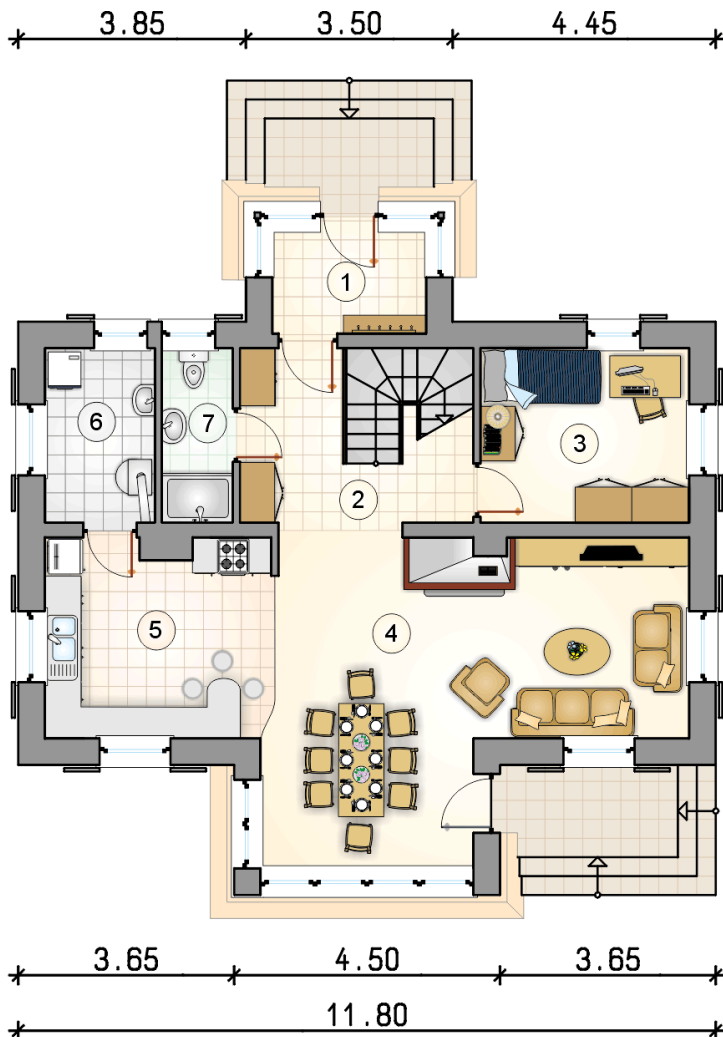
Technologia murowana: Pustak ceramiczny gr. 30 cm + ocieplenie w systemie Termo Organika. Pokrycie dachu dachówką cementową. Drzwi zewnętrzne marki Hörmann.

Do tego projektu możesz wprowadzić zmiany, na które wyrazimy bezpłatną zgodę. Więcej na [www.studioatrium.pl](http://www.studioatrium.pl)

## KOSZTY BUDOWY

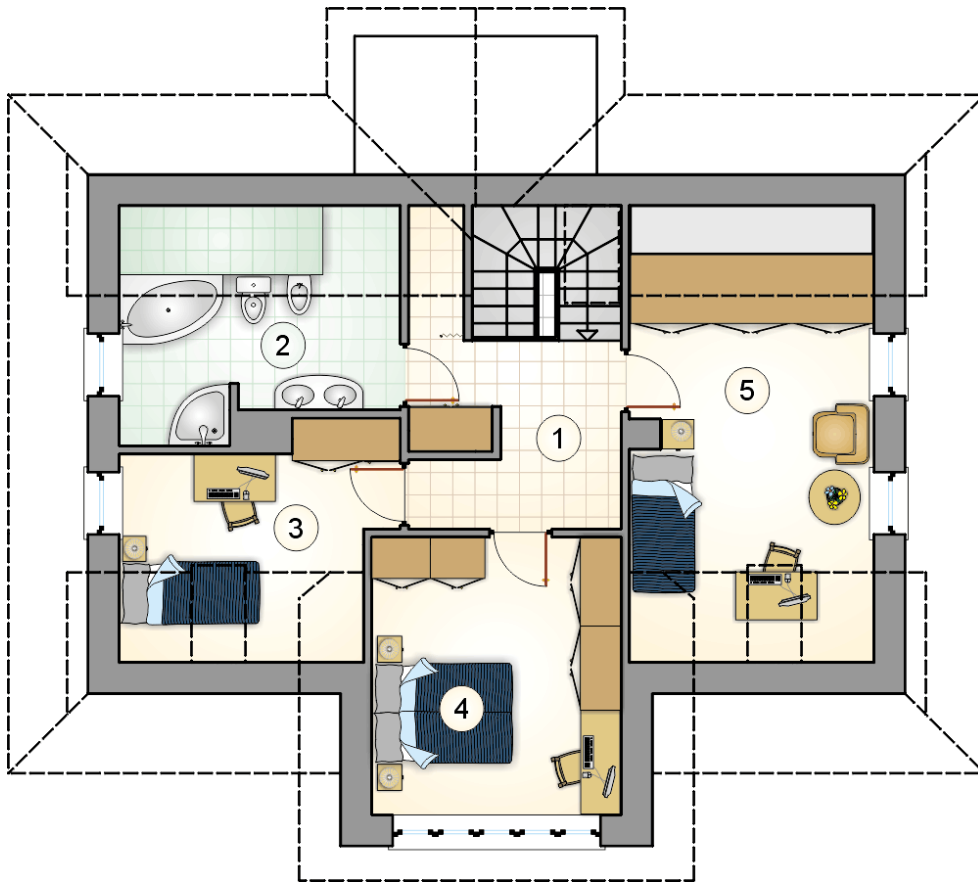
|                      |            |
|----------------------|------------|
| stan surowy          | 246 282 zł |
| roboty wykończeniowe | 236 680 zł |
| instalacje           | 106 088 zł |
| koszt budowy         | 589 050 zł |

Podane ceny są szacunkowymi cenami netto. Zapytaj o zestawienie materiałów naszego konsultanta na [www.studioatrium.pl](http://www.studioatrium.pl)



## RZUT PARTERU [m<sup>2</sup>]

|   |                          |              |
|---|--------------------------|--------------|
| 1 | przedsiónek              | 4,55         |
| 2 | hall z komunikacją       | 8,75         |
| 3 | pokój                    | 10,40        |
| 4 | pokój dzienny z jadalnią | 32,05        |
| 5 | kuchnia                  | 12,60        |
| 6 | kotłownia                | 5,50         |
| 7 | łazienka                 | 3,55         |
|   | <b>razem</b>             | <b>77,40</b> |



| RZUT PODDASZA |                    | [m <sup>2</sup> ] |
|---------------|--------------------|-------------------|
| 1             | hall z komunikacją | 8,70              |
| 2             | łazienka           | 7,90              |
| 3             | pokój              | 7,80              |
| 4             | pokój              | 14,45             |
| 5             | pokój              | 14,65             |
|               | <b>razem</b>       | <b>53,50</b>      |