



Widok 130,9 m²

Dom regionalny w stylu beskidzkim, parterowy z poddaszem użytkowym

min. wymiary działki 19,8 x 19,7 m

pow. netto parteru	82,25 m ²
pow. całkowita	203,80 m ²
pow. zabudowy	111,15 m ²
kubatura brutto	613,30 m ³
wysokość budynku	7,55 m
kąt nachylenia dachu	40°
rodzaj stropu	gęstożebrowy
pow. dachu	202,95 m ²

ATRIUM



TECHNOLOGIA

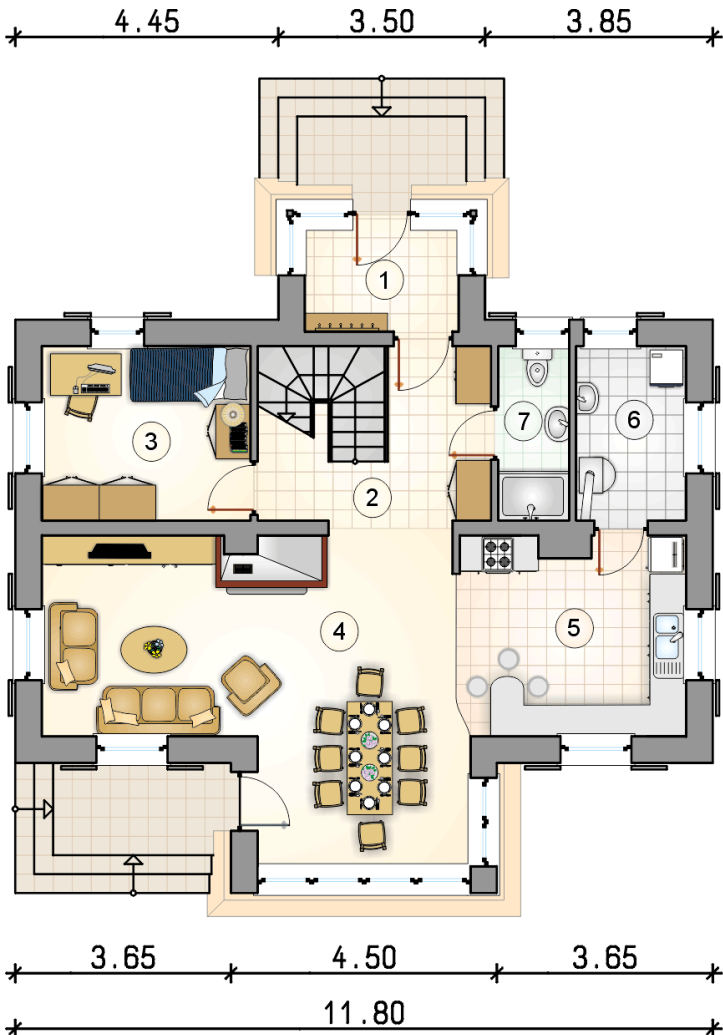
Technologia murowana: Pustak ceramiczny gr. 30 cm + ocieplenie w systemie Termo Organika. Pokrycie dachu dachówką cementową. Drzwi zewnętrzne marki Hörmann.

Do tego projektu możesz wprowadzić zmiany, na które wyrazimy bezpłatną zgodę. Więcej na www.studioatrium.pl

KOSZTY BUDOWY

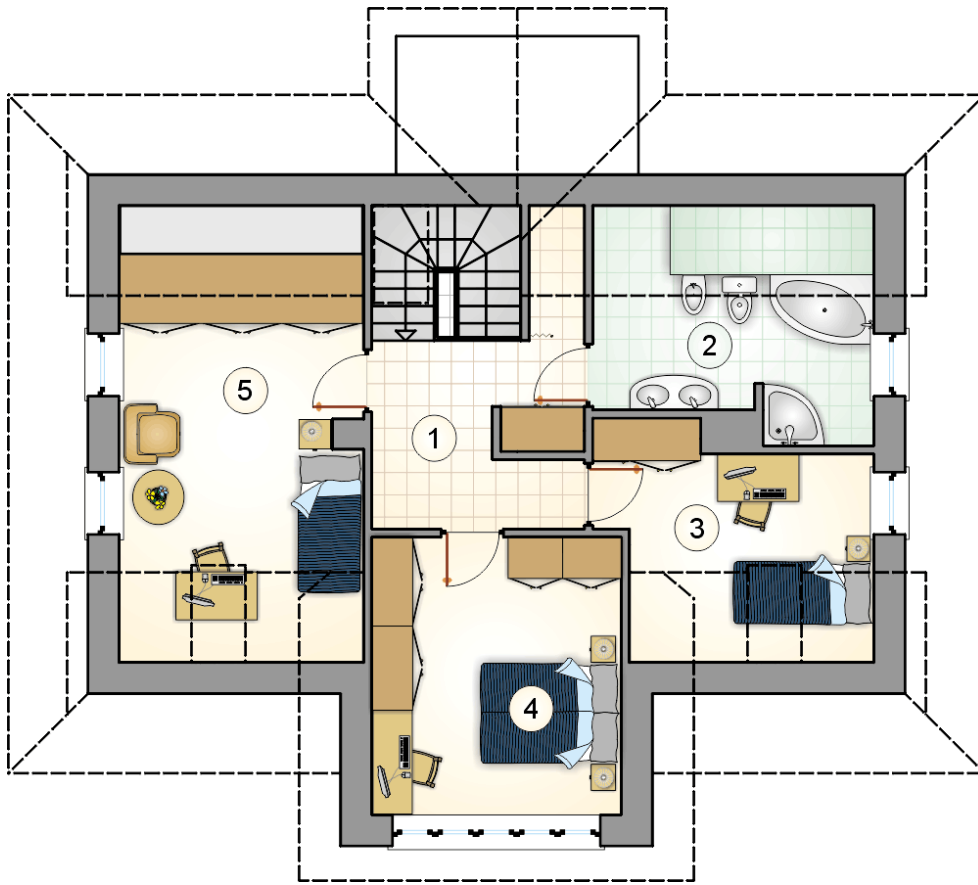
stan surowy	246 282 zł
roboty wykończeniowe	236 680 zł
instalacje	106 088 zł
koszt budowy	589 050 zł

Podane ceny są szacunkowymi cenami netto. Zapytaj o zestawienie materiałów naszego konsultanta na www.studioatrium.pl



RZUT PARTERU [m²]

1	przedsiónek	4,55
2	hall z komunikacją	8,75
3	pokój	10,40
4	pokój dzienny z jadalnią	32,05
5	kuchnia	12,60
6	kotłownia	5,50
7	łazienka	3,55
	razem	77,40



RZUT PODDASZA

[m²]

1	hall z komunikacją	8,70
2	łazienka	7,90
3	pokój	7,80
4	pokój	14,45
5	pokój	14,65
	razem	53,50