



# Widok 130,9 m<sup>2</sup>

Dom regionalny w stylu beskidzkim, parterowy z poddaszem użytkowym

min. wymiary działki 19,8 x 19,7 m

pow. netto parteru	82,25 m <sup>2</sup>
pow. całkowita	203,80 m <sup>2</sup>
pow. zabudowy	111,15 m <sup>2</sup>
kubatura brutto	613,30 m <sup>3</sup>
wysokość budynku	7,55 m
kąt nachylenia dachu	40°
rodzaj stropu	gęstożebrowy
pow. dachu	202,95 m <sup>2</sup>

## TECHNOLOGIA

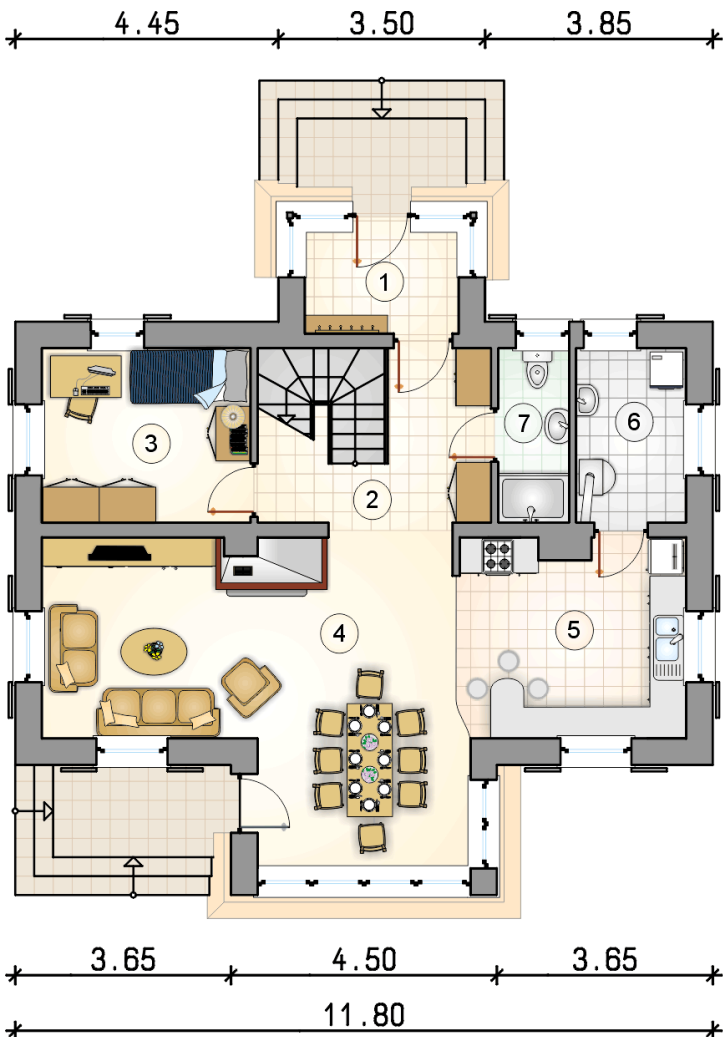
Technologia murowana: Pustak ceramiczny gr. 30 cm + ocieplenie w systemie Termo Organika. Pokrycie dachu dachówką cementową. Drzwi zewnętrzne marki Hörmann.

Do tego projektu możesz wprowadzić zmiany, na które wyrazimy bezpłatną zgodę. Więcej na [www.studioatrium.pl](http://www.studioatrium.pl)

## KOSZTY BUDOWY

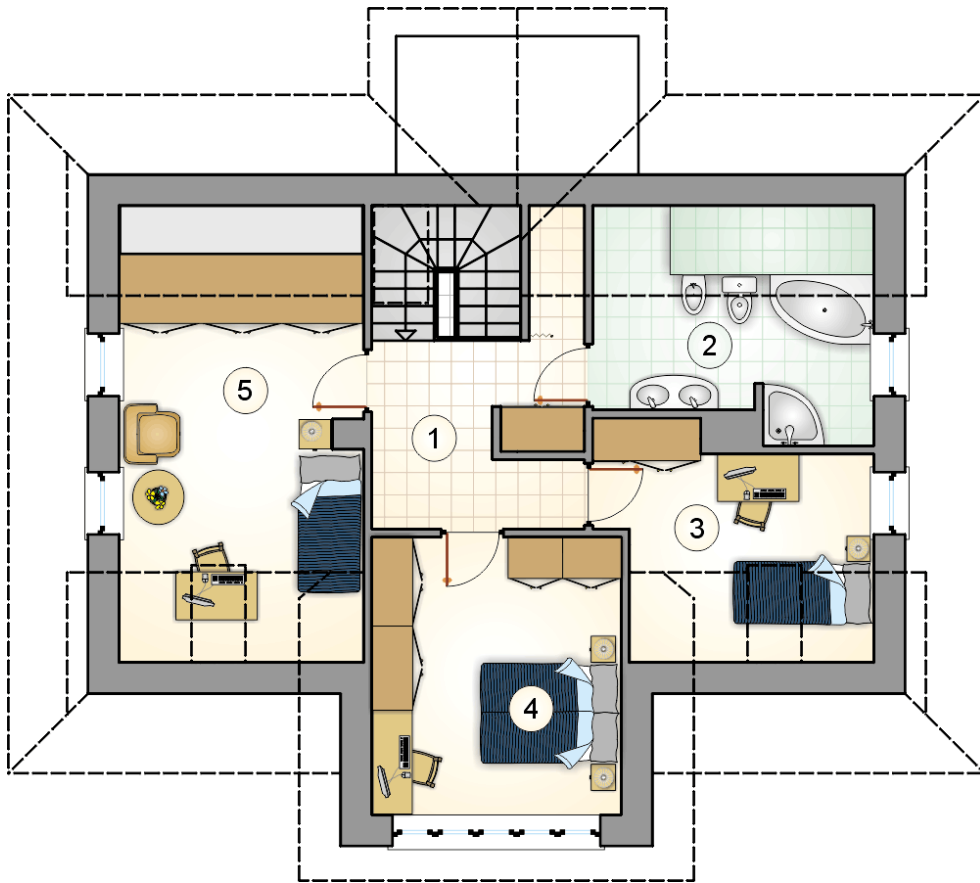
stan surowy	246 282 zł
roboty wykończeniowe	236 680 zł
instalacje	106 088 zł
koszt budowy	589 050 zł

Podane ceny są szacunkowymi cenami netto. Zapytaj o zestawienie materiałów naszego konsultanta na [www.studioatrium.pl](http://www.studioatrium.pl)



## RZUT PARTERU [m<sup>2</sup>]

1	przedsiónek	4,55
2	hall z komunikacją	8,75
3	pokój	10,40
4	pokój dzienny z jadalnią	32,05
5	kuchnia	12,60
6	kotłownia	5,50
7	łazienka	3,55
	<b>razem</b>	<b>77,40</b>



RZUT PODDASZA		[m <sup>2</sup> ]
1	hall z komunikacją	8,70
2	łazienka	7,90
3	pokój	7,80
4	pokój	14,45
5	pokój	14,65
	<b>razem</b>	<b>53,50</b>