



# Wiejska Chata

## 225,75 m<sup>2</sup>

plus garaż 34,75 m<sup>2</sup>

Rozległy dom parterowy z poddaszem użytkowym i 2-stanowiskowym garażem, z 4 sypialniami i dużymi lukarnami

min. wymiary działki 29,56 x 22,35 m

pow. netto parteru	176,05 m <sup>2</sup>
pow. całkowita	423,15 m <sup>2</sup>
pow. zabudowy	218,00 m <sup>2</sup>
kubatura brutto	1 266,20 m <sup>3</sup>
wysokość budynku	9,63 m
kąt nachylenia dachu	44°
rodzaj stropu	gęstożebrowy
pow. dachu	405,50 m <sup>2</sup>



### TECHNOLOGIA

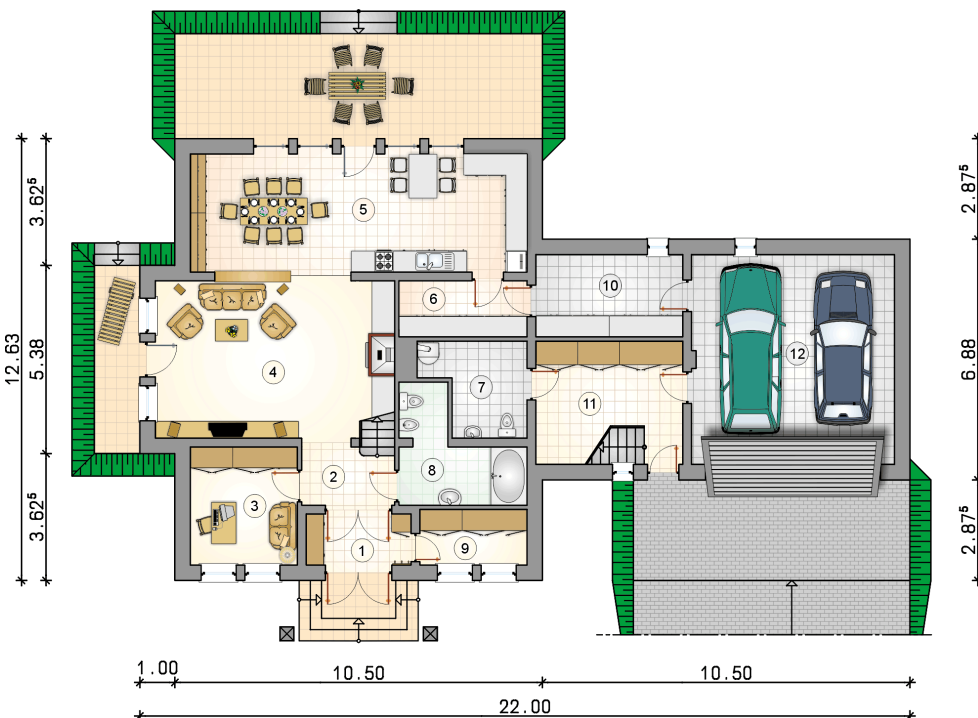
Pustak ceramiczny gr. 44 cm. Pokrycie dachu dachówką cementową. Brama garażowa i drzwi zewnętrzne marki Hörmann.

Do tego projektu możesz wprowadzić zmiany, na które wyrażymy bezpłatną zgodę. Więcej na [www.studioatrium.pl](http://www.studioatrium.pl)

### KOSZTY BUDOWY

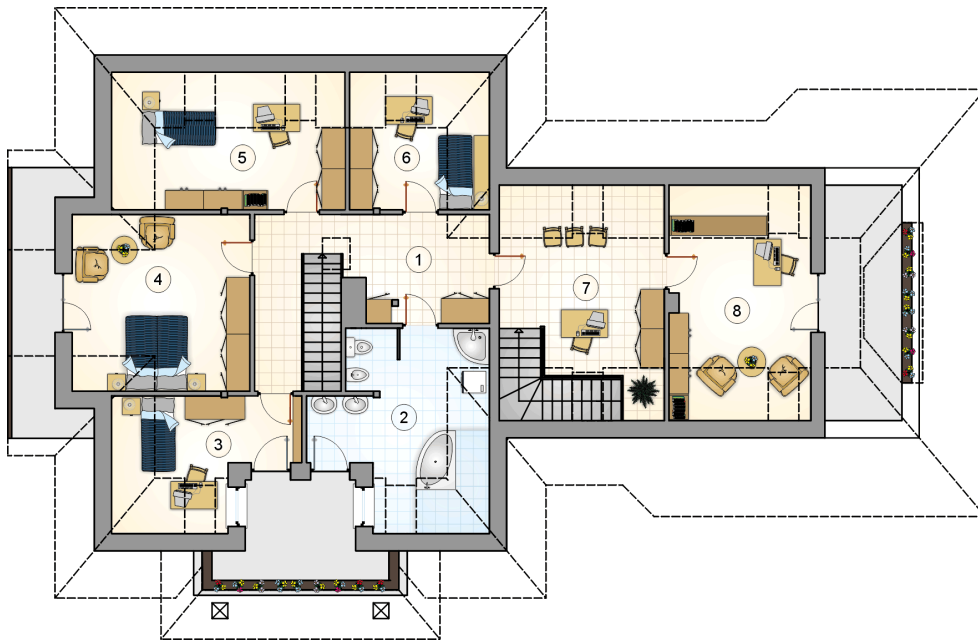
stan surowy	456 701 zł
roboty wykończeniowe	438 896 zł
instalacje	196 728 zł
koszt budowy	1 092 325 zł

Podane ceny są szacunkowymi cenami netto. Zapytaj o zestawienie materiałów naszego konsultanta na [www.studioatrium.pl](http://www.studioatrium.pl)



### RZUT PARTERU [m<sup>2</sup>]

1	przedsiónek	4,40
2	hall z komunikacją	4,35
3	pokój	10,35
4	pokój dzienny	29,00
5	kuchnia z jadalnią	32,70
6	spizarnia	5,85
7	w.c. z piecem c.o.	7,00
8	łazienka	8,60
9	garderoba	4,90
10	pomieszczenie gospodarcze	9,90
11	pomieszczenie gospodarcze	11,40
	<b>razem</b>	<b>128,45</b>
12	garaż	34,75



RZUT PODDASZA

[m<sup>2</sup>]

1	hall z komunikacją	15,50
2	łazienka	13,05
3	pokój	8,00
4	pokój	16,95
5	pokój	11,50
6	pokój	6,10
7	pokój	13,40
8	pokój	12,80
	<b>razem</b>	<b>97,30</b>