



Wigry 150,65 m²

Dom parterowy z poddaszem użytkowym w nowoczesnej stylistyce, przeszklona lukarna nad wejściem, 4 sypialnie

min. wymiary działki 20,45 x 21,9 m

pow. netto parteru	86,65 m ²
pow. całkowita	222,45 m ²
pow. zabudowy	110,40 m ²
kubatura brutto	697,50 m ³
wysokość budynku	8,17 m
kąt nachylenia dachu	40°
rodzaj stropu	gęstożebrowy
pow. dachu	186,90 m ²

TECHNOLOGIA

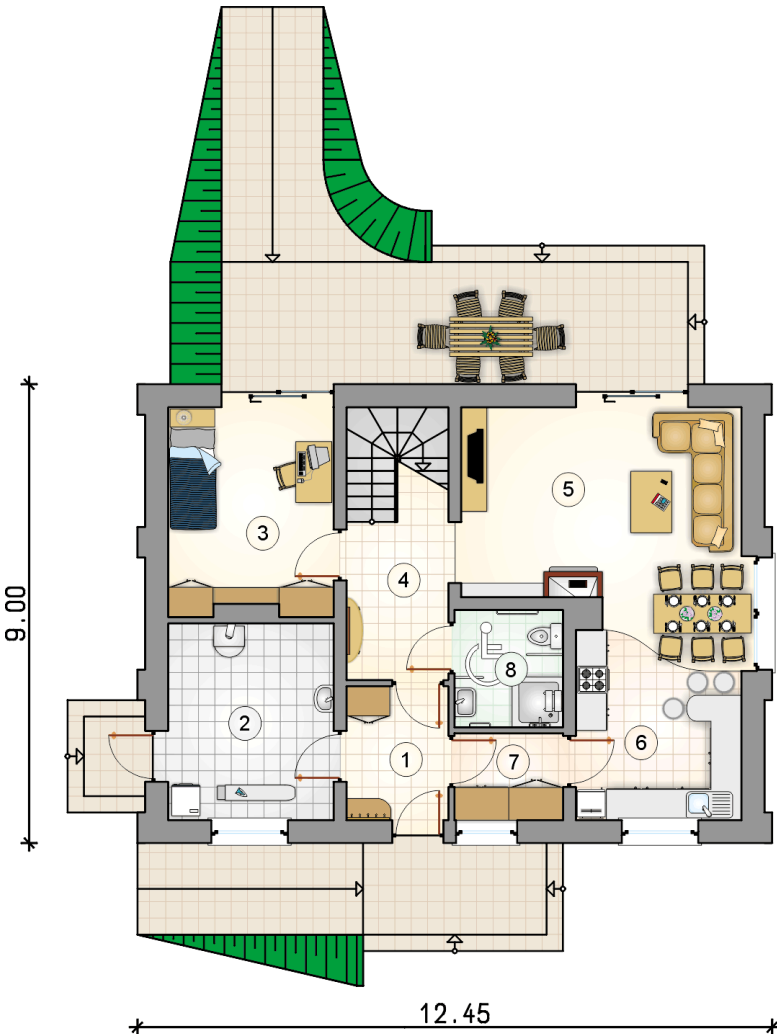
Pustak ceramiczny gr. 30 cm + ocieplenie w technologii Termo Organika. Pokrycie dachu blachą tytanowo-cynkową. Drzwi zewnętrzne marki Hörmann.

Do tego projektu możesz wprowadzić zmiany, na które wyrazimy bezpłatną zgodę. Więcej na www.studioatrium.pl

KOSZTY BUDOWY

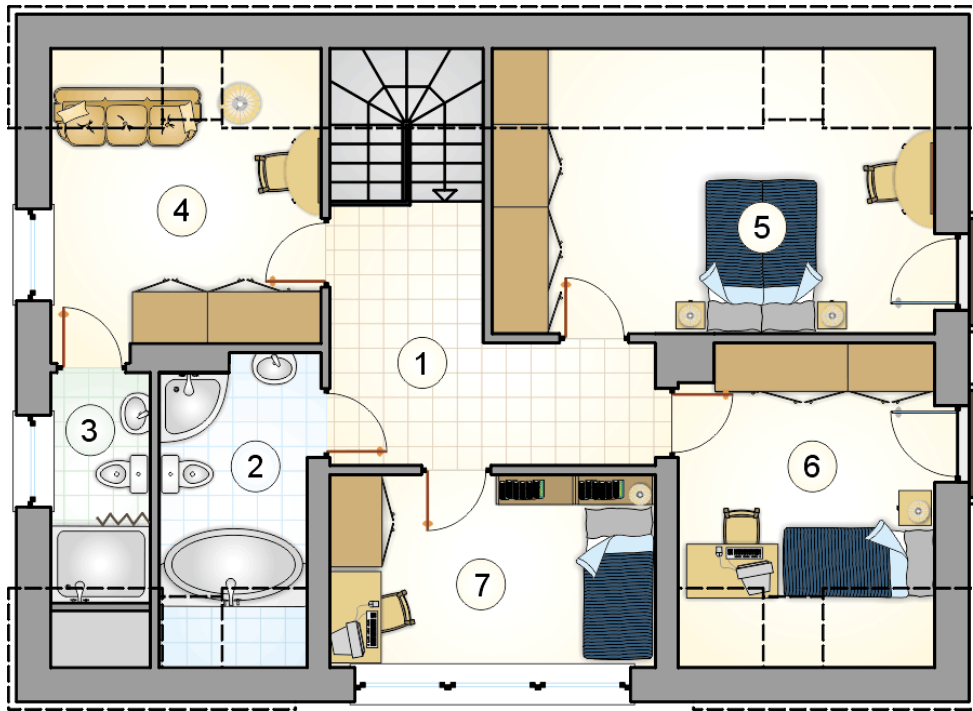
stan surowy	283 440 zł
roboty wykończeniowe	272 390 zł
instalacje	122 094 zł
koszt budowy	677 925 zł

Podane ceny są szacunkowymi cenami netto. Zapytaj o zestawienie materiałów naszego konsultanta na www.studioatrium.pl



RZUT PARTERU [m²]

1	przedsiónek	5,25
2	kotłownia	12,55
3	pokój	13,05
4	hall z komunikacją	7,75
5	pokój dzienny z jadalnią	23,50
6	kuchnia	11,00
7	spiżarka	3,60
8	łazienka	4,90
	razem	81,60



RZUT PODDASZA		[m ²]
1	hall z komunikacją	10,50
2	łazienka	6,20
3	łazienka	3,80
4	pokój	10,65
5	pokój	16,25
6	pokój	10,90
7	pokój	10,75
	razem	69,05