



# Wigry 150,65 m<sup>2</sup>

Dom parterowy z poddaszem użytkowym w nowoczesnej stylistyce, przeszklona lukarna nad wejściem, 4 sypialnie

min. wymiary działki 20,45 x 21,9 m

pow. netto parteru	86,65 m <sup>2</sup>
pow. całkowita	222,45 m <sup>2</sup>
pow. zabudowy	110,40 m <sup>2</sup>
kubatura brutto	697,50 m <sup>3</sup>
wysokość budynku	8,17 m
kąt nachylenia dachu	40°
rodzaj stropu	gęstożebrowy
pow. dachu	186,90 m <sup>2</sup>

## TECHNOLOGIA

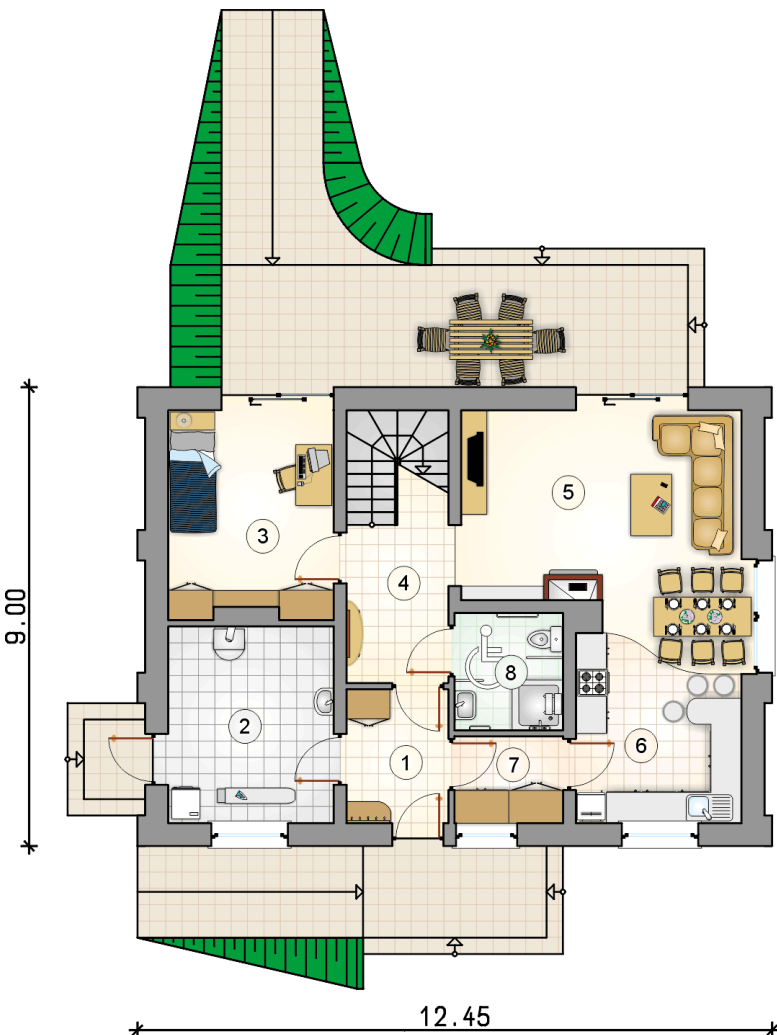
Pustak ceramiczny gr. 30 cm + ocieplenie w technologii Termo Organika. Pokrycie dachu blachą tytanowo-cynkową. Drzwi zewnętrzne marki Hörmann.

Do tego projektu możesz wprowadzić zmiany, na które wyrazimy bezpłatną zgodę. Więcej na [www.studioatrium.pl](http://www.studioatrium.pl)

## KOSZTY BUDOWY

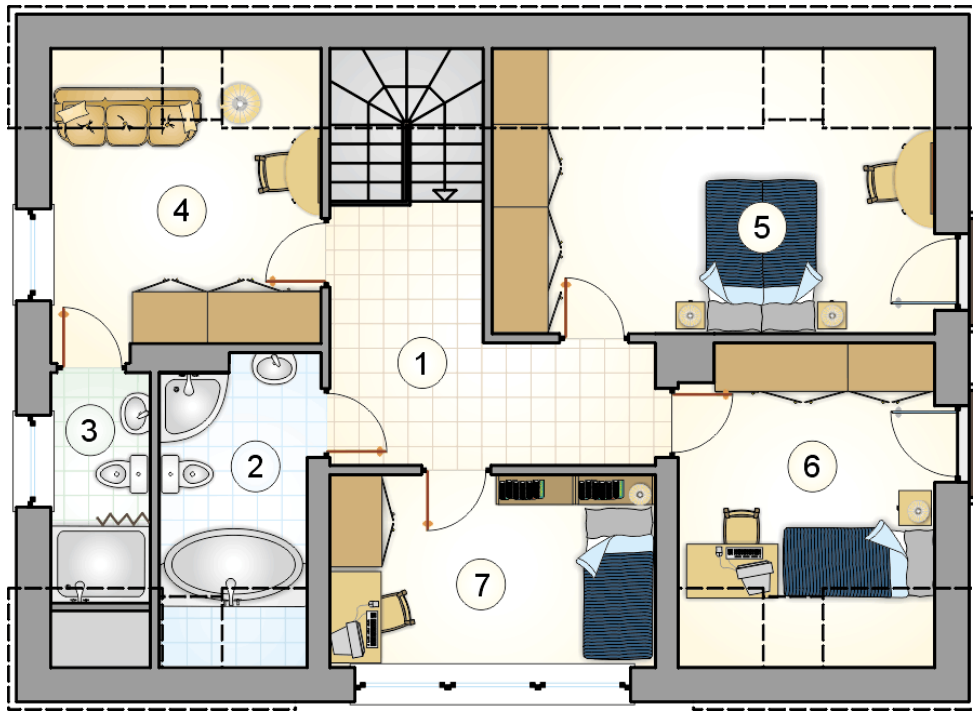
stan surowy	283 440 zł
roboty wykończeniowe	272 390 zł
instalacje	122 094 zł
koszt budowy	677 925 zł

Podane ceny są szacunkowymi cenami netto. Zapytaj o zestawienie materiałów naszego konsultanta na [www.studioatrium.pl](http://www.studioatrium.pl)



## RZUT PARTERU [m<sup>2</sup>]

1	przedsiónek	5,25
2	kotłownia	12,55
3	pokój	13,05
4	hall z komunikacją	7,75
5	pokój dzienny z jadalnią	23,50
6	kuchnia	11,00
7	spiżarka	3,60
8	łazienka	4,90
	<b>razem</b>	<b>81,60</b>



RZUT PODDASZA

[m<sup>2</sup>]

1	hall z komunikacją	10,50
2	łazienka	6,20
3	łazienka	3,80
4	pokój	10,65
5	pokój	16,25
6	pokój	10,90
7	pokój	10,75
	<b>razem</b>	<b>69,05</b>