



# Wiki 84 m<sup>2</sup>

Dom parterowy z poddaszem użytkowym i dwuspadowym dachem, z lukarnami i odkrytym tarasem, idealny na wąską działkę

min. wymiary działki 14,55 x 18,05 m

pow. netto parteru	59,70 m <sup>2</sup>
pow. całkowita	146,25 m <sup>2</sup>
pow. zabudowy	77,45 m <sup>2</sup>
kubatura brutto	411,25 m <sup>3</sup>
wysokość budynku	7,63 m
kąt nachylenia dachu	45°
rodzaj stropu	gęstożebrowy
pow. dachu	155,20 m <sup>2</sup>

## TECHNOLOGIA

Technologia murowana: Pustak ceramiczny gr. 30 cm + ocieplenie w systemie Termo Organika. Pokrycie dachu dachówką cementową. Drzwi zewnętrzne marki Hörmann.

Do tego projektu możesz wprowadzić zmiany, na które wyrazimy bezpłatną zgodę. Więcej na [www.studioatrium.pl](http://www.studioatrium.pl)

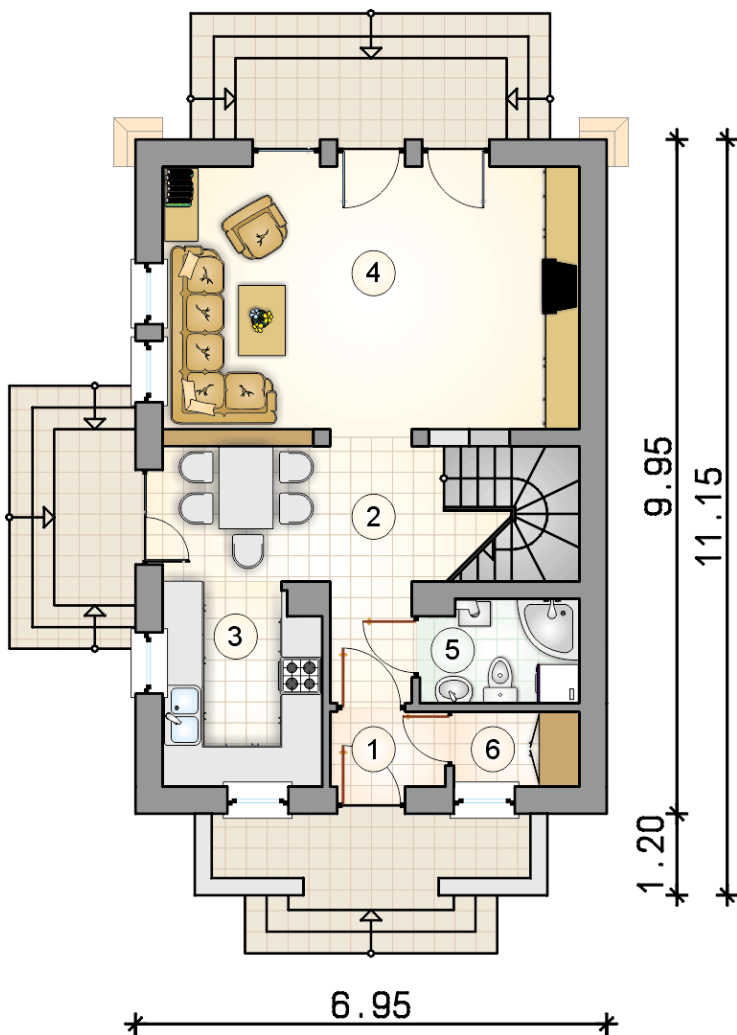
## KOSZTY BUDOWY

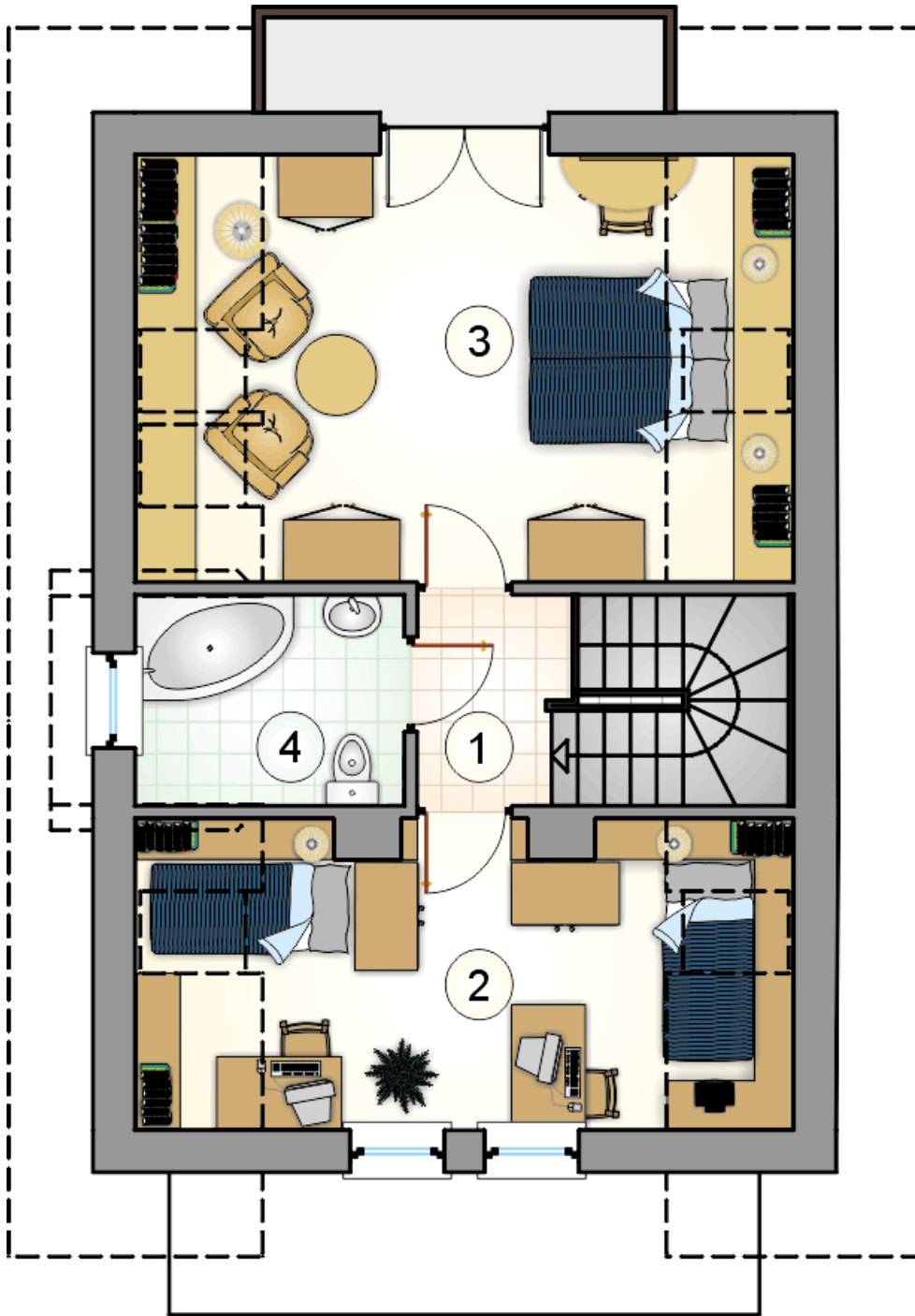
stan surowy	158 042 zł
roboty wykończeniowe	151 880 zł
instalacje	68 078 zł
koszt budowy	378 000 zł

Podane ceny są szacunkowymi cenami netto. Zapytaj o zestawienie materiałów naszego konsultanta na [www.studioatrium.pl](http://www.studioatrium.pl)

## RZUT PARTERU [m<sup>2</sup>]

1	przedsiónek	1,90
2	hall z jadalnią	11,60
3	kuchnia	6,85
4	pokój dzienny	24,00
5	łazienka z piecem c.o.	3,50
6	garderoba	2,05
	<b>razem</b>	<b>49,90</b>





RZUT PODDASZA

[m<sup>2</sup>]

1	hall z komunikacją	2,80
2	pokój	11,10
3	pokój	15,90
4	łazienka	4,30
	<b>razem</b>	<b>34,10</b>