



Wiki 84 m²

Dom parterowy z poddaszem użytkowym i dwuspadowym dachem, z lukarnami i odkrytym tarasem, idealny na wąską działkę

min. wymiary działki 14,55 x 18,05 m

pow. netto parteru	59,70 m ²
pow. całkowita	146,25 m ²
pow. zabudowy	77,45 m ²
kubatura brutto	411,25 m ³
wysokość budynku	7,63 m
kąt nachylenia dachu	45°
rodzaj stropu	gęstożebrowy
pow. dachu	155,20 m ²

TECHNOLOGIA

Technologia murowana: Pustak ceramiczny gr. 30 cm + ocieplenie w systemie Termo Organika. Pokrycie dachu dachówką cementową. Drzwi zewnętrzne marki Hörmann.

Do tego projektu możesz wprowadzić zmiany, na które wyrazimy bezpłatną zgodę. Więcej na www.studioatrium.pl

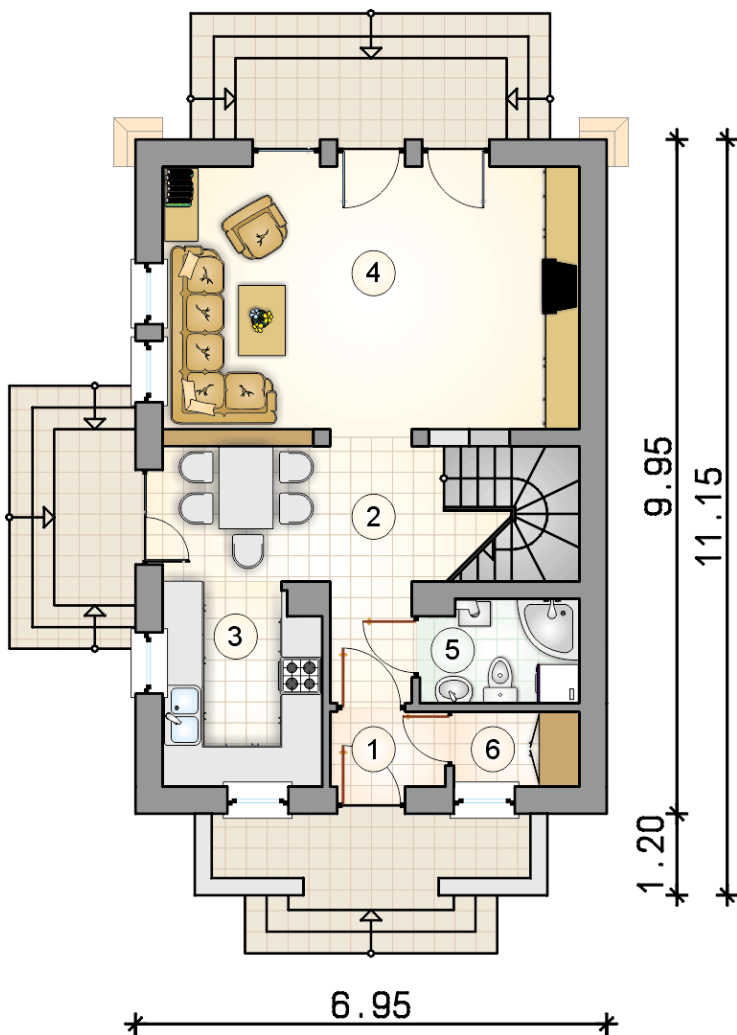
KOSZTY BUDOWY

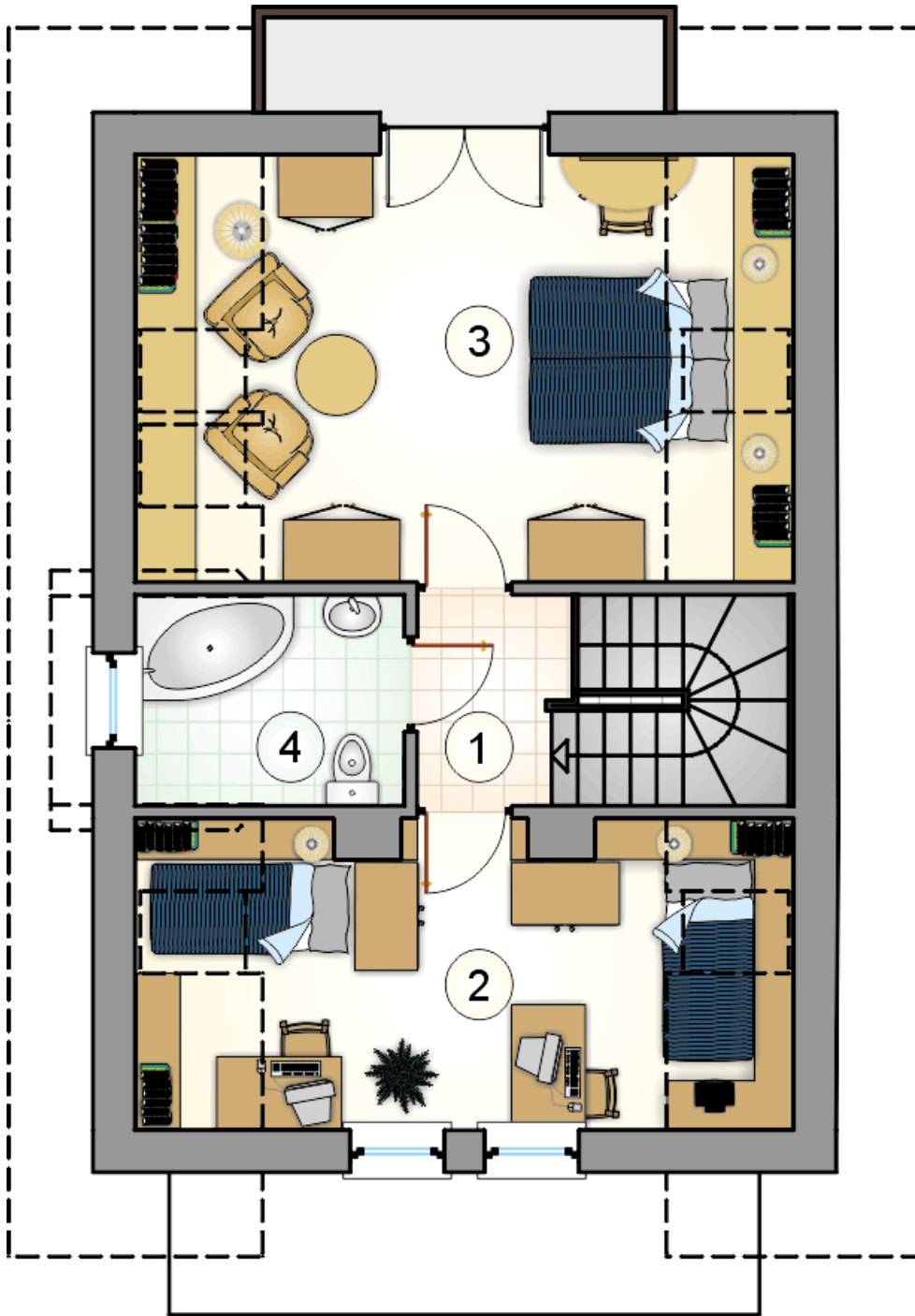
stan surowy	158 042 zł
roboty wykończeniowe	151 880 zł
instalacje	68 078 zł
koszt budowy	378 000 zł

Podane ceny są szacunkowymi cenami netto. Zapytaj o zestawienie materiałów naszego konsultanta na www.studioatrium.pl

RZUT PARTERU [m²]

1	przedsiónek	1,90
2	hall z jadalnią	11,60
3	kuchnia	6,85
4	pokój dzienny	24,00
5	łazienka z piecem c.o.	3,50
6	garderoba	2,05
razem		49,90





RZUT PODDASZA

[m²]

1	hall z komunikacją	2,80
2	pokój	11,10
3	pokój	15,90
4	łazienka	4,30
	razem	34,10