



# Wiktor

## 136,5 m<sup>2</sup>

Jednorodzinny dom z poddaszem użytkowym, bez garażu, z przeszkloną jadalnią z płaskim dachem

min. wymiary działki 20 x 12,4 m

pow. netto parteru	97,65 m <sup>2</sup>
pow. całkowita	218,15 m <sup>2</sup>
pow. zabudowy	129,65 m <sup>2</sup>
kubatura brutto	676,20 m <sup>3</sup>
wysokość budynku	8,05 m
kąt nachylenia dachu	40°
rodzaj stropu	gęstożebrowy
pow. dachu	148,70 m <sup>2</sup>

### TECHNOLOGIA

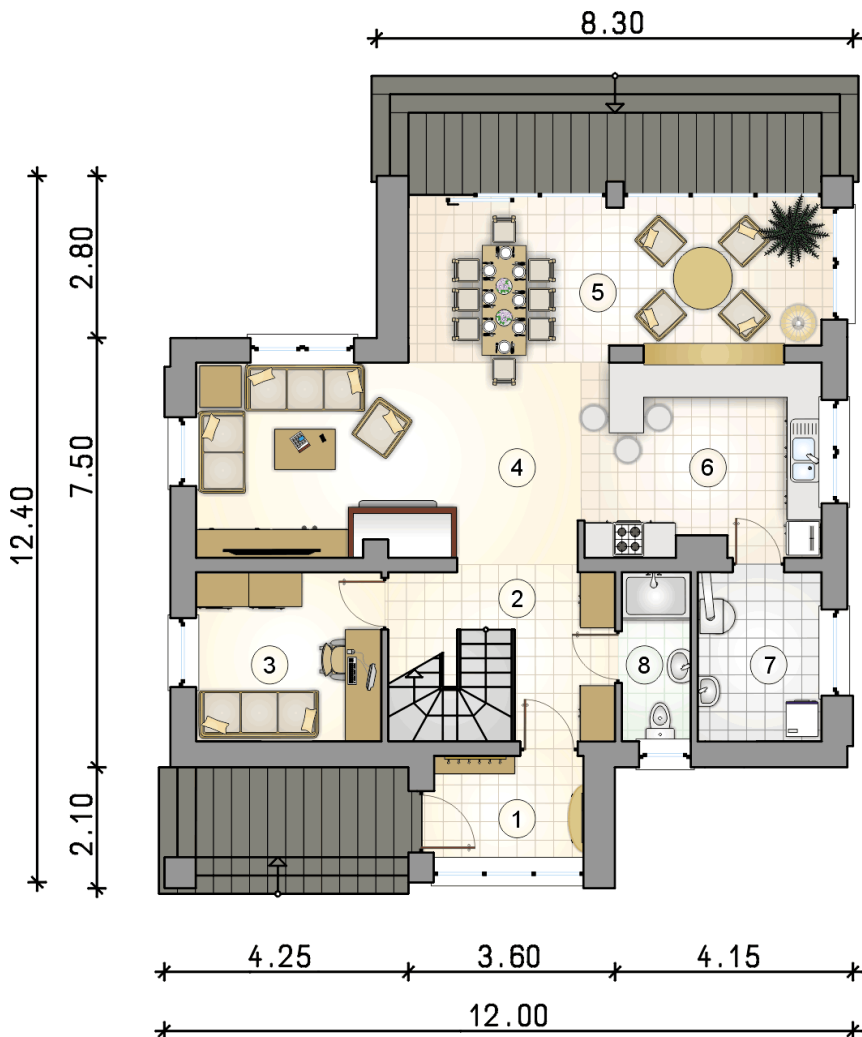
Technologia murowana: pustak ceramiczny gr. 30 cm + ocieplenie w systemie Termo Organika. Pokrycie dachu: dachówka. Drzwi zewnętrzne marki Hörmann.

Do tego projektu możesz wprowadzić zmiany, na które wyrazimy bezpłatną zgodę. Więcej na [www.studioatrium.pl](http://www.studioatrium.pl)

### KOSZTY BUDOWY

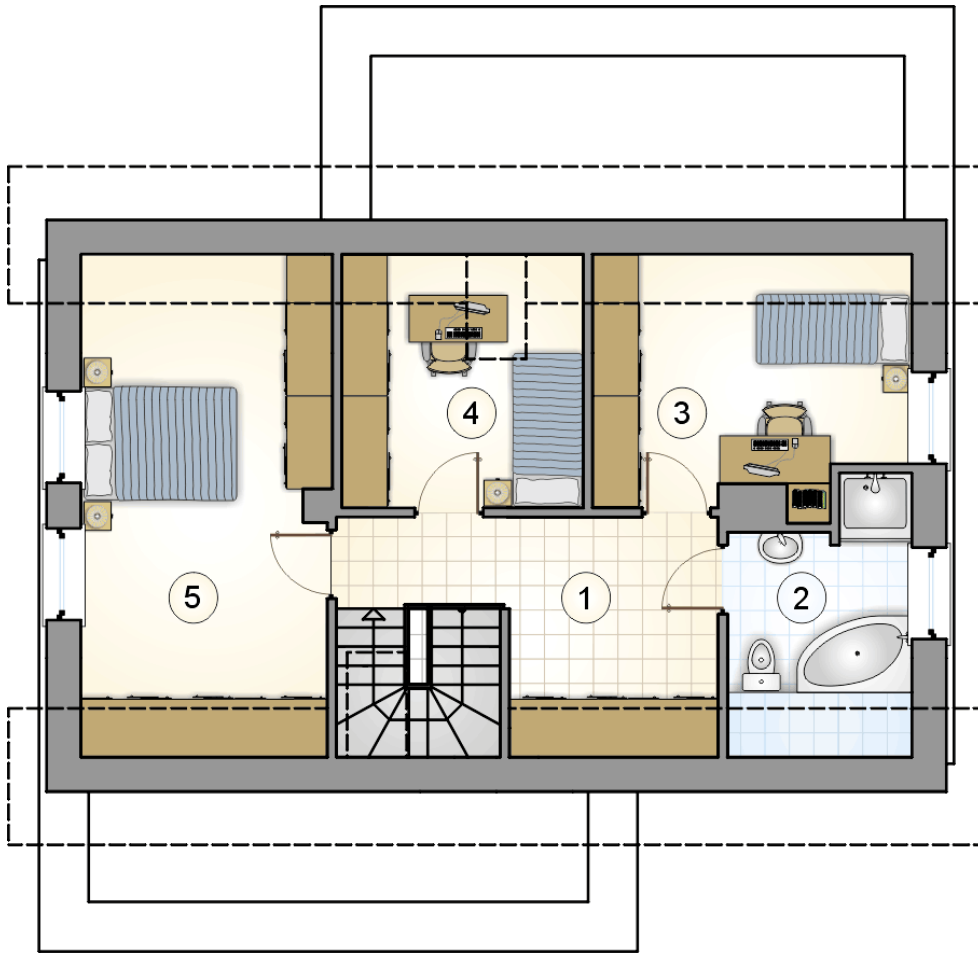
stan surowy	256 818 zł
roboty wykończeniowe	246 806 zł
instalacje	110 626 zł
koszt budowy	614 250 zł

Podane ceny są szacunkowymi cenami netto. Zapytaj o zestawienie materiałów naszego konsultanta na [www.studioatrium.pl](http://www.studioatrium.pl)



### RZUT PARTERU [m<sup>2</sup>]

1	przedsiónek	4,40
2	hall z komunikacją	8,15
3	pokój	9,35
4	pokój dzienny	22,45
5	jadalnia	18,15
6	kuchnia	13,85
7	kołtównia	6,20
8	łazienka	3,40
	<b>razem</b>	<b>85,95</b>



RZUT PODDASZA

[m<sup>2</sup>]

1	hall z komunikacją	9,30
2	łazienka	6,10
3	pokój	10,15
4	pokój	8,25
5	pokój	16,75
0	<b>razem</b>	<b>50,55</b>