



Wiktor

136,5 m²

Jednorodzinny dom z poddaszem użytkowym, bez garażu, z przeszkloną jadalnią z płaskim dachem

min. wymiary działki 20 x 12,4 m

| | |
|----------------------|-----------------------|
| pow. netto parteru | 97,65 m ² |
| pow. całkowita | 218,15 m ² |
| pow. zabudowy | 129,65 m ² |
| kubatura brutto | 676,20 m ³ |
| wysokość budynku | 8,05 m |
| kąt nachylenia dachu | 40° |
| rodzaj stropu | gęstożebrowy |
| pow. dachu | 148,70 m ² |

TECHNOLOGIA

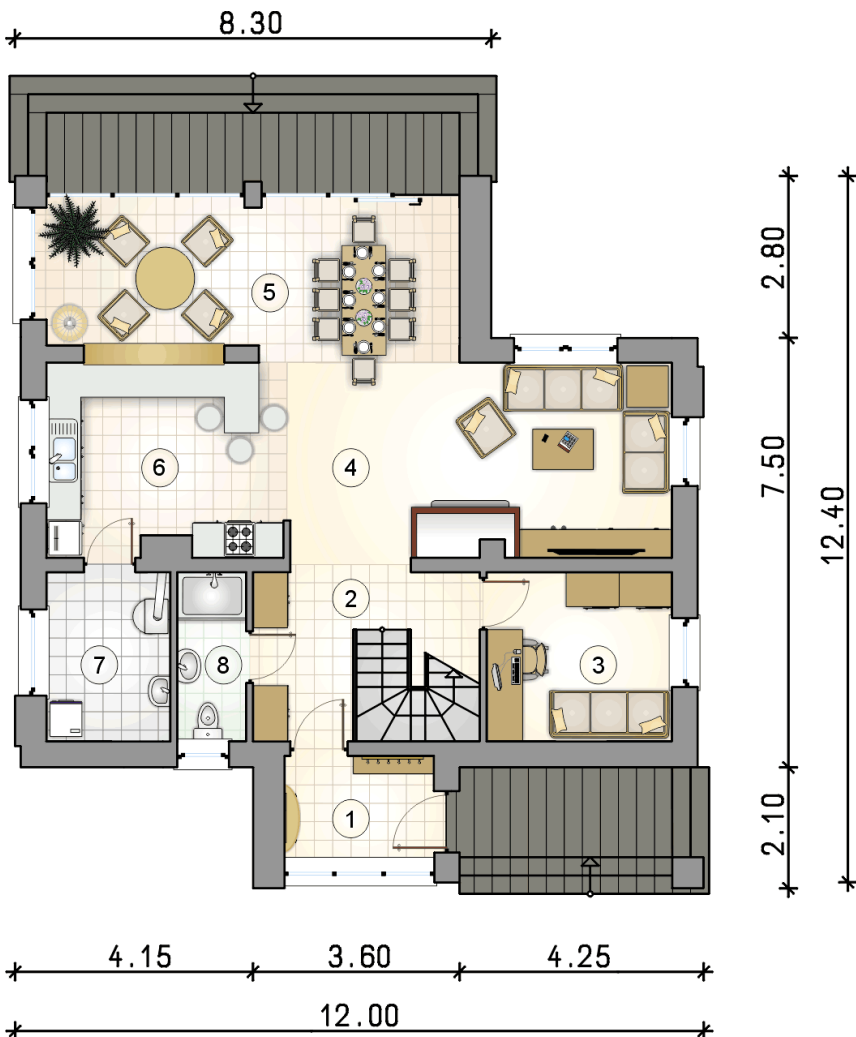
Technologia murowana: pustak ceramiczny gr. 30 cm + ocieplenie w systemie Termo Organika. Pokrycie dachu: dachówka. Drzwi zewnętrzne marki Hörmann.

Do tego projektu możesz wprowadzić zmiany, na które wyrazimy bezpłatną zgodę. Więcej na www.studioatrium.pl

KOSZTY BUDOWY

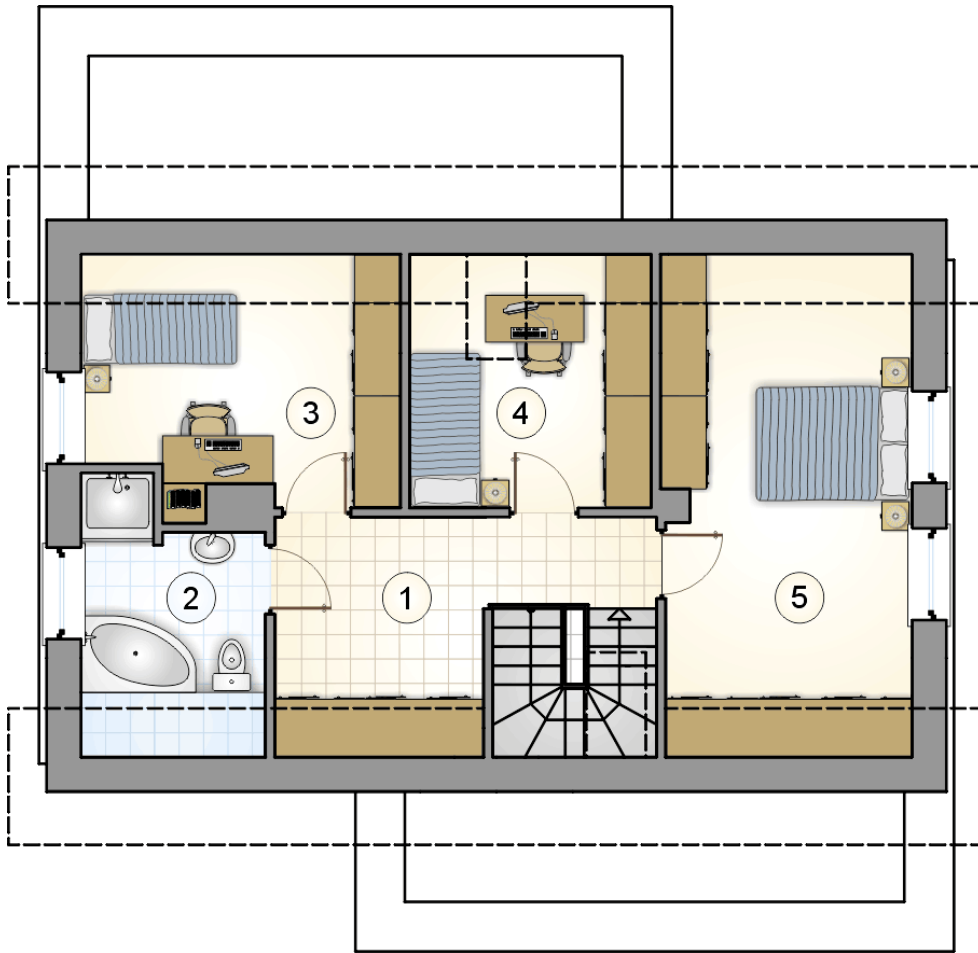
| | |
|----------------------|------------|
| stan surowy | 256 818 zł |
| roboty wykończeniowe | 246 806 zł |
| instalacje | 110 626 zł |
| koszt budowy | 614 250 zł |

Podane ceny są szacunkowymi cenami netto. Zapytaj o zestawienie materiałów naszego konsultanta na www.studioatrium.pl



RZUT PARTERU

| | [m ²] |
|----------------------|-------------------|
| 1 przedsiónek | 4,40 |
| 2 hall z komunikacją | 8,15 |
| 3 pokój | 9,35 |
| 4 pokój dzienny | 22,45 |
| 5 jadalnia | 18,15 |
| 6 kuchnia | 13,85 |
| 7 kotłownia | 6,20 |
| 8 łazienka | 3,40 |
| razem | 85,95 |



RZUT PODDASZA

[m²]

| | | |
|---|--------------------|--------------|
| 1 | hall z komunikacją | 9,30 |
| 2 | łazienka | 6,10 |
| 3 | pokój | 10,15 |
| 4 | pokój | 8,25 |
| 5 | pokój | 16,75 |
| 0 | razem | 50,55 |