



Wiktor

136,5 m²

Jednorodzinny dom z poddaszem użytkowym, bez garażu, z przeszkloną jadalnią z płaskim dachem

min. wymiary działki 20 x 12,4 m

pow. netto parteru	97,65 m ²
pow. całkowita	218,15 m ²
pow. zabudowy	129,65 m ²
kubatura brutto	676,20 m ³
wysokość budynku	8,05 m
kąt nachylenia dachu	40°
rodzaj stropu	gęstożebrowy
pow. dachu	148,70 m ²

TECHNOLOGIA

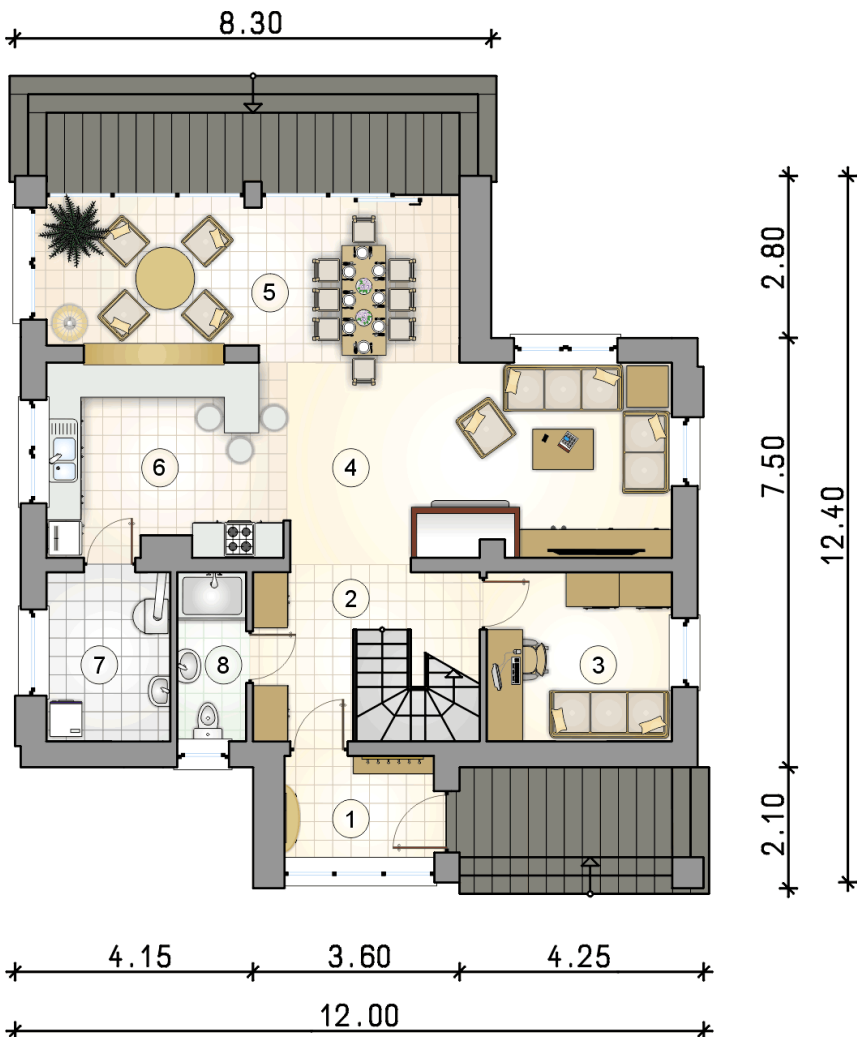
Technologia murowana: pustak ceramiczny gr. 30 cm + ocieplenie w systemie Termo Organika. Pokrycie dachu: dachówka. Drzwi zewnętrzne marki Hörmann.

Do tego projektu możesz wprowadzić zmiany, na które wyrazimy bezpłatną zgodę. Więcej na www.studioatrium.pl

KOSZTY BUDOWY

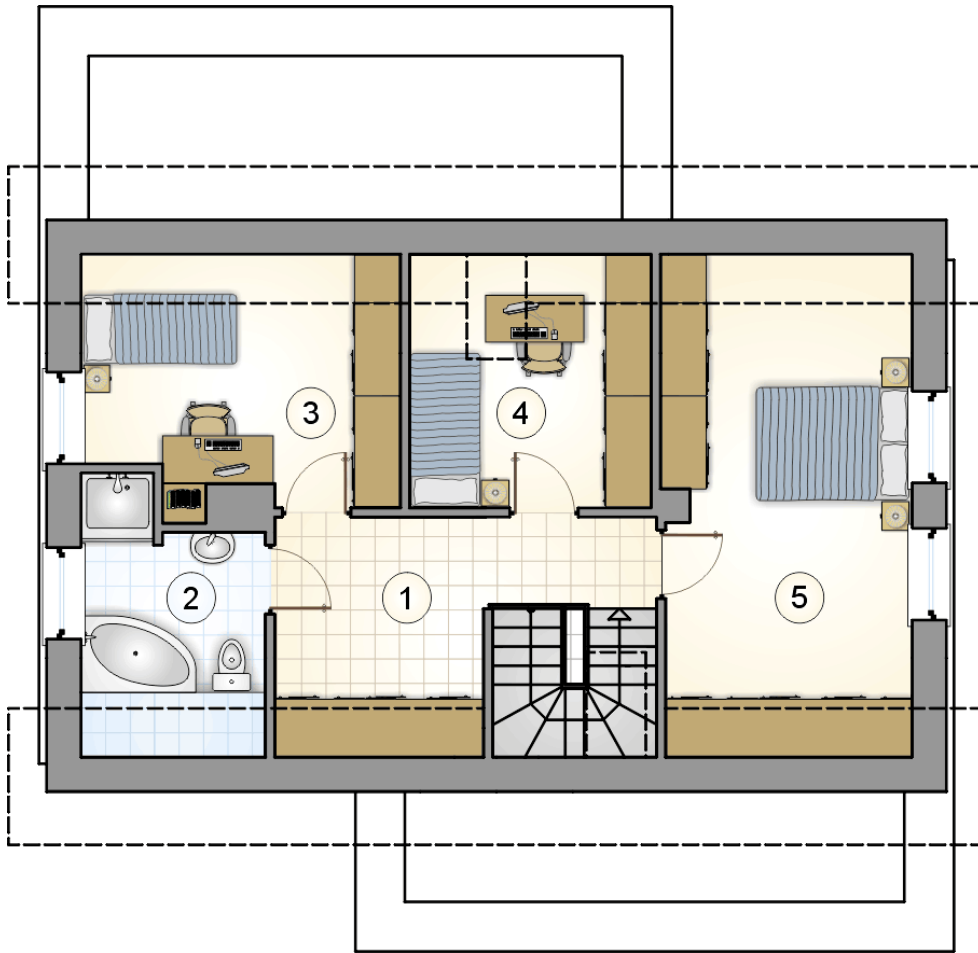
stan surowy	256 818 zł
roboty wykończeniowe	246 806 zł
instalacje	110 626 zł
koszt budowy	614 250 zł

Podane ceny są szacunkowymi cenami netto. Zapytaj o zestawienie materiałów naszego konsultanta na www.studioatrium.pl



RZUT PARTERU

	[m ²]
1 przedsiónek	4,40
2 hall z komunikacją	8,15
3 pokój	9,35
4 pokój dzienny	22,45
5 jadalnia	18,15
6 kuchnia	13,85
7 kotłownia	6,20
8 łazienka	3,40
razem	85,95



RZUT PODDASZA

[m²]

1	hall z komunikacją	9,30
2	łazienka	6,10
3	pokój	10,15
4	pokój	8,25
5	pokój	16,75
0	razem	50,55